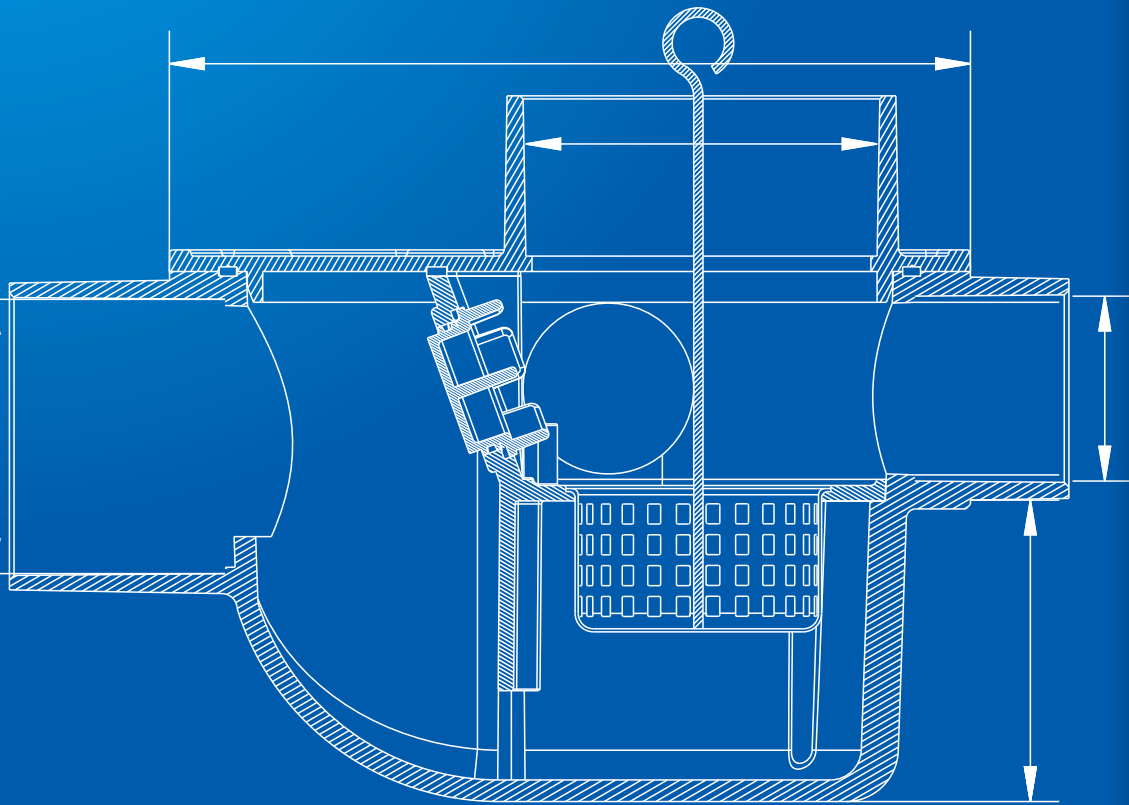
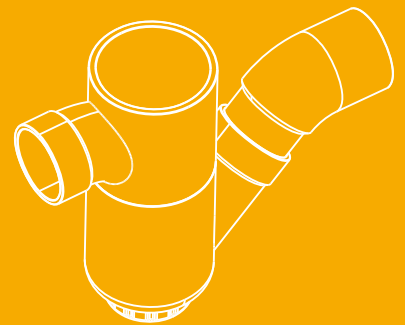
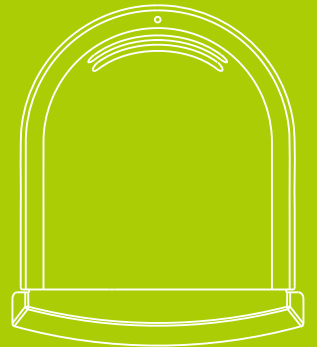
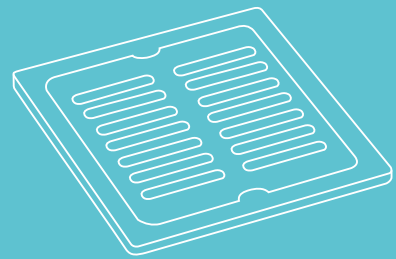


Drains

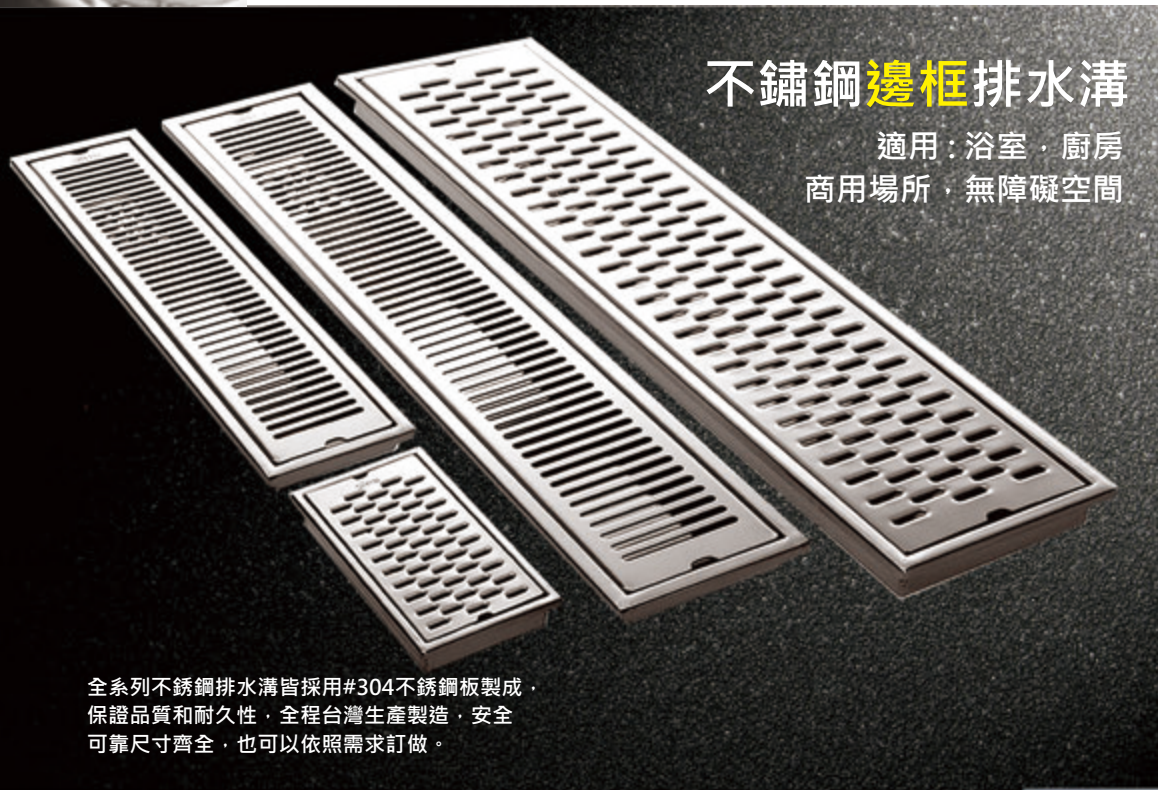
Vent Cap

Water Seal Trap





不鏽鋼排水溝 (集水槽) Stainless Steel Shower Drains



不鏽鋼邊框排水溝

適用：浴室、廚房
商用場所，無障礙空間



直條型



#304不鏽鋼板製成，二次沖孔成形的專利排水孔，有效截斷水流，避免水膜殘留。

網狀型

全系列不鏽鋼排水溝皆採用#304不鏽鋼板製成，保證品質和耐久性，全程台灣生產製造，安全可靠尺寸齊全，也可以依照需求訂做。

直條型排水溝 (集水槽)		
尺寸：請參照規格表	面蓋厚度：1.5mm	
型號	配管	落水頭配件
PK520	2" (O / A管)	逆閥門
PK520A	2" (O / A管)	防臭小丸子
PK520B	2" (A管)	存水防臭

網狀型排水溝 (集水槽)		
尺寸：請參照規格表	面蓋厚度：1.2 mm	
型號	配管	落水頭配件
PK525	2" (O / A管)	逆閥門
PK525A	2" (O / A管)	防臭小丸子
PK525B	2" (B管)	存水防臭

PK520直條型、PK525網狀型、尺寸規格 / 牌價表 _____ (%)

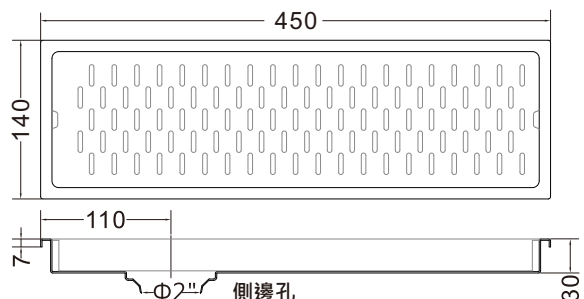
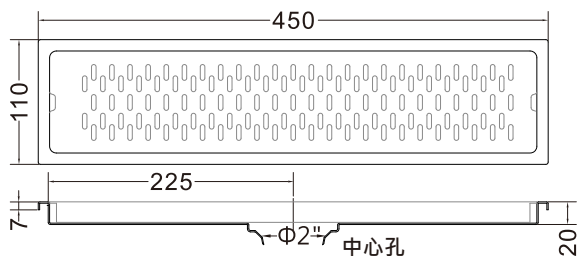
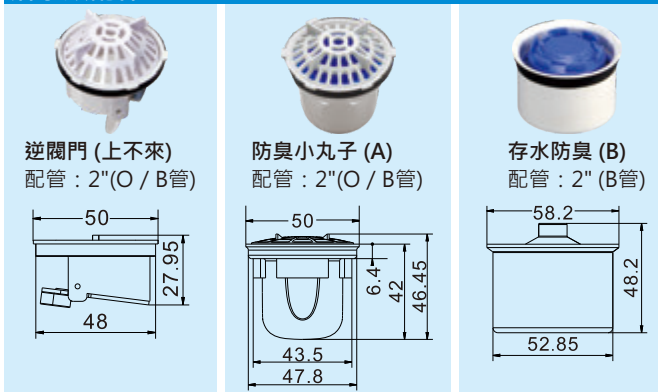
◆落水孔位置：可選擇中心孔、側邊孔

尺寸規格	牌價	尺寸規格	牌價	尺寸規格	牌價
10x10x2cm	\$650	11x11x2cm	\$650	14x14x2cm	\$800
10x25x2cm	\$1500	11x25x2cm	\$1500	14x25x3cm	\$1800
10x30x2cm	\$1800	11x30x2cm	\$1800	14x30x3cm	\$2300
10x45x2cm	\$2300	11x45x2cm	\$2300	14x45x3cm	\$2800
10x60x2cm	\$2800	11x60x2cm	\$2800	14x60x3cm	\$3600
10x90x2cm	\$3800	11x90x2cm	\$3800	14x90x3cm	\$4600
		11x120x3cm	\$5800		

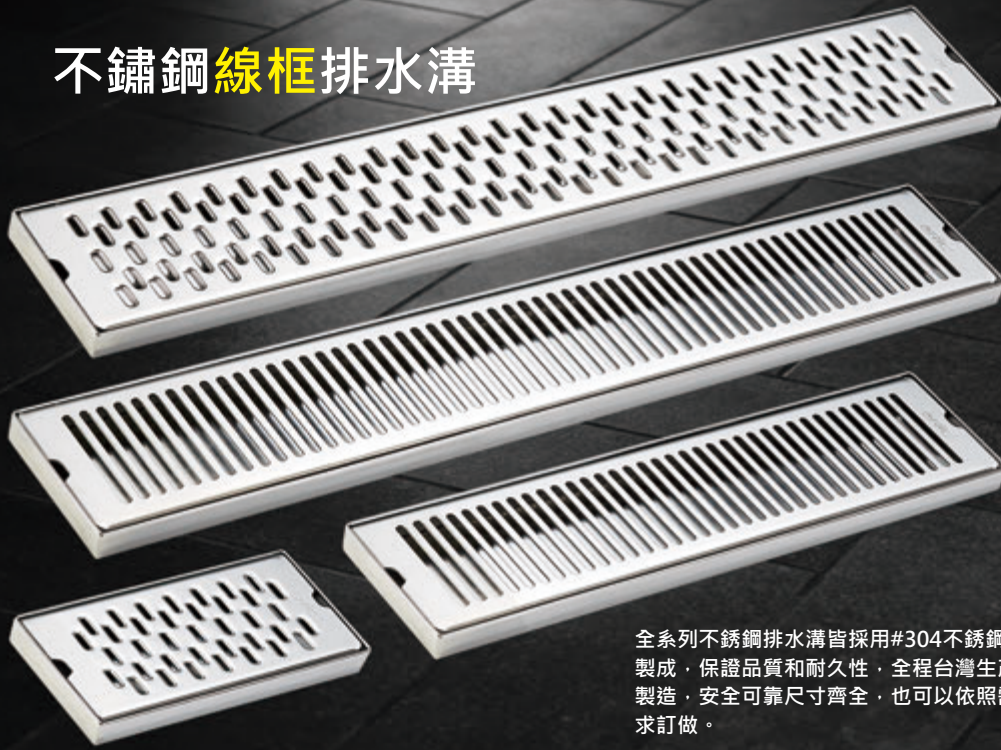
※特殊規格可訂製 ※歡迎訪價詢問



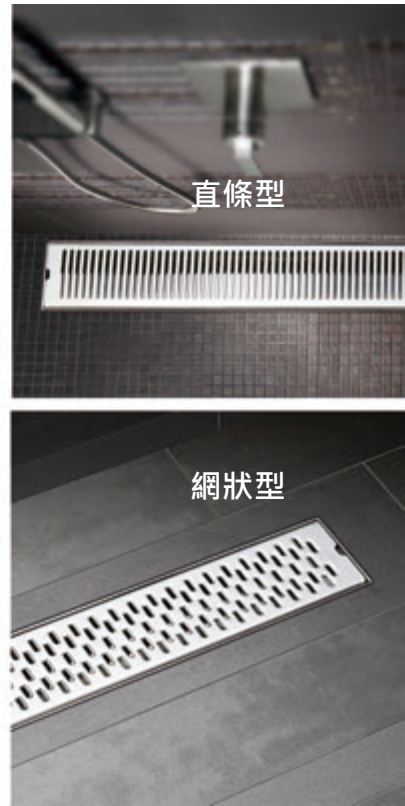
落水頭配件



不鏽鋼線框排水溝



全系列不鏽鋼排水溝皆採用#304不鏽鋼板製成，保證品質和耐久性，全程台灣生產製造，安全可靠尺寸齊全，也可以依照需求訂做。



線框排水溝 (直條型)		
型號	配管	落水頭配件
PK220	2" (O / A管)	逆閥門
PK220A	2" (O / A管)	防臭小丸子
PK220B	2" (A管)	存水防臭
尺寸規格	牌價	
9.5x25x2cm	\$1500	
9.5x30x2cm	\$1800	
9.5x45x2cm	\$2350	
9.5x60x2cm	\$2800	
9.5x90x2cm	\$3800	
◆ 落水孔位置：可選擇中心孔、側邊孔		
※歡迎訪價詢問		

線框排水溝 (網狀型)		
型號	配管	落水頭配件
PK225	2" (O / A管)	逆閥門
PK225A	2" (O / A管)	防臭小丸子
PK225B	2" (A管)	存水防臭
尺寸規格	牌價	
9.5x25x2cm	\$1500	
9.5x30x2cm	\$1800	
9.5x45x2cm	\$2350	
9.5x60x2cm	\$2800	
9.5x90x2cm	\$3800	
◆ 落水孔位置：可選擇中心孔、側邊孔		
※歡迎訪價詢問		

創新施工法 現場做切割

落水頭與承接水管安裝位置往往無法確實接合，造成施工困擾。創新研發新的施工法，從落水頭配件作改良。

步驟1
用50mm鎢鋼圓穴鋸，現量現切割正確位置，完成後用粗砂紙將圓孔位置磨平滑。

步驟2
當切割圓孔完成後直接套入逆閥門落水頭(上不來)。

步驟3
因為現量現切割口徑與排水管的承接口安裝可以非常的吻合方便施工，降低成本。

- * 上不來口徑有六個支撐柱
- * 配有橡膠墊圈不用擔心瀉水

一勞永逸的壁癌防治工法 暗排水平頂接頭

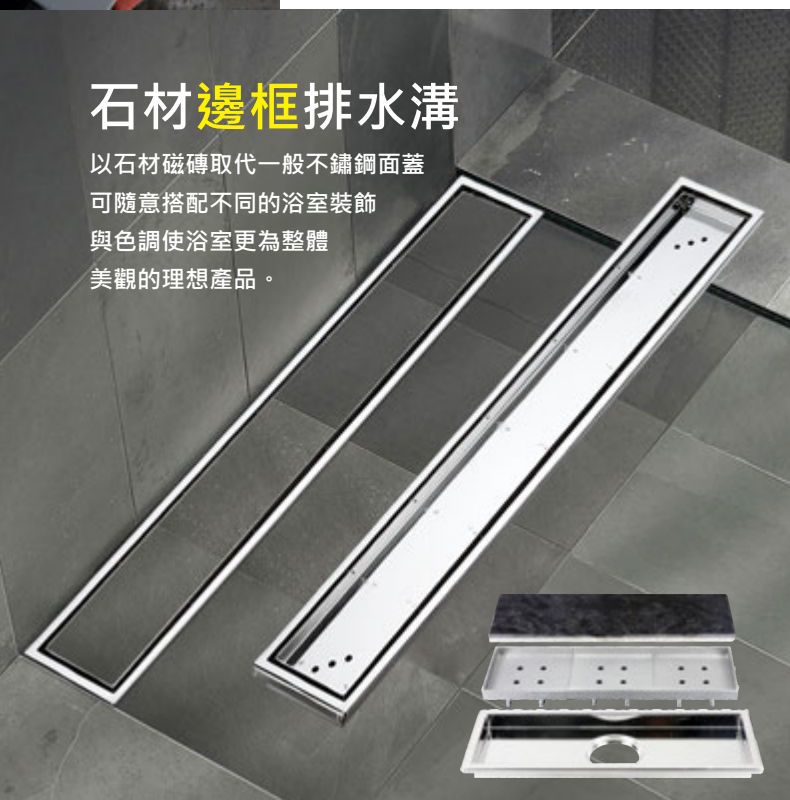
1. 導引排放地板濕底的含水，避免白華和牆角壁癌產生。方便防水層施工，避免阻塞或破口。

2. 放大排水口徑，讓安裝落水頭時有更多調整位置

石材排水溝 (集水槽) Tile Shower Drains

石材邊框排水溝

以石材磁磚取代一般不鏽鋼面蓋
可隨意搭配不同的浴室裝飾
與色調使浴室更為整體
美觀的理想產品。



石材線框排水溝

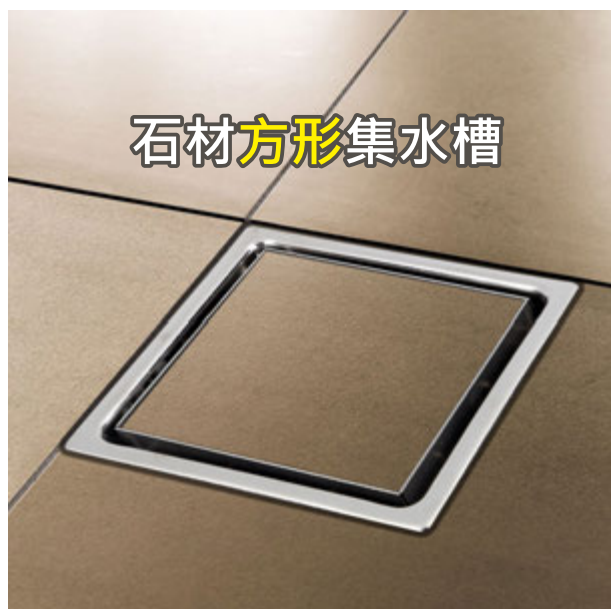


磁磚座清潔鉤

清理排水溝時，方便鉤取
磁磚座使用 (隨貨附贈)

石材邊框排水溝			
型號	PK320	PK320A	PK320B
落水頭配件	逆閥門	防臭小丸子	存水防臭
配管	2" (O / A管)	2" (O / A管)	2" (A管)
尺寸規格	牌價		
11x25x2cm	\$1750		
11x30x2cm	\$2100		
11x45x2cm	\$3150		
11x60x2cm	\$4200		
11x90x2cm	\$6300		
11x120x3cm	\$8400		
※歡迎訪價詢問			

石材線框排水溝			
型號	PK325	PK325A	PK325B
落水頭配件	逆閥門	防臭小丸子	存水防臭
配管	2" (O / A管)	2" (O / A管)	2" (A管)
尺寸	牌價		
9.5x25x2cm	\$1750		
9.5x30x2cm	\$2100		
9.5x45x2cm	\$3150		
9.5x60x2cm	\$4200		
9.5x90x2cm	\$6300		
9.5x120x2cm	\$8400		
※歡迎訪價詢問			



石材方形集水槽

底座：11x11x2cm		磁磚座：8x8x1.25cm	
型號	配管	落水頭配件	
PK630	2" (O / A管)	逆閥門	
PK630A	2" (O / A管)	防臭小丸子	
PK630B	2" (B管)	存水防臭	
底座：14x14x2cm		磁磚座：11x11x1.25cm	
型號	配管	落水頭配件	
PK640	2" (O / A管)	逆閥門	
PK640A	2" (O / A管)	防臭小丸子	
PK640B	2" (B管)	存水防臭	
底座：14x14x3cm		磁磚座：11x11x2.05cm	
型號	配管	落水頭配件	
PK641	2" (O / A管)	逆閥門	
PK641A	2" (O / A管)	防臭小丸子	
PK641B	2" (A管)	存水防臭	

落水頭配件



逆閥門(上不來)
2"(A/O管)



防臭小丸子
2"(A/O管)



存水防臭
2"(A管)

不鏽鋼方型集水槽地板 Stainless Steel Shower Drains



不鏽鋼方型集水槽地板

◆ 產品特色

1. 高純度#304不鏽鋼板製成。
2. 網狀面蓋是二次沖孔成形的專利排水孔，其弧形表面可以加強結構，還可以避免水膜殘留。
3. 搭配防臭過濾落水頭，避免異物掉入排水道造成堵塞，還能防止蚊蟲臭氣逆流。

直條型

網狀型

品名：直條型方形集水槽 (排水溝)		
尺寸：11*11*2cm	面蓋：1.5mm	
型號	配管	配件
PK522	2"(O) 2"(A)	逆閥門
PK522A	2"(O) 2"(A)	防臭小丸子
PK522B	2"(A)	存水防臭

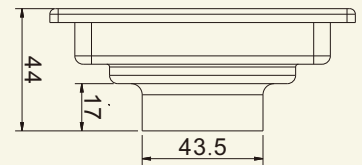
品名：網狀型方形集水槽 (排水溝)		
尺寸：11*11*2cm	面蓋：1.2mm	
型號	配管	配件
PK526	2"(O) 2"(A)	逆閥門
PK526A	2"(O) 2"(A)	防臭小丸子
PK526B	2"(A)	存水防臭

品名：直條型方形集水槽 (排水溝)		
尺寸：14*14*2cm	面蓋：1.5mm	
型號	配管	配件
PK523	2"(O) 2"(A)	逆閥門
PK523A	2"(O) 2"(A)	防臭小丸子
PK523B	2"(A)	存水防臭

品名：網狀型方形集水槽 (排水溝)		
尺寸：14*14*2cm	面蓋：1.2mm	
型號	配管	配件
PK527	2"(O) 2"(A)	逆閥門
PK527A	2"(O) 2"(A)	防臭小丸子
PK527B	2"(A)	存水防臭

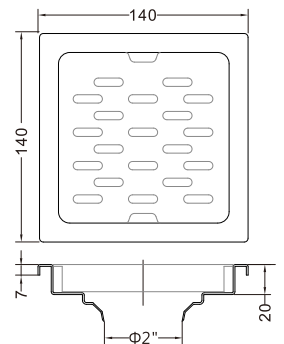
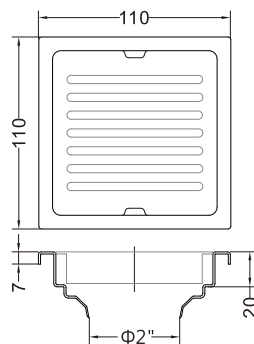
PK524 直條型

尺寸：11x11x2cm
面蓋：1.5mm厚度
特點：排水口加長
適合管徑：2"(O)2"(A)



PK524 A 網狀型

尺寸：11x11x2cm
面蓋：1.2mm厚度
特點：排水口加長
適合管徑：2"(O)2"(A)



落水頭 配件



逆閥門(上不來)



防臭小丸子(A)



存水防臭(B)

靈活應用石材磁磚素材 賦予自由創意空間的融合

Tile Shower Drains

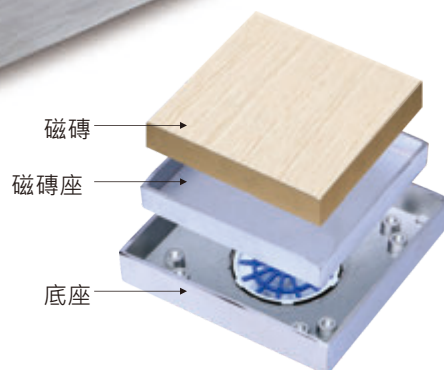
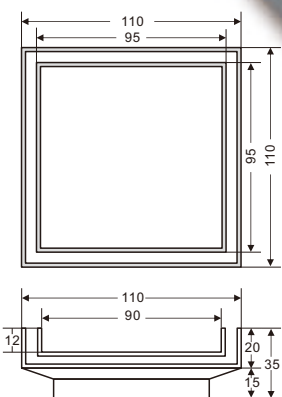
線框磁磚集水槽

產品特色

- ◆ 銅材質製造，無邊框、俐落時尚設計。
- ◆ 以石材磁磚取代一般不鏽鋼面蓋，可隨意搭配浴室的裝飾與色調，展現出整體高級質感，不再被傳統面蓋破壞。
- ◆ 集水槽可大面積截斷水流，排水效率增高，尤其適合乾濕分離的浴室。

PK528

尺寸：11x11x3.5cm / 配件：逆閥門(上不來)
磁磚座：9x9x1.2cm / 管徑：2"(O)2"(B)



四角地板排水 Floor Drain Water Drainage



選擇厚度7mm，SUS304鑄造成形
適用於人行道與車道，耐重壓，耐磨損



本系列產品都附有**保護貼膜**，防止刮傷及施工中雜物掉進排水孔內
(自行粘貼)

四角地板排水



四角地板排水系列



PK560
菊花型四角地板
口徑：2"，1½
尺寸：9.3x9.3cm
面蓋：0.6mm厚度



PK570
直條型四角地板
口徑：2"，1½
尺寸：9.3x9.3cm
面蓋：0.6mm厚度



PK516
廚房專用落水頭
口徑：2"
尺寸：9.3x9.3cm
◆內附密封軟墊
◆防臭、防蟲、防倒灌
◆上蓋可與PK560互換



四角活動地板系列



PK565
波浪型四角地板
口徑：2"，1½
尺寸：9.3x9.3cm
面蓋：0.6mm厚度



PK575
(原PK595)
直條型四角地板
口徑：2"，1½
尺寸：9.5x9.5cm
面蓋：1mm厚度



PK580
格柵型四角地板
口徑：2"，1½
尺寸：9.5x9.5cm
面蓋：1mm厚度



PK585
通寶型四角地板
口徑：2"，1½
尺寸：9.5x9.5cm
面蓋：1mm厚度



PK596
格柵型四角地板
口徑：2"，1½
尺寸：9.5x9.5cm
面蓋：1mm厚度



PK598A
薄萊茵河四角地板
口徑：2"，1½
尺寸：9.5x9.5cm
面蓋：1mm厚度

四角鍛造活動地板系列 *很適用中庭與車道



PK597
尼羅河鋼鑄落水頭
口徑：2"，1½
尺寸：9.5x9.5cm
面蓋：**6mm厚度**



PK598
萊茵河鋼鑄落水頭
口徑：2"，1½
尺寸：9.5x9.5cm
面蓋：**6mm厚度**



PK599
多瑙河鋼鑄落水頭
口徑：2"，1½
尺寸：9.5x9.5cm
面蓋：**7mm厚度**



PK600
(原PK591)
泰晤士鋼鑄落水頭
口徑：2"，1½
尺寸：9.5x9.5cm
面蓋：**7mm厚度**



PK610
塞納河鋼鑄落水頭
口徑：2"，1½
尺寸：9.5x9.5cm
面蓋：**7mm厚度**

浴缸排水系列



PK621
銅圓形浴缸落水頭
口徑：2"



PK622
銅四角浴缸落水頭
口徑：2"



PK623
SUS圓形落水頭
口徑：2"



PK624
SUS四角落水頭
口徑：2"，1½



PK625
PK625A
浴缸球塞
口徑：2"，1½



PK626
圓形溢水口
螺絲+塑膠孔



PK627
螺栓

防臭地板排水 Seal Floor Drain

按壓防臭落水頭

利用按壓式地板開關達到密封，防蚊蟲臭味的作用
適用於廚房及不常排水，水封不易維持的排水口



逆閥門(上不來)



按壓式防臭系列



PK543
按壓式集水槽
尺寸：11x11x2cm
面蓋：1.2mm
管徑：2"(A)



PK544
按壓式落水頭
尺寸：9.3x9.3cm
面蓋：0.6mm
管徑：2"(A)



PK545
直條型按壓式落水頭
尺寸：9.5x9.5cm
面蓋：1mm
管徑：2"(A)



PK546
格柵型按壓式落水頭
尺寸：9.5x9.5cm
面蓋：1mm
管徑：2"(A)



*很適用中庭與車道

PK547
尼羅河按壓式落水頭
尺寸：9.5x9.5cm
面蓋：**6mm厚度**
管徑：2"(A)



*很適用中庭與車道

PK548
萊茵河按壓式落水頭
尺寸：9.5x9.5cm
面蓋：**6mm厚度**
管徑：2"(A)



PK548A
薄萊茵河按壓式落水頭
尺寸：9.5x9.5cm
面蓋：1mm厚度
管徑：2"(A)



*很適用中庭與車道

PK549
多瑙河按壓式落水頭
尺寸：9.5x9.5cm
面蓋：**7mm厚度**
管徑：2"(A)



*很適用中庭與車道

PK550
(原PK541)
泰晤士按壓式落水頭
尺寸：9.5x9.5cm
面蓋：**7mm厚度**
管徑：2"(A)

逆閥門(上不來)系列



PK580
菊花型逆閥門
尺寸：9.3x9.3cm
面蓋：0.6mm
管徑：2"(O)2"(A)



PK582
波浪型逆閥門
尺寸：9.3x9.3cm
面蓋：0.6mm
管徑：2"(O)2"(A)



PK583
格柵型逆閥門
尺寸：10x10cm
面蓋：1mm
管徑：2"(O)2"(A)



PK584
通寶型逆閥門
尺寸：9.5x9.5cm
面蓋：1mm厚度
管徑：2"，1½"



PK585
直條型逆閥門
尺寸：9.5x9.5cm
面蓋：1mm
管徑：2"(O)2"(A)



PK586
格柵型逆閥門
尺寸：9.5x9.5cm
面蓋：1mm
管徑：2"(O)2"(A)



PK587
尼羅河逆閥門
尺寸：9.5x9.5cm
面蓋：**6mm厚度**
管徑：2"(O)2"(A)



*很適用中庭與車道

PK588
萊茵河逆閥門
尺寸：9.5x9.5cm
面蓋：**6mm厚度**
管徑：2"(O)2"(B)



*很適用中庭與車道

PK588A
薄萊茵河逆閥門
尺寸：9.5x9.5cm
面蓋：1mm厚度
管徑：2"(O)2"(A)



*很適用中庭與車道

PK589
多瑙河逆閥門
尺寸：9.5x9.5cm
面蓋：**7mm厚度**
管徑：2"(O)2"(A)



*很適用中庭與車道

PK590
(原PK581)
泰晤士逆閥門
尺寸：9.5x9.5cm
面蓋：**7mm厚度**
管徑：2"(O)2"(A)



*很適用中庭與車道

PK595
塞納河逆閥門
尺寸：9.5x9.5cm
面蓋：**7mm厚度**
管徑：2"(O)2"(A)



存水防臭落水頭



適用場所：
暗管浴室、淋浴間
水封可以 100%的
阻隔異味、蚊蟲入
侵過濾毛髮，清洗
容易排水更順暢。

防臭小丸子



存水防臭落水頭系列



PK510
菊花型存水防臭
尺寸：9.3x9.3cm
面蓋：0.6mm
管徑：2"(A)



PK532
波浪型存水防臭
尺寸：9.3x9.3cm
面蓋：0.6mm
管徑：2"(A)



PK533
格柵型存水防臭
尺寸：9.5x9.5cm
面蓋：1mm
管徑：2"(O)2"(A)



PK534
通寶型存水防臭
尺寸：9.5x9.5cm
面蓋：1mm厚度
管徑：2", 1½"



PK535
直條型存水防臭
尺寸：9.5x9.5cm
面蓋：1mm
管徑：2"(A)



PK536
格柵型存水防臭
尺寸：9.5x9.5cm
面蓋：1mm
管徑：2"(A)



PK537
尼羅河存水防臭
尺寸：9.5x9.5cm
面蓋：**6mm厚度**
管徑：2"(A)
***很適用中庭與車道**



PK538
萊茵河存水防臭
尺寸：9.5x9.5cm
面蓋：**6mm厚度**
管徑：2"(A)
***很適用中庭與車道**



PK538A
萊茵河存水防臭
尺寸：9.5x9.5cm
面蓋：1mm
管徑：2"(A)



PK539
多瑙河存水防臭
尺寸：9.5x9.5cm
面蓋：**7mm厚度**
管徑：2"(A)
***很適用中庭與車道**



PK540
(原PK531)
泰晤士存水防臭
尺寸：9.5x9.5cm
面蓋：**7mm厚度**
管徑：2"(A)
***很適用中庭與車道**



PK545
塞納河存水防臭
尺寸：9.5x9.5cm
面蓋：**7mm厚度**
管徑：2"(O)2"(A)

防臭小丸子系列



PK430
菊花型防臭小丸子
尺寸：9.3x9.3cm
面蓋：0.6mm
管徑：2"(O) 2"(A)



PK432
波浪型防臭小丸子
尺寸：9.3x9.3cm
面蓋：0.6mm
管徑：2"(O) 2"(A)



PK433
格柵型防臭小丸子
尺寸：9.5x9.5cm
面蓋：1mm
管徑：2"(O)2"(A)



PK434
通寶型防臭小丸子
尺寸：9.5x9.5cm
面蓋：1mm厚度
管徑：2", 1½"



PK435
直條型防臭小丸子
尺寸：9.5x9.5cm
面蓋：1mm
管徑：2"(O)2"(A)



PK436
格柵型防臭小丸子
尺寸：9.5x9.5cm
面蓋：1mm
管徑：2"(O) 2"(A)



PK437
尼羅河防臭小丸子
尺寸：9.5x9.5cm
面蓋：**6mm厚度**
管徑：2"(O) 2"(A)
***很適用中庭與車道**



PK438
萊茵河防臭小丸子
尺寸：9.5x9.5cm
面蓋：**6mm厚度**
管徑：2"(O) 2"(A)
***很適用中庭與車道**



PK438A
萊茵河防臭小丸子
尺寸：9.5x9.5cm
面蓋：1mm
管徑：2"(O) 2"(A)



PK439
多瑙河防臭小丸子
尺寸：9.5x9.5cm
面蓋：**7mm厚度**
管徑：2"(O) 2"(A)
***很適用中庭與車道**



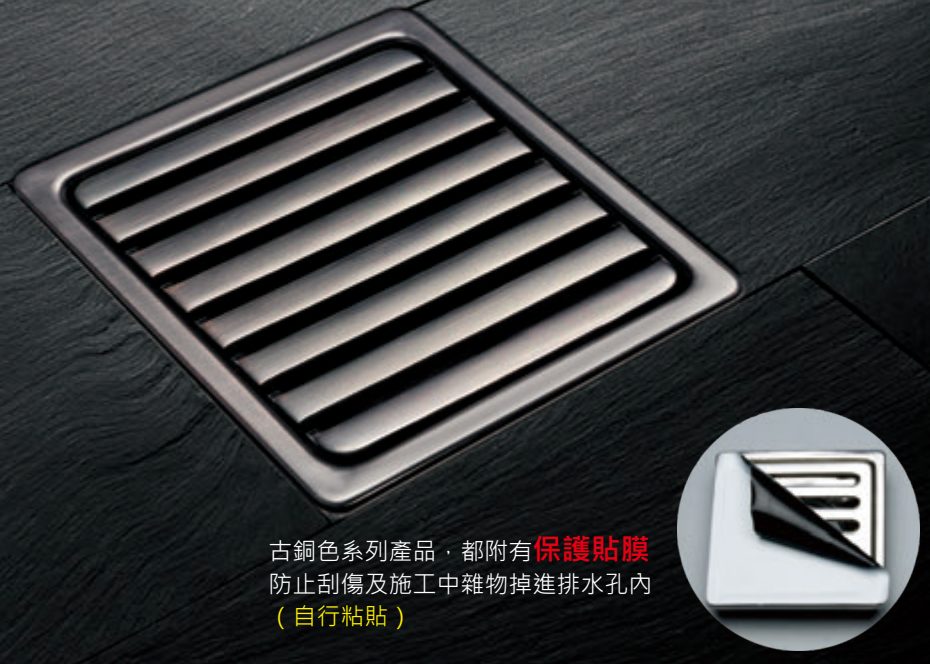
PK440
(原PK431)
泰晤士防臭小丸子
尺寸：9.5x9.5cm
面蓋：**7mm厚度**
管徑：2"(O) 2"(A)
***很適用中庭與車道**



PK445
塞納河防臭小丸子
尺寸：9.5x9.5cm
面蓋：**7mm厚度**
管徑：2"(O) 2"(A)
***很適用中庭與車道**

古銅色四角地板排水 Floor Drain Water Drainage

選擇厚度7mm · SUS304鑄造成形
適用於人行道與車道，耐重壓，耐磨損



古銅色系列產品，都附有**保護貼膜**
防止刮傷及施工中雜物掉進排水孔內
(自行粘貼)

四角地板排水



厚度7mm · SUS304鑄造成形



弧面濾片，可過濾毛髮



四角地板排水-古銅色系列



PKU560

菊花型四角地板
口徑：2"，1½
尺寸：9.3x9.3cm
面蓋：0.6mm厚度



PKU570

直條型四角地板
口徑：2"，1½
尺寸：9.5x9.5cm
面蓋：0.8mm厚度

四角活動地板-古銅色系列



PKU565

波浪型四角地板
口徑：2"，1½
尺寸：9.3x9.3cm
面蓋：0.6mm厚度



PKU595

直條型四角地板
口徑：2"，1½
尺寸：9.5x9.5cm
面蓋：0.8mm厚度



PKU596

格柵型四角地板
口徑：2"，1½
尺寸：9.5x9.5cm
面蓋：1mm厚度



PKU598A

薄萊茵河四角地板
口徑：2"，1½
尺寸：9.5x9.5cm
面蓋：1mm厚度

四角鍛造活動地板-古銅色系列 *適用中庭與車道



PKU597

尼羅河不鏽鋼鍛造落水頭
口徑：2"，1½
尺寸：9.5x9.5cm
面蓋：**6mm厚度**



PKU598

萊茵河不鏽鋼鍛造落水頭
口徑：2"，1½
尺寸：9.5x9.5cm
面蓋：**6mm厚度**



PKU599

多瑙河不鏽鋼鍛造落水頭
口徑：2"，1½
尺寸：9.5x9.5cm
面蓋：**7mm厚度**



PKU591

泰晤士不鏽鋼鍛造落水頭
口徑：2"，1½
尺寸：9.5x9.5cm
面蓋：**7mm厚度**



PKU516

廚房專用落水頭
口徑：2"
尺寸：9.3x9.3cm
◆內附密封軟墊
◆防臭、防蟲、防倒灌
◆上蓋可與PK560互換



浴缸排水系列



PK621

銅圓形浴缸落水頭
口徑：2"



PK622

銅四角浴缸落水頭
口徑：2"



PK623

SUS圓形落水頭
口徑：2"



PK624

SUS四角落水頭
口徑：2"，1½



PK625

圓形溢水口
浴缸球塞
口徑：2"，1½



PK626

圓形溢水口
螺絲+塑膠孔



PK627
螺栓

古銅色防臭地板排水 Seal Floor Drain



按壓防臭落水頭

利用按壓式地板開關達到密封，防蚊蟲臭味的作用
適用於廚房及不常排水，水封不易維持的排水口



逆閥門(上不來)



按壓式防臭-古銅色系列



PKU543

按壓式集水槽
尺寸：11x11x2cm
面蓋：1.2mm
管徑：2"(A)



PKU544

按壓式落水頭
尺寸：9.3x9.3cm
面蓋：0.6mm
管徑：2"(A)



PKU545

直條型按壓式落水頭
尺寸：9.5x9.5cm
面蓋：1mm
管徑：2"(A)



PKU546

格柵型按壓式落水頭
尺寸：9.5x9.5cm
面蓋：1mm
管徑：2"(A)



PKU547

尼羅河按壓式落水頭
尺寸：9.5x9.5cm
面蓋：6mm厚度
管徑：2"(A)



PKU548

萊茵河按壓式落水頭
尺寸：9.5x9.5cm
面蓋：6mm厚度
管徑：2"(A)



PKU548A

薄萊茵河按壓式落水頭
尺寸：9.5x9.5cm
面蓋：1mm厚度
管徑：2"(A)



PKU549

多瑙河按壓式落水頭
尺寸：9.5x9.5cm
面蓋：7mm厚度
管徑：2"(A)



PKU541

泰晤士按壓式落水頭
尺寸：9.5x9.5cm
面蓋：7mm厚度
管徑：2"(A)

逆閥門(上不來)-古銅色系列



PKU580

菊花型逆閥門
尺寸：9.3x9.3cm
面蓋：0.6mm
管徑：2"(O)2"(A)



PKU582

波浪型逆閥門
尺寸：9.3x9.3cm
面蓋：0.6mm
管徑：2"(O)2"(A)



PKU585

直條型逆閥門
尺寸：9.5x9.5cm
面蓋：1mm
管徑：2"(O)2"(A)



PKU586

格柵型逆閥門
尺寸：9.5x9.5cm
面蓋：1mm
管徑：2"(O)2"(A)



PKU587

尼羅河逆閥門
尺寸：9.5x9.5cm
面蓋：6mm厚度
管徑：2"(O)2"(A)



PKU588

萊茵河逆閥門
尺寸：9.5x9.5cm
面蓋：6mm厚度
管徑：2"(O)2"(A)



PKU589

多瑙河逆閥門
尺寸：9.5x9.5cm
面蓋：7mm厚度
管徑：2"(O)2"(A)



PKU581

泰晤士逆閥門
尺寸：9.5x9.5cm
面蓋：7mm厚度
管徑：2"(O)2"(A)



PKU588A

薄萊茵河逆閥門
尺寸：9.5x9.5cm
面蓋：1mm厚度
管徑：2"(O)2"(A)

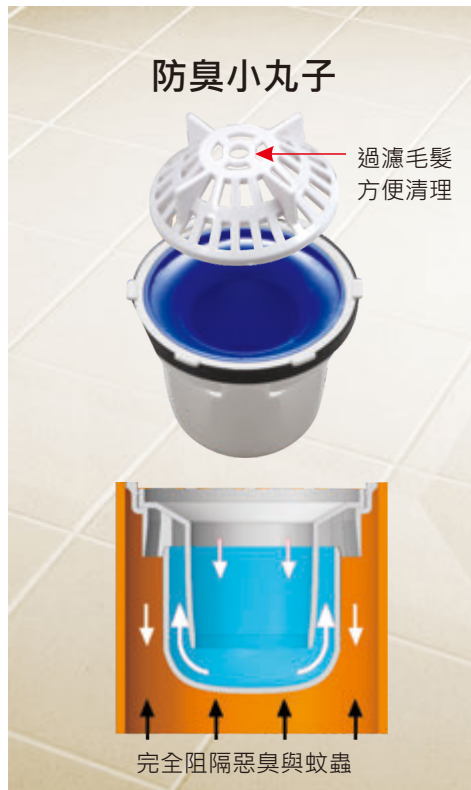
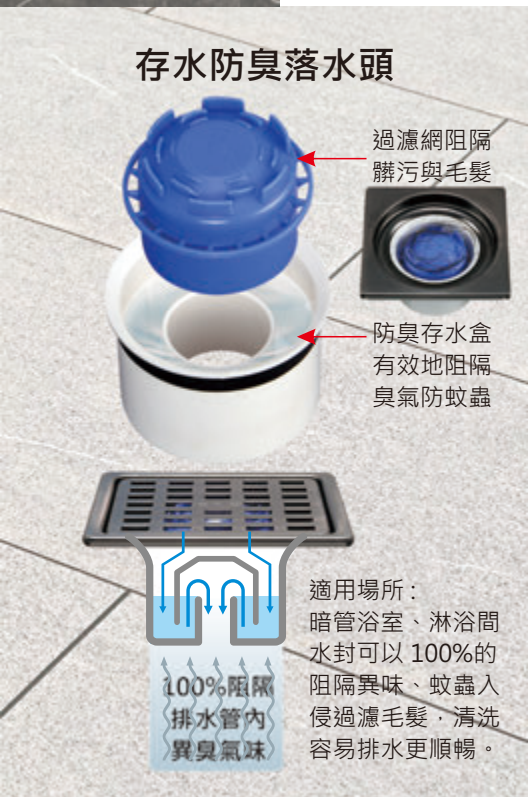
*適用中庭與車道

*適用中庭與車道

*適用中庭與車道



古銅色存水防臭地板排水 Seal Floor Drain



存水防臭落水頭-古銅色系列



PKU510
菊花型存水防臭
尺寸：9.3x9.3cm
面蓋：0.6mm
管徑：2"(A)



PKU536
格柵型存水防臭
尺寸：9.5x9.5cm
面蓋：1mm
管徑：2"(A)



*適用中庭與車道

PKU539
多瑙河存水防臭
尺寸：9.5x9.5cm
面蓋：**7mm厚度**
管徑：2"(A)



PKU532
波浪型存水防臭
尺寸：9.3x9.3cm
面蓋：0.6mm
管徑：2"(A)



*適用中庭與車道

PKU537
尼羅河存水防臭
尺寸：9.5x9.5cm
面蓋：**6mm厚度**
管徑：2"(A)



*適用中庭與車道

PKU531
泰晤士存水防臭
尺寸：9.5x9.5cm
面蓋：**7mm厚度**
管徑：2"(A)



PKU535
尺寸：9.5x9.5cm
面蓋：1mm
管徑：2"(A)



*適用中庭與車道

PKU538
萊茵河存水防臭
尺寸：9.5x9.5cm
面蓋：**6mm厚度**
管徑：2"(A)



PKU538A
萊茵河存水防臭
尺寸：9.5x9.5cm
面蓋：1mm
管徑：2"(A)

防臭小丸子-古銅色系列



PKU430
菊花型防臭小丸子
尺寸：9.3x9.3cm
面蓋：0.6mm
管徑：2"(O) 2"(A)



PKU436
格柵型防臭小丸子
尺寸：9.5x9.5cm
面蓋：1mm
管徑：2"(O) 2"(A)



*適用中庭與車道

PKU439
多瑙河防臭小丸子
尺寸：9.5x9.5cm
面蓋：**7mm厚度**
管徑：2"(O) 2"(A)



PKU432
波浪型防臭小丸子
尺寸：9.3x9.3cm
面蓋：0.6mm
管徑：2"(O) 2"(A)



*適用中庭與車道

PKU437
尼羅河防臭小丸子
尺寸：9.5x9.5cm
面蓋：**6mm厚度**
管徑：2"(O) 2"(A)



*適用中庭與車道

PKU431
泰晤士防臭小丸子
尺寸：9.5x9.5cm
面蓋：**7mm厚度**
管徑：2"(O) 2"(A)



PKU435
直條型防臭小丸子
尺寸：9.5x9.5cm
面蓋：1mm
管徑：2"(O) 2"(A)



PKU438
萊茵河防臭小丸子
尺寸：9.5x9.5cm
面蓋：**6mm厚度**
管徑：2"(O) 2"(A)



PKU438A
萊茵河防臭小丸子
尺寸：9.5x9.5cm
面蓋：1mm
管徑：2"(O) 2"(A)



洗衣機 . 流理台軟管落水頭



PK515 (薄管)
尺寸：9.35x9.35x3.45cm
口徑：2"



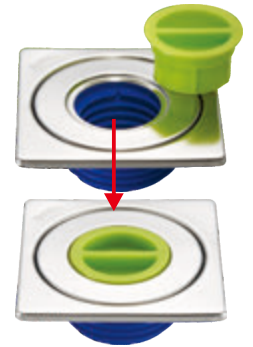
PK515A (薄管)
軟管塞頭
尺寸：6.7x6.7x3.2cm
口徑：2"



PK515O (厚管)
尺寸：9.35x9.35x3.45cm
口徑：2"



PK515B (厚管)
軟管塞頭
尺寸：6.7x6.7x3.2cm
口徑：2"



排水軟管落水頭



PK615 (薄管)
尺寸：9.5x9.5x3.45cm
口徑：2"



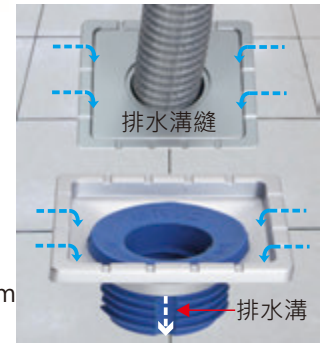
PK615A (薄管)
軟管塞頭
尺寸：6.7x6.7x3.2cm
口徑：2"



PK615O (厚管)
尺寸：9.5x9.5x3.45cm
口徑：2"



PK615B (厚管)
軟管塞頭
尺寸：6.7x6.7x3.2cm
口徑：2"



溢水口修飾蓋



PQ313
外牆溢水口
尺寸：9.8x9.8x4.1cm
口徑：2"



PQ313D
外牆溢水口
尺寸：9.8x9.8x4.1cm
口徑：2"



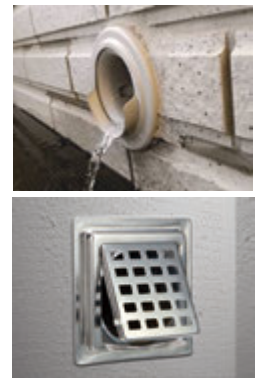
PQ313E
外牆溢水口
尺寸：9.8x9.8x4.1cm
口徑：2"



PQ313A
外牆四角溢水口
尺寸：8x8cm
口徑：1½"



PQ313B
內牆溢水口修飾蓋
尺寸：7x7x1.66cm
口徑：2"、1½"



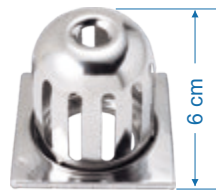
四角形高腳落水頭



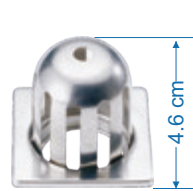
PD740
PD740A (附網)
銅高腳落水頭
尺寸：9.3x9.3x5.9cm
口徑：2"



PD740S
PD740SA (附網)
銅鍍鉻高腳落水頭
尺寸：9.3x9.3x5.9cm
口徑：2"



PD739
PD739A (附網)
不鏽鋼高腳落水頭
尺寸：9.3x9.3x6cm
口徑：1½", 2", 3"



PD753
PD753A (附網)
花台高腳落水頭
尺寸：7x7x4.6cm
口徑：1½", 2"



PD751
淺溝專用落水頭
尺寸：7x7cm
口徑：2"



PD752
淺溝專用落水頭
尺寸：7x7x2cm
口徑：1½", 2"

7公分 . 2英吋落水頭

露台落水頭



PD754
露台落水頭
尺寸：9.5x9.5x1.5cm
口徑：2"



PD754A
露台(上不來)落水頭
尺寸：9.5x9.5x1.5cm
口徑：2"



PD755
露台落水頭
尺寸：11x11x1.5cm
口徑：2"



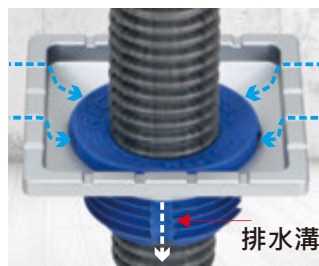
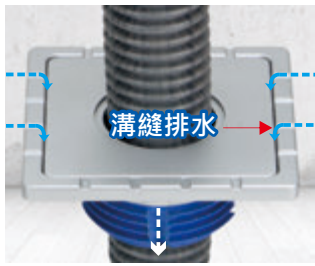
PD755A
露台(上不來)落水頭
尺寸：11x11x1.5cm
口徑：2"



PD756
露台落水頭
尺寸：11x11x1.5cm
口徑：3"

PK615 排水式軟管落水頭

- ◆落水頭蓋板採溝縫排水設計，快速讓地板排水，減少積水現象。
- ◆TPR軟質塑膠塞頭，可以咬緊洗衣機軟管防止洗衣機使用時的震動造成水管移位。
- ◆防止肥皂污水泡沫逆流，更可達到防蚊蟲、蟑螂，阻隔臭味功能。



蓋板採溝縫排水設計

下雨天或用水沖洗地板時，溝縫排水設計可以讓水快速排出地面，減少積水現象。



TPR軟質塑膠塞頭

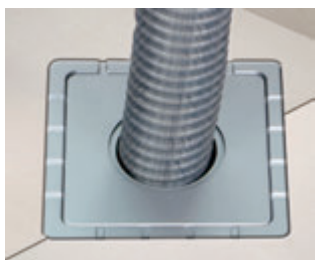
可以咬緊洗衣機軟管及排水功能，防止洗衣機使用時的震動造成水管移位，以及肥皂污水逆流。



- ◆傳統洗衣機旁的落水口直接將水管凸在地板上，將排水軟管插進預留孔，洗衣機使用時的震動造成水管移位。
- ◆落水口因有空隙泡沫污水從排水口逆流出來，蟑螂、蚊蠅往上爬，產生很多困擾。
- ◆下雨天或用水沖洗地板時，落水頭處會有積水或洩水不良的情形，這些水會慢慢滲到地板下層形成壁癌。

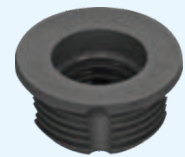
軟管專用落水頭，美化洗衣機排水口

您的困擾雅麗家聽到了，為了解決您的問題，特地獨家開發了，**洗衣機軟管專用排水落水頭**，造型簡潔美觀與地面平整，減少積水，防蟲，防臭，防泡沫等多項功能，絕對讓您打造居家環境生活好品質。



PK615 (薄管)

尺寸：9.5x9.5x3.45cm
口徑：2"



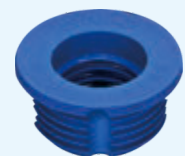
PK615A (薄管)

尺寸：6.7x6.7x3.2cm
軟管塞頭口徑：2"



PK615O (厚管)

尺寸：9.5x9.5x3.45cm
口徑：2"



PK615B (厚管)

尺寸：6.7x6.7x3.2cm
軟管塞頭口徑：2"



PK550

銅方型地板清潔口

超高品質、有保障、很實用能讓你讚美與信賴的好產品

PK550 銅方型地板清潔口 牌價表

口徑	2"	3"	4"	5"
尺寸	7.5cm	10cm	12cm	14.5cm
牌價	1200	1500	2000	2500

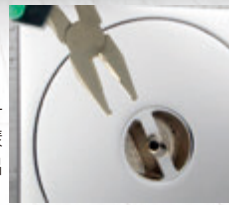
雅麗家銅地板清潔口



1. 全新研發·銅地板清潔口PK550·清潔口面板底部排水口能插入水管內·不會產生位置移動



2. 底部有四個支撐柱·排水口插入水管內·打開面蓋時·不像一般市場上的品牌一樣讓水泥表層破碎竄出臭味

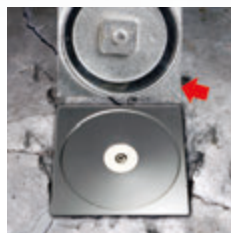


3. 面蓋的開關口是一字型的形狀·要開啟時使用一般鋼絲鉗·不用費心尋找特殊工具

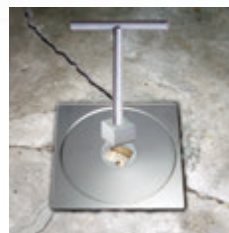
一般銅地板清潔口



1. 現在市場上所銷售的銅地板清潔口·基本結構都是一樣·面蓋底部平滑沒有支撐柱·排水口與PVC管的口徑尺寸是一樣無法插入管內。



2. 面板底部沒有支撐柱排水口沒有插入管內要鎖緊時輕輕一推·水泥地板·就很容易產生龜裂或破碎現象臭氣會從裂縫竄出。



3. 清潔口面蓋的開關口是四方型·要取用時需要特殊工具才可打開起。

PK620

陽台立管修飾蓋

產品功能

- 1.修飾陽台立管的地面收邊·防止滲水與定位等困擾。
- 2.專為磁磚設計的四角底座·可直接切割磁磚後使用。
- 3.高於地面3~5公分銅環·可避免積水沿著管壁留下。



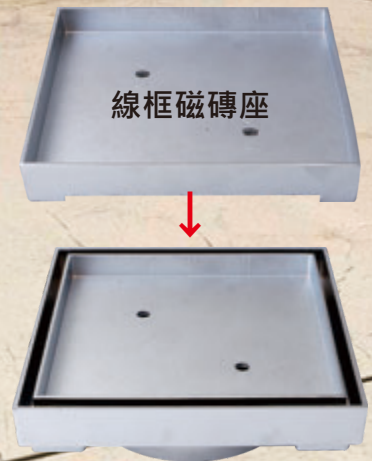
◆ 尺寸：4" 5" 材質：純銅鍍鉻



PK555 線框磁磚地板清潔口

產品特色

- ◆ 銅材質製造，無邊框設計，不被傳統面蓋破壞美觀。
- ◆ 以石材磁磚取代不鏽鋼面蓋，展現出整體高級質感。

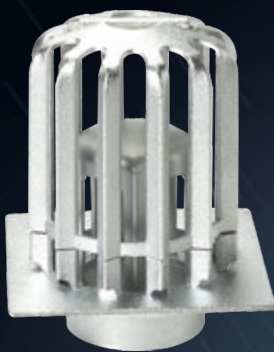


◆ 線框磁磚座尺寸：
尺寸：14x14x4.5cm
磁磚座：12.2x12.2x1.2cm

◆ 地板清潔口尺寸：
口徑：4"
材質：銅、產地：台灣



OHIM 歐盟專利

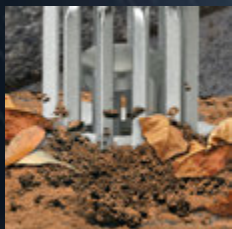
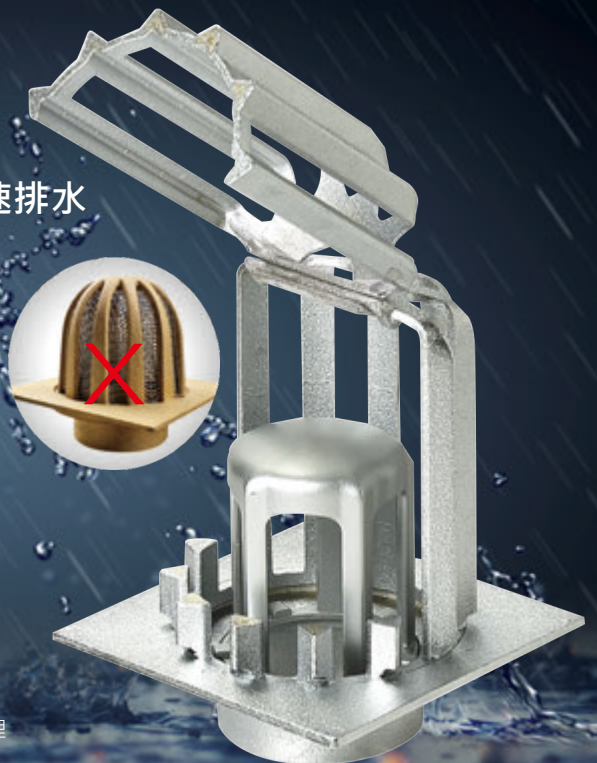


PD757

新品
預告

攔砂高腳落水頭

三角斜面攔雜物、虹吸式快速排水
掀蓋式疏通清理



1. 三角斜面攔雜物
採三角斜面設計，發揮最大的阻攔落葉及泥沙，避免屋頂積水而產生壁癌。



2. 虹吸式快速排水
利用大氣壓力原理，產生虹吸現象，增加排水速率，比舊式落水頭排水更快速。

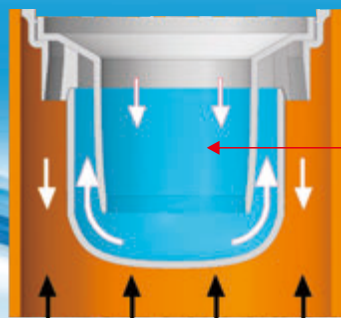


3. 掀蓋式疏通清理
清潔本產品時掀起外蓋，方便又快速定期疏通清理排水口。



PK500 防臭小丸子

- ◆長效水封效果，完全阻隔惡臭與蚊蟲
- ◆過濾網可有效地阻隔髒污及毛髮
- ◆安裝簡便，方便清潔並保持水流暢通

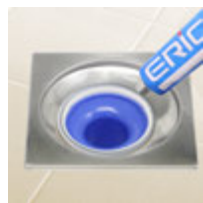
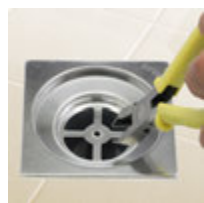
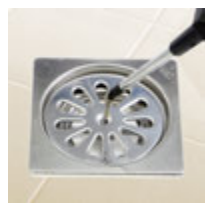


防臭水封結構

完全阻隔惡臭



家庭式 DIY



安裝方式

1. 用螺絲起子將地板落水頭上蓋打開

2. 使用斜口鉋剪除底盤十字部份。

3. 防臭小丸子底座預留凹槽，對準落水頭底座之卡榫置入。

4. 在白色底座外圍上矽利康，防止臭味往上昇，注意不要黏住藍色上座。

5. 放上毛髮過濾網再將落水頭上蓋蓋上，完成安裝步驟



PK505 逆閘門 (上不來)

◆弧面濾片可過濾毛髮、污垢減少堵塞。

◆利用水的重力自動開關閘門，無彈性疲乏問題

◆防止蚊蟲，有效抑制臭氣往上昇。

◆整體包覆軸心，避免卡垢影響閘門開關效果

安裝方式



1. 將落水頭上蓋打開，使用斜口鉋剪除底盤十字部份。



3. 在白色底座外圍上矽利康，抑制臭味往上昇。

家庭式 DIY

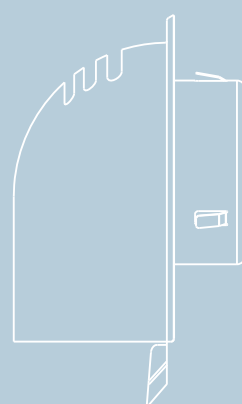
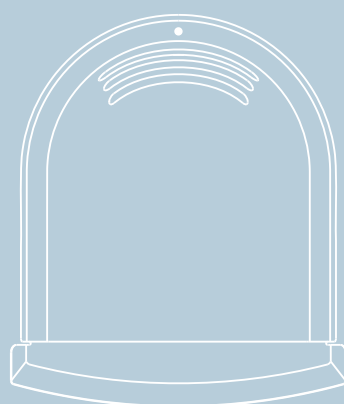
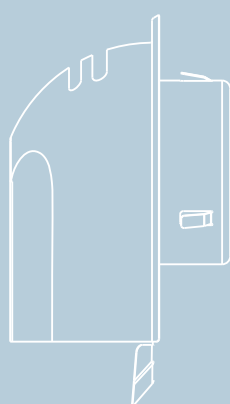
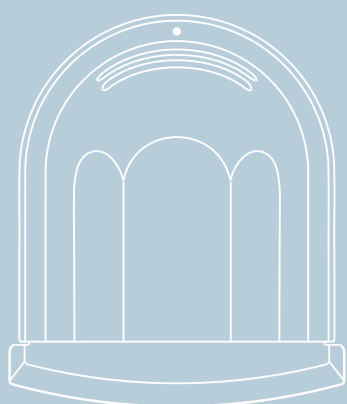


2. 逆閘門底座預留凹槽，對準落水頭底座之卡榫置入。



4. 放上毛髮過濾網再將落水頭上蓋蓋上，完成安裝步驟

防颶導流室外排氣罩 篇



為什麼

廚房浴室屋外通氣罩，必須要用

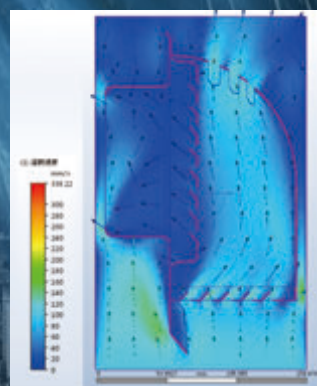
雙層式

導流屋外通氣罩

- 1 室內油煙熱氣廢氣排得出去。
- 2 外面的強風豪雨進不來。



雙層式結構



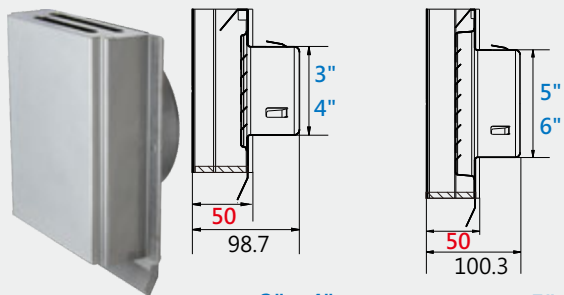


雙層防颱導流通氣罩 Wall & Roof Vent Cap

發明 I604164 (雙層風流結構)
新型 M538581 (雙層結構)

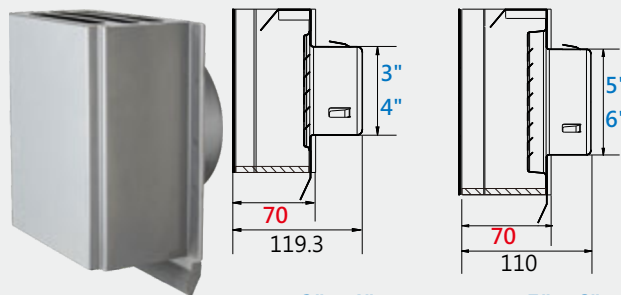
平版 **雙層** 防颱導流通氣罩

PQ124 A 雙層 頸管



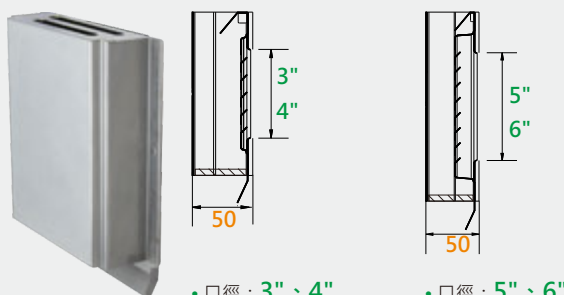
- 口徑：3"、4"
- 通風口：50mm
- 尺寸：175x156x98.7mm
- 口徑選擇：5"、6"
- 通風口：50mm
- 尺寸：230x206x100.3mm

PQ224 A 雙層 頸管



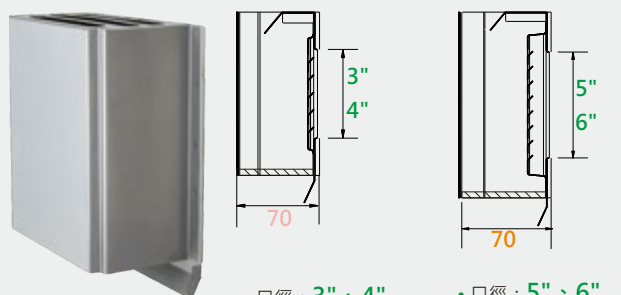
- 口徑：3"、4"
- 通風口：70mm
- 尺寸：175x156x119mm
- 口徑：5"、6"
- 通風口：70mm
- 尺寸：230x206x110mm

PQ124 AF 雙層 平底



- 口徑：3"、4"
- 通風口：50mm
- 尺寸：175x156x50mm
- 口徑：5"、6"
- 通風口：50mm
- 尺寸：230x206x50mm

PQ224 AF 雙層 平底



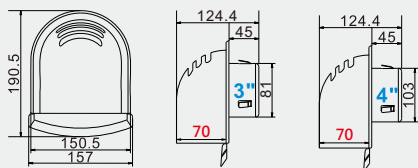
- 口徑：3"、4"
- 通風口：70mm
- 尺寸：175x156x70mm
- 口徑：5"、6"
- 通風口：70mm
- 尺寸：230x206x70mm

圓弧 **雙層** 防颱導流通氣罩

PQ324A 雙層 頸管



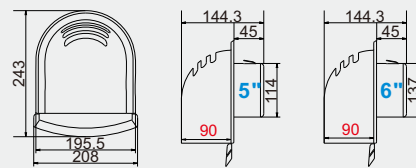
- 口徑：3" 4"
- 通風口：70mm
- 樣式：亮面、霧面
- 尺寸：190.5x157x124.4mm



PQ324A 雙層 頸管



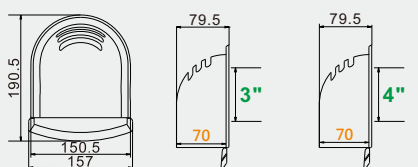
- 口徑：5" 6"
- 通風口：90mm
- 樣式：亮面、霧面
- 尺寸：243x208x144.3mm



PQ324AF 雙層 平底



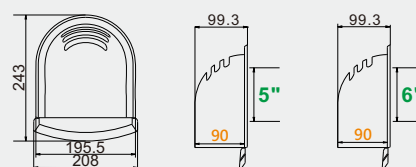
- 口徑：3" 4"
- 通風口：70mm
- 樣式：亮面、霧面
- 尺寸：190.5x157x79.5mm



PQ324AF 雙層 平底



- 口徑：5" 6"
- 通風口：90mm
- 樣式：亮面、霧面
- 尺寸：243x208x99.3mm





高樓用

防颱導流 (圓弧型) 單層室外排氣罩

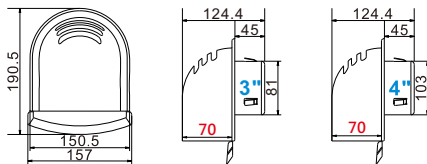
現在建築物都是高樓大廈，客戶要求外牆排氣罩具有擋風、防噪音功能，雅麗家開發新的防颱導流室外排氣罩

抗風、擋雨、防污



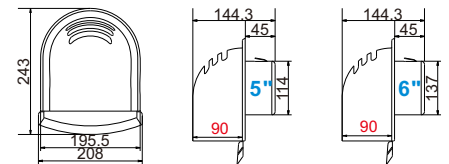
PQ314A 單層頸管

- 口徑：3" 4"
- 通風口：70mm
- 樣式：亮面、霧面
- 尺寸：190.5x157x124.4mm



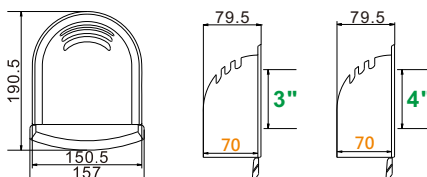
PQ314A 單層頸管

- 口徑：5" 6"
- 通風口：90mm
- 樣式：亮面、霧面
- 尺寸：243x208x144.3mm



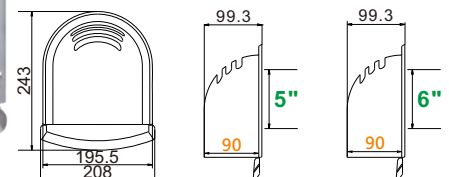
PQ314AF 單層平底

- 口徑：3" 4"
- 通風口：70mm
- 樣式：亮面、霧面
- 尺寸：190.5x157x79.5mm



PQ314AF 單層平底

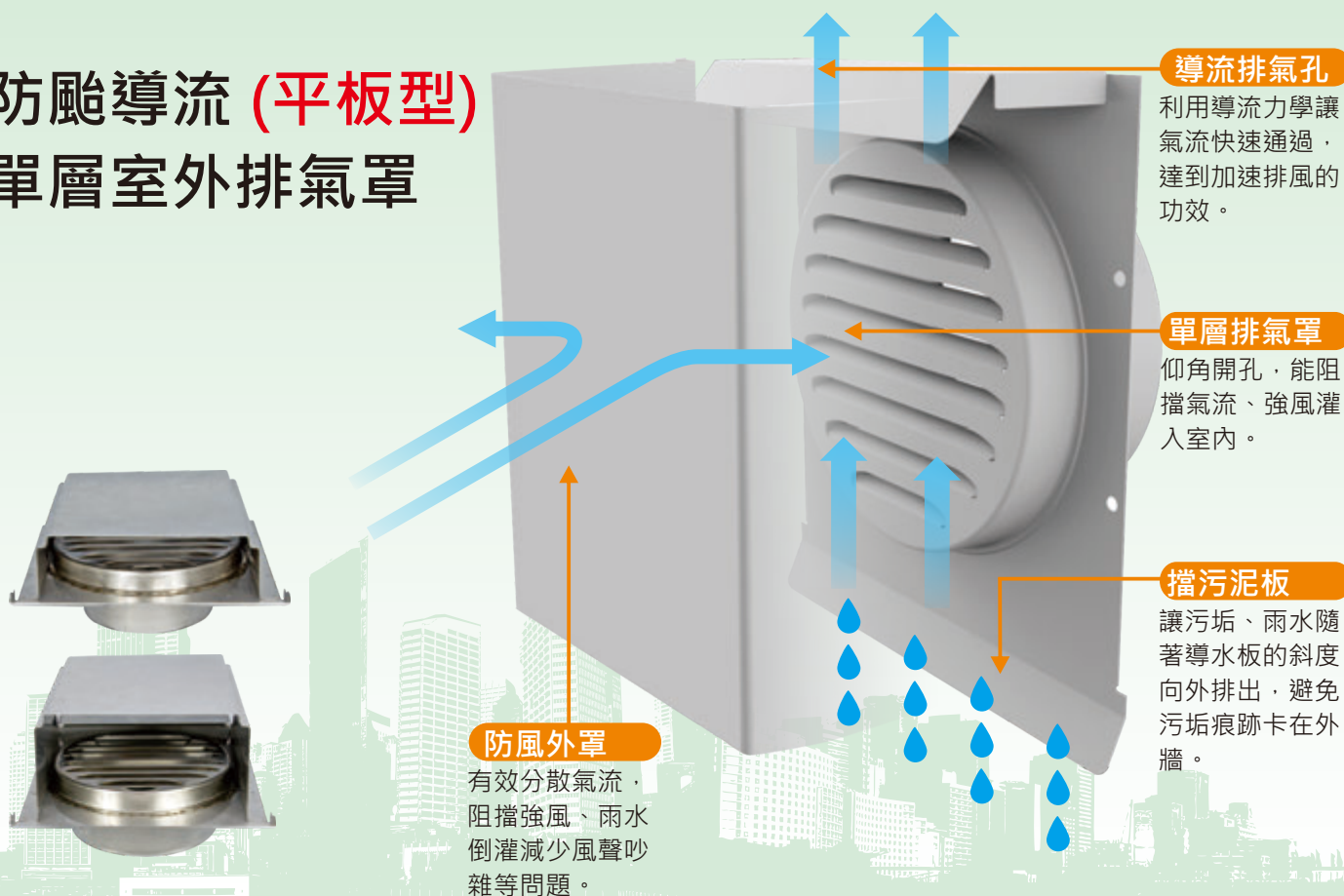
- 口徑：5" 6"
- 通風口：90mm
- 樣式：亮面、霧面
- 尺寸：243x208x99.3mm





防颱導流(平板型)單層室外排氣罩 Wall & Roof Vent Cap

防颱導流 (平板型) 單層室外排氣罩



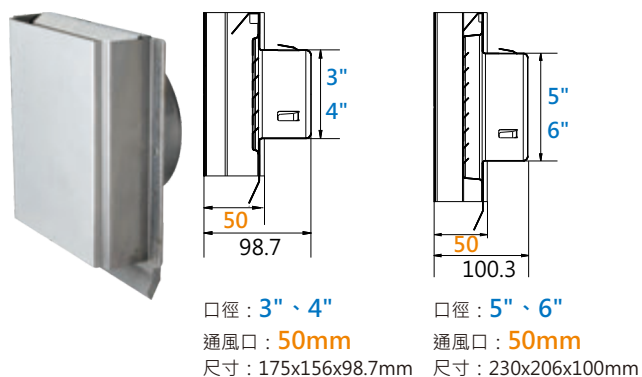
導流排氣孔
利用導流力學讓氣流快速通過，達到加速排風的功效。

單層排氣罩
仰角開孔，能阻擋氣流、強風灌入室內。

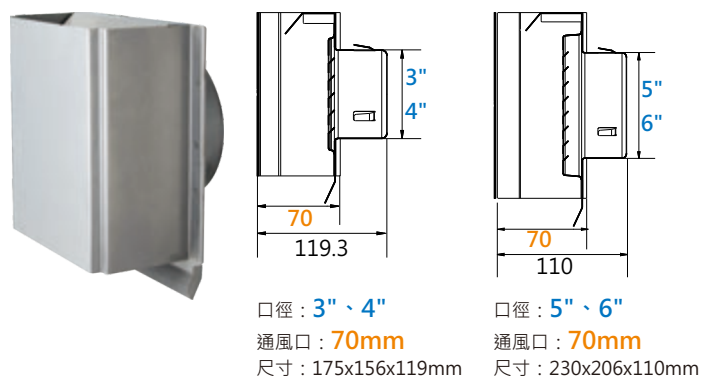
擋污泥板
讓污垢、雨水隨著導水板的斜度向外排出，避免污垢痕跡卡在外牆。

防風外罩
有效分散氣流，阻擋強風、雨水倒灌減少風聲吵雜等問題。

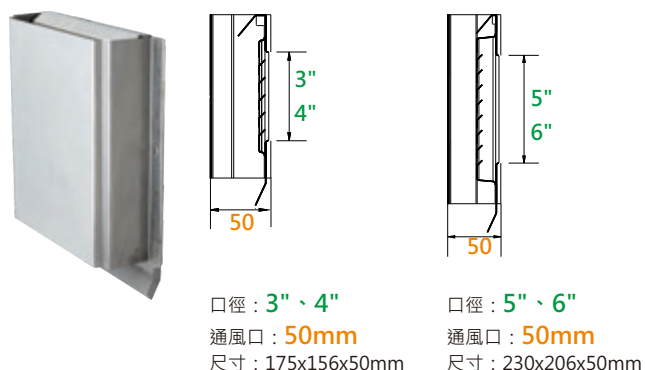
PQ114 A 單層 頸管



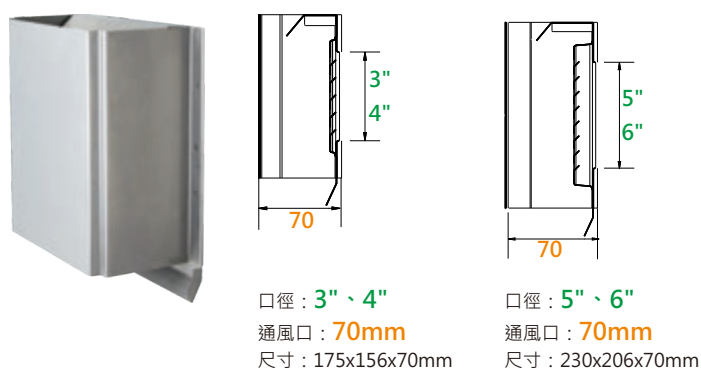
PQ214 A 單層 頸管



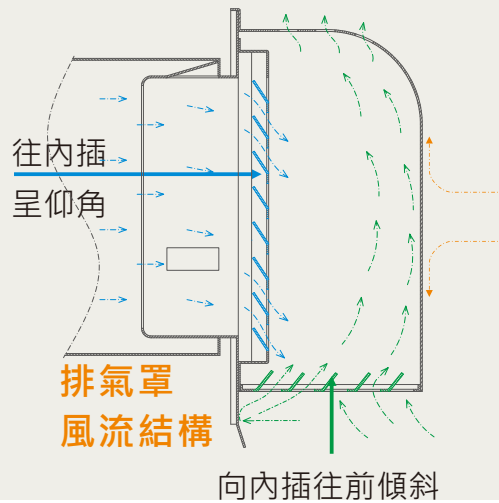
PQ114 AF 單層 平底



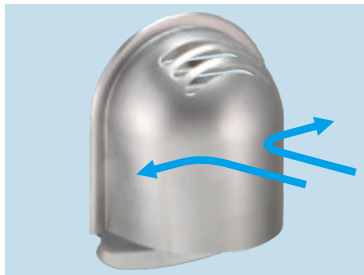
PQ214 AF 單層 平底



防颱導流(平板型) 雙層室外排氣罩



備有風洞、風量試驗報告，歡迎來電索取



優點總彙

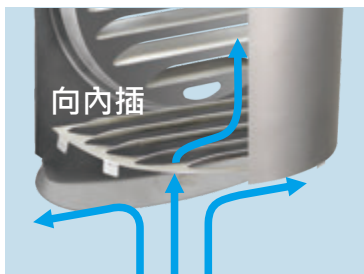
1.採外罩式外殼，優點可擋住迎面而來強風直接灌入室內而影響居住品質（冷嗖嗖）更嚴重者會吹熄爐火影響煮三餐工作。



2.內部出風口採百葉片式**往內插呈仰角**，好處是能阻止部分風流往室內吹，風是在固定管內流動不受屋外強風流擾亂，排風量很正常，因角度正確不會和屋外強風互相碰撞而產生風切鳴聲。



3.上部開口更是一大重要開發結構，**太子樓** 效應能導引底部的風量直接往上市釋放，又有導流功效，能加速屋內風往外排出。



4.底部多設一層百葉片角度呈**向內插往前傾斜**更是正確的結構功能，當屋外強風吹襲時如風向是由低往上就能直接擋下約六成的風量，其餘風量會因勢導引向外罩邊，順勢推往上市開口往外排放往室內吹送的風量經測試僅約一成多左右。



5.風量排送如果是在固定管內進行，其進風口徑與出風口徑最基本需要2：1的比例構造才不至於風阻過高，才能達到完全排風功能。例如：排風口徑是6" (15cm) 出風口徑的深度就得8~9cm來承接所排出的風量，才不至於影響排風效果，不讓油煙留在室內而影響住屋者的身體健康（容易得肺癌）。

非常感謝，富宇建設張良池協理，對我們公司提供非常俱前瞻性，有功能的導流型室外排氣罩

熱水器強制排氣管 PQ315 修飾蓋

產品功能

- ◎ 修飾排氣預埋管之管口，保持美觀平整。
- ◎ 用於連接外牆內側強制排氣套管之接合，使廢氣確實排出室外。

尺寸：118x118x43mm
口徑：74mm(3英吋配管)

製造地：台灣
材質：No.304SUS

熱水器強制排氣管 PQ316 修飾蓋

產品功能

- ◎ 修飾熱水器排氣管預埋之管口，免去二次修飾，保持管口美觀平整。
- ◎ 安裝排氣管時將中間的圓形封蓋取下即可。

尺寸：118x118x43mm
口徑：74mm(3英吋配管)

製造地：台灣
材質：No.304SUS



PQ311 平面通氣罩

請搭配 BA139 外壁偏心管
防止管內積水



產品特色

1. 平面通氣罩，可依照外牆的顏色烤漆，整體美觀不突兀。
2. 內斜45°開孔設計，外觀平整。
3. No.304不銹鋼製造，防鏽抗氧化。

注意事項

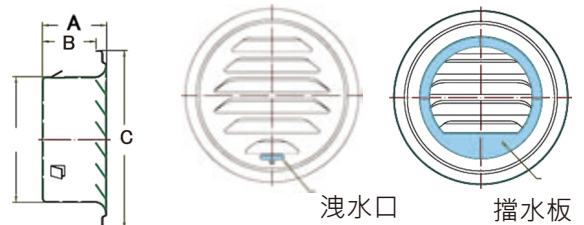
清理磁磚水泥時若用(高濃度鹽酸)酸洗，No.304不鏽鋼表面必須用清水大量沖洗後抹乾。

使用規範

將通氣罩插入套管中，在周圍塗上一圈至少0.5mm的矽利康或用螺絲固定。

製造地：台灣

材質：No.304不銹鋼製造



尺寸：2" 3" 4" 5" 6"

規格	A	B	C	牌價
2"	41mm	32.4mm	98mm	360
3"	47mm	38.4mm	126.4mm	400
4"	52mm	43.4mm	145mm	500
5"	72mm	43.4mm	200mm	850
6"	72mm	43.4mm	200mm	850



PQ312 四角形 平面通氣罩

尺寸：3" 4" 5" 6"

製造地：台灣

材質：No.304不銹鋼製造

可搭配外壁偏心管使用



PQ325 鋁箔伸縮軟管

雙層鋁箔，靈活的
空調管道配管。
尺寸：3" ~ 14"
長度：10M

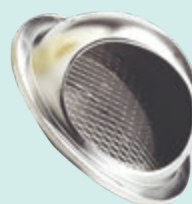


PQ310A ABS防風罩

尺寸：6"

ABS材質，堅固耐用

可搭配外壁偏心管使用



PQ310 PQ310F(平底) 不鏽鋼防風罩

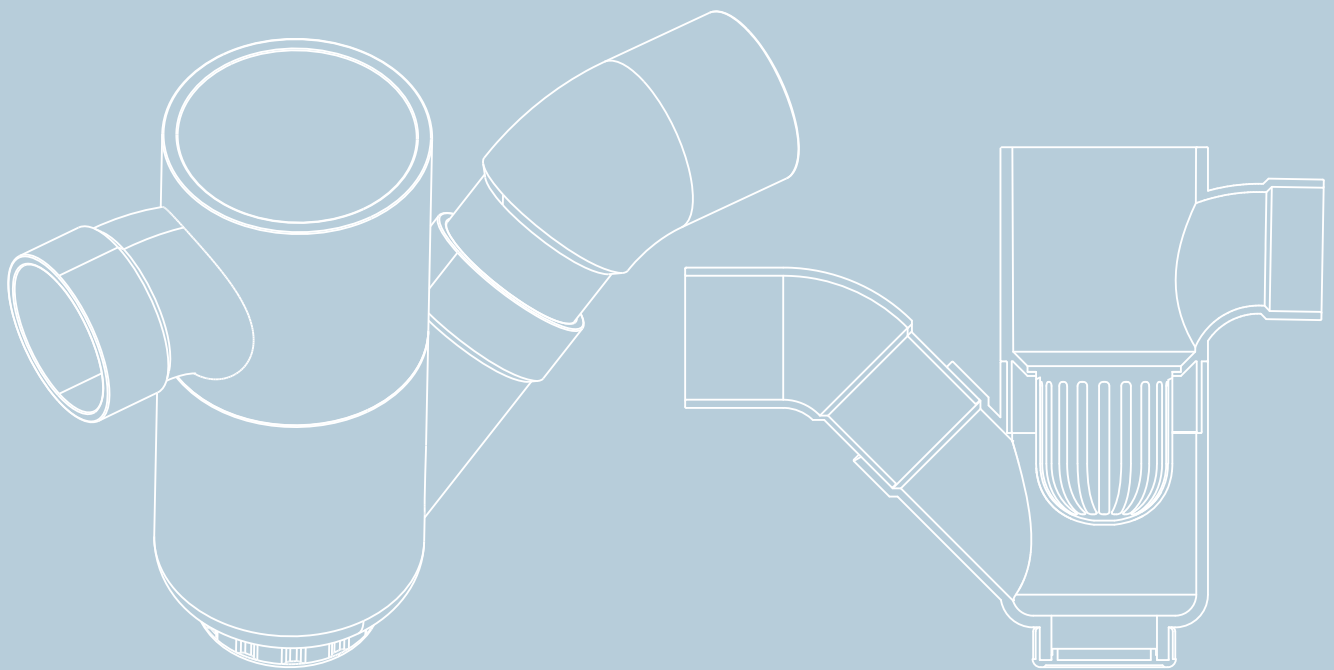
尺寸：

4" 5" 6" (大型面蓋)

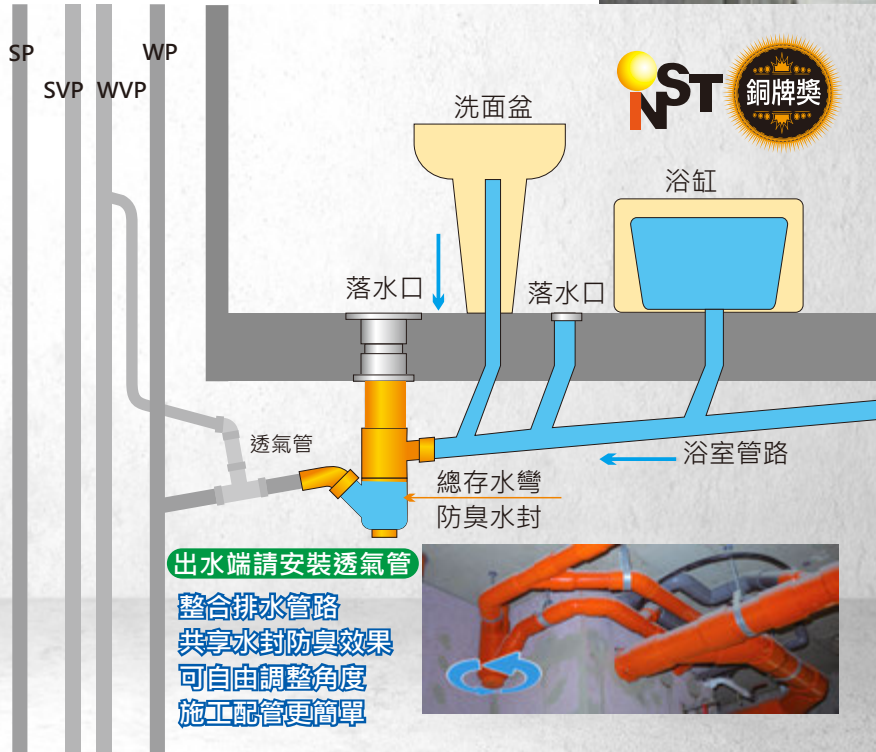
3" 4" (小型面蓋)

可搭配外壁偏心管使用

總存水 篇



防臭總存水彎 Watering Seal Trap



出水端請安裝透氣管
整合排水管路
共享水封防臭效果
可自由調整角度
施工配管更簡單



為正確使用本產品，請一個月定期清理維護一次



BA129 3" 暗排水平頂接頭
研發導水溝渠功能，有效導引排放砂漿層間的涵水，讓壁面牆角不產生壁癌



保持水封
連接複數的排水設備，共享水封防臭效果，避免較少使用的存水彎枯竭，而導致破封的情形



任意旋轉角度
入水口和出水口，分為兩個活動套件可以任意旋轉360°角度隨意配管，靈活無死角



清潔提籠
落水口還增加清潔過濾毛髮雜物提籠的設計，在家就可做清潔維護工作，省下許多麻煩。



底部封蓋設計
施工時先打開封蓋可避免施工過程，因為疏忽而讓污水雜物殘留，完工後將封蓋轉緊。



BA111 防臭總存水彎
規格：進水口2"、出水口2"、落水口3"
內附：不鏽鋼清潔提籠(長度35cm)

出水端請安裝透氣管



BA112 防臭總存水彎
規格：進水口2"x2"、出水口2"、落水口3"
內附：不鏽鋼清潔提籠(長度35cm)

出水端請安裝透氣管



BA114 防臭總存水彎
規格：進水口2"x2"、出水口3"、落水口3"
內附：不鏽鋼清潔提籠(長度35cm)

出水端請安裝透氣管



BA115 防臭總存水彎
規格：進水口2"x3"、出水口3"、落水口3"
內附：不鏽鋼清潔提籠(長度35cm)

出水端請安裝透氣管

配件搭配、型號：PK521 方便搭配3"口徑防臭總存水彎使用



PK521-A 直條
11cmx11cm 3"



PK521-B 網狀
11cmx11cm 3"



PK521-C 石材
11cmx11cm 3"



PK521-D 波浪
10cmx10cm 3"



PK521-E 線框石材
11cmx11cm 3"



PK521-K 隔音板
8.5cmx8.5cm + 上不來



PK521-P 直條
11cmx11cm 3"



PK521-P 直條
11cmx11cm 3"



PK521-P 直條
11cmx11cm 3"



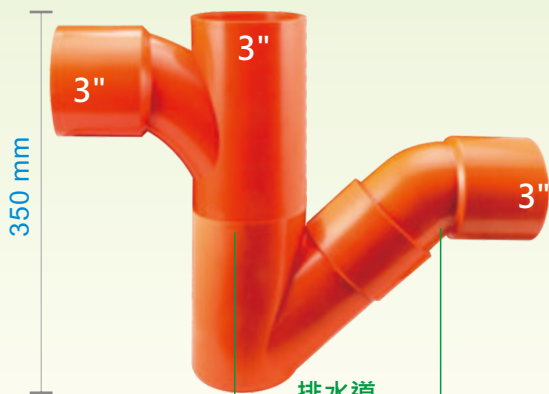
PK550 方形清潔口
10cmx10cm 3"



清潔提籠
長度可訂製



防臭總存水彎 Watering Seal Trap



埋入式 (透天屋專用)

BA116 防臭總存水彎

- * 整合排水管路，共享水封避免臭味
- * 可自由旋轉角度，配管施工更簡單
- * 內附清潔提籠，方便過濾毛髮雜物
- * 總存水量1450cc，水封穩定性高

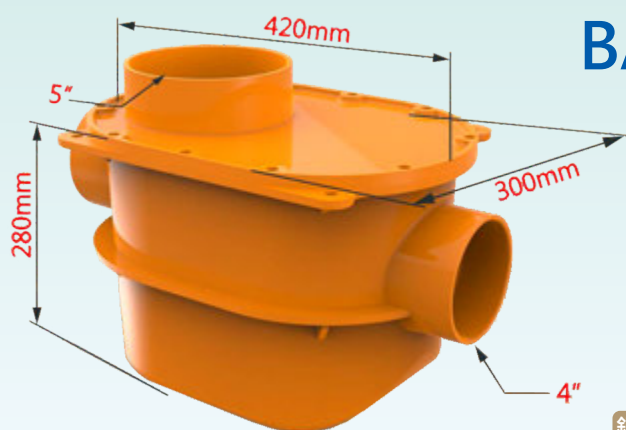
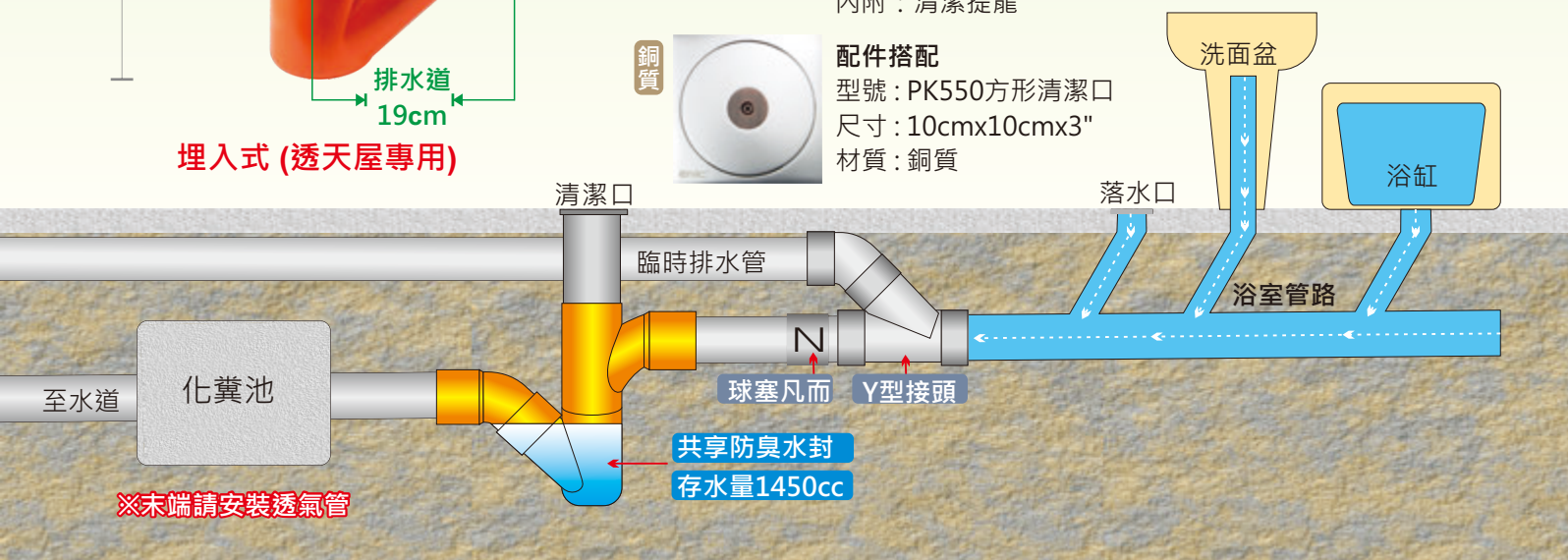
規格：進水口3"、出水口3"、落水口3"
內附：清潔提籠

銅質



配件搭配

型號：PK550方形清潔口
尺寸：10cmx10cmx3"
材質：銅質



埋入式 (透天屋專用)

BA118 防臭總存水匯流盒

- * 整合排水管路，共享水封避免臭味
- * 存水量2000cc，水封持久檢修方便
- * 內附清潔提籠，過濾毛髮避免阻塞

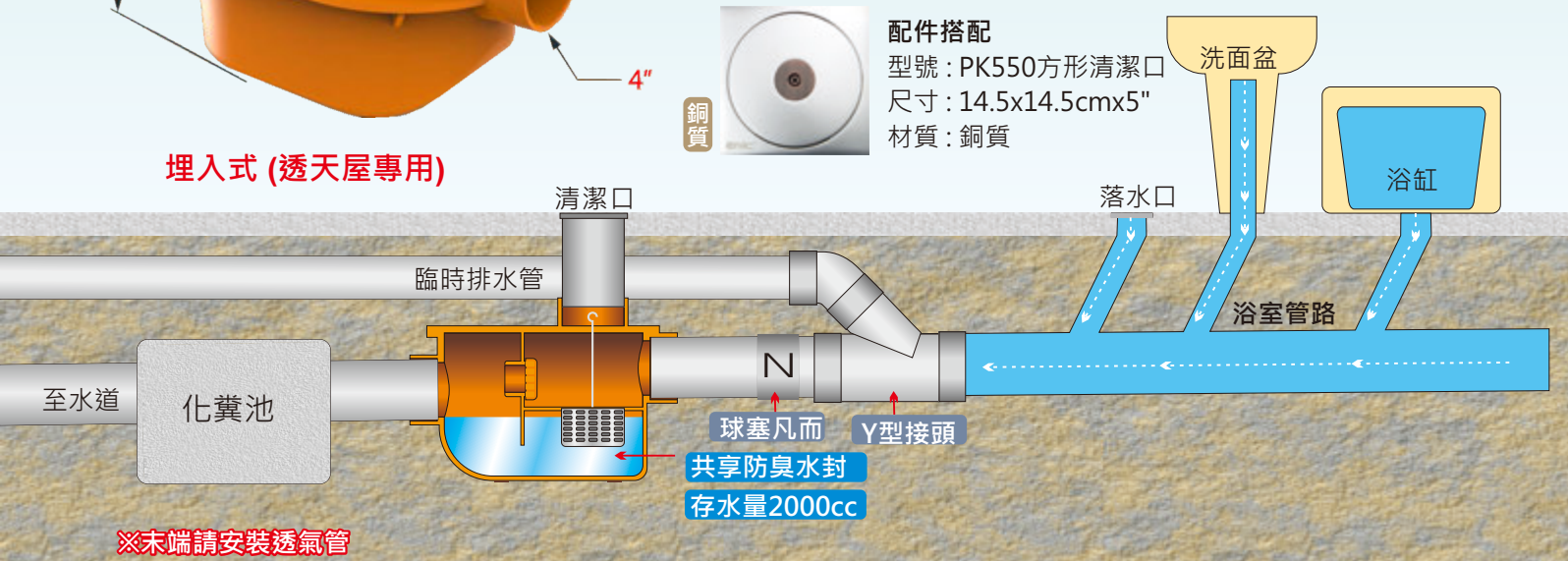
規格：進水口4"、出水口4"、落水口5"
內附：清潔提籠

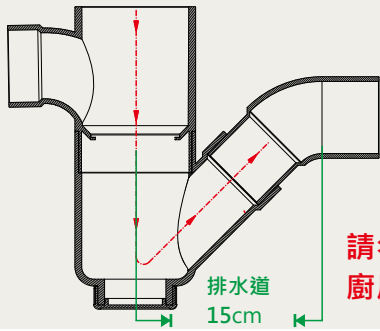
銅質



配件搭配

型號：PK550方形清潔口
尺寸：14.5x14.5cmx5"
材質：銅質





ERIC 雅麗家

總存水彎特點總彙

1. 整體結構採Y型流水原理設計 (排水道15公分) 符合流體力學排水順暢，它具有自清功能，不卡汙泥。



2. 防臭總存水彎規格:

BA-111、BA-112

總高度是26cm、出水口2"、總存水量1000CC、水封深度6cm有效水量600cc、防臭時間約2個月。



BA-114、BA-115

總高度35cm、出水口3"、總存水量1500cc、水封深度6cm有效水量900cc、防臭時間約3個月。



BA-116、BA-117 (透天厝專用)

總高度35cm、出水口3" (一進一出) 水封深度6cm、防臭時間約3個月。



3. 結構採上下部活動套件可任意旋轉 360° 配管無死角，水電師傅好施工又省材料。



4. 下底部設有清潔口，在施工當中不會被汙泥水及雜物所阻塞，影響整體建屋品質及正常使用時的排水功能。



5. 內附有不鏽鋼小提籠做當層樓清潔雜物。
6. 上部裝設有軟質消音網，地板排水內部，更附有不鏽鋼隔音板，它具有雙重消音效果，所以使用本產品完全無噪音。
7. 重要是價格很親民。

非常感謝豐邑建設王森生協理，對我們公司提供非常俱前膽性有功能的防臭總存水彎。

高頸防臭總存水匯流盒 Watering Seal Trap



台北國際發明暨技術交易展 **銅牌獎**



BA113 高頸 防臭總存水匯流盒

集合衛浴間排水管路，水封持久
檢修方便、隔絕臭味、過濾異物
排水量大、無噪音。

BA113

埋入式安裝

*備註：因底部無排污清潔口，在施工中請謹慎注意污物的堵塞

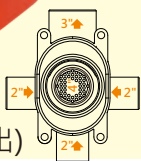
高頸匯流盒 (埋入式安裝)

出水端請安裝透氣管



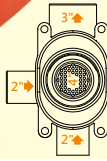
BA113

高頸 (三進一出)



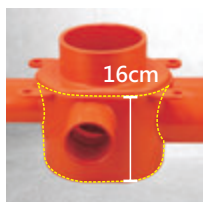
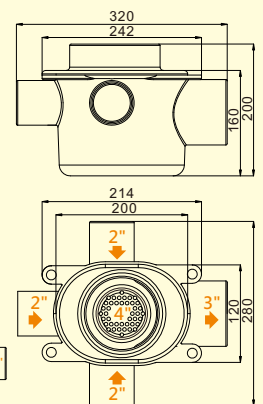
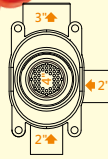
BA113-左

高頸 (二進一出)



BA113-右

高頸 二進一出



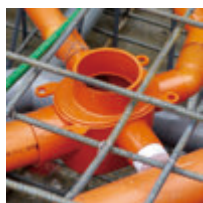
所佔空間更小

盒身高度僅16公分
可以橫管坡度設計
避免排水管内淤積
增加室內使用高度
空間，減少壓迫感。



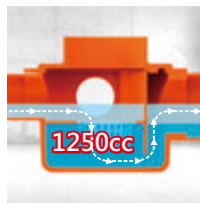
集合排水管路

連接浴室間的所有
排水管，全部匯流
在一處集中過濾異
物雜質，再由單一
出水口快速排放。



埋入式安裝

適合安裝樓層板厚
度20公分以上的空
間，即可直接埋管
施工。



水封防臭更持久

* 總存水量 1250cc
* 有效水封 700cc
* 防臭時效二個月
避免因水蒸發作用
而破封。



切邊設計

邊溝施工規劃

二進一出切邊設計
分左邊進或右邊進
可貼近牆面做邊溝
施工規劃。



不銹鋼
清潔網

避免水管阻塞

附水流消音網，減
少噪音，不銹鋼清
潔網可過濾異物雜
質，**住戶可在自家
樓層做清潔的動作。**

配件搭配、型號：PK521

方便搭配4"口徑總存水匯流盒使用



PK521-F 直條
14cmx14cm 4"



PK521-G 網狀
14cmx14cm 4"



PK521-H 石材
14cmx14cmx2cm 4"
14cmx14cmx3cm 4"



PK521-I 波浪
12cmx12cm 4"



PK521-J 線框石材
14cmx14cm 4"



PK521-K 隔音板
11cmx11cm+上不來



PK555 磁磚清潔口
14x14x4.5cm 4"



PK550 方形清潔口
12cmx12cm 4"



BA113A
埋入式安裝

*備註：因底部無排污清潔口，在施工中請謹慎注意污物的堵塞。

BA113A 短頸 防臭總存水匯流盒

集合排水管路，水封持久、隔絕臭味、過濾異物、排水量大、檢修方便。



BA108 管蓋
尺寸：4"
BA113A 施工步驟
1.防臭總存水匯流盒，安裝在板模上
2.臨時插接5"排水管，阻擋水泥漿。
3.臨時安裝排水管封蓋以阻擋防水膠

短頸匯流盒 (埋入式安裝)

出水端請安裝透氣管



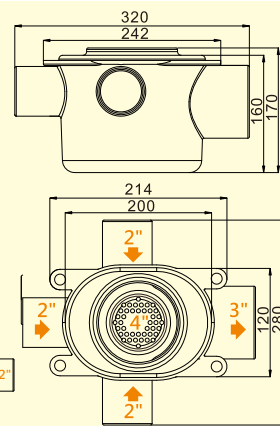
BA113A
短頸 (三進一出)



BA113A-左
短頸 (二進一出)



BA113A-右
短頸 (二進一出)



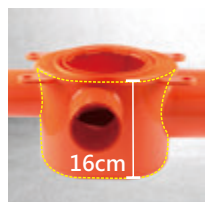
4"
暗排水導溝

◆ **避免壁癌產生**
埋入式安裝4"落水口位置，研發導水溝渠功能，導引排放砂漿層間的涵水讓壁面不產生壁癌



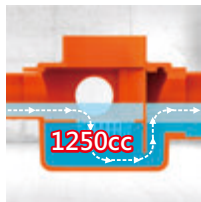
集合排水管路

連接浴室間的所有排水管，全部匯流在一處集中過濾異物雜質，再由單一出水口快速排放。



16cm

16公分盒身高
匯流盒身高僅16公分。增加室內使用高度空間，減少壓迫感



1250cc

水封防臭更持久

* 總存水量 1250cc
* 有效水封 700cc
* 防臭時效二個月
避免因水蒸發作用而破封。



切邊設計

邊溝施工規劃
二進一出切邊設計分左邊進或右邊進可貼近牆面做邊溝施工規劃。



不銹鋼清潔網

避免水管阻塞

附水流消音網，減少噪音，不銹鋼清潔網可過濾異物雜質，**住戶可在自家樓層做清潔**的動作。

配件搭配、型號：PK521

方便搭配4"口徑總存水匯流盒使用



PK521-F 直條
14cmx14cm 4"



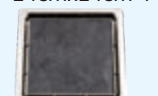
PK521-J 線框石材
14cmx14cm 4"



PK521-G 網狀
14cmx14cm 4"



PK521-K 隔音板
11cmx11cm+上不來



PK521-H 石材
14cmx14cmx2cm 4"
14cmx14cmx3cm 4"



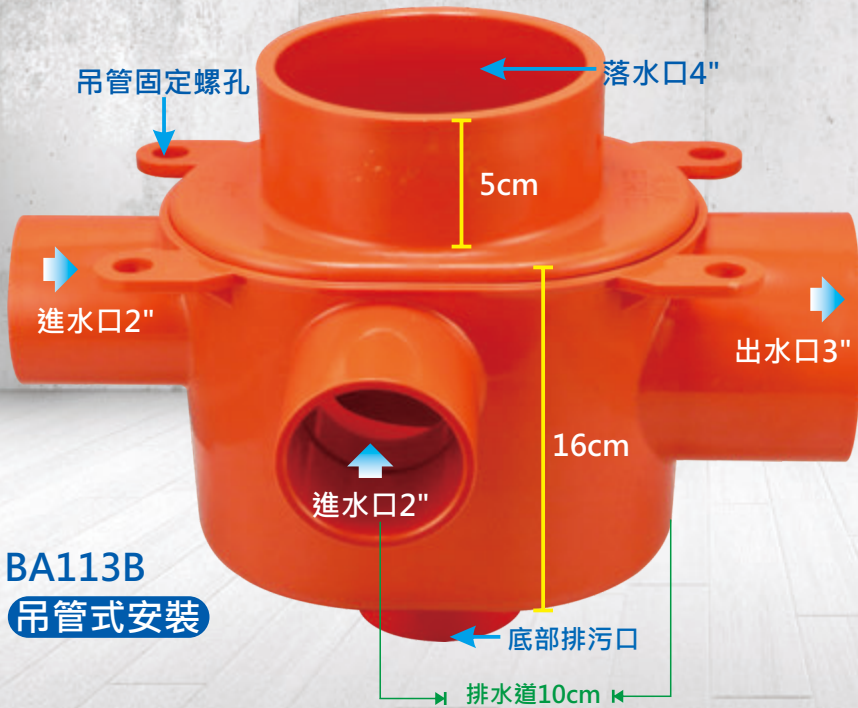
PK555 磁磚清潔口
14x14x4.5cm 4"



PK521-I 波浪
12cmx12cm 4"



PK550 方形清潔口
12cmx12cm 4"



BA113B
吊管式安裝

BA113B 高頸 防臭總存水匯流盒



◆ 底部排污口

懸吊式安裝時底部有清潔口，施工中先打開底蓋，不讓污水、異物雜質、殘留囤積，完工後清潔口上膠油封閉

高頸匯流盒 (吊管式安裝)

出水端請安裝透氣管



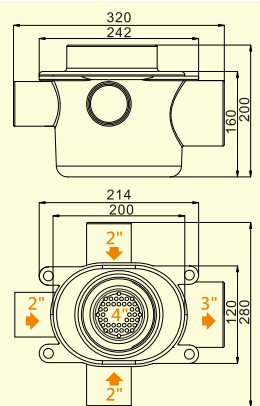
BA113B
高頸 (三進一出)



BA113B-左
高頸 (二進一出)



BA113B-右
高頸 (二進一出)



搭配副件贈送品



配件搭配、型號：PK521 方便搭配4"口徑總存水匯流盒使用



PK521-F 直條
14cmx14cm 4"



PK521-G 網狀
14cmx14cm 4"



PK521-H 石材
14cmx14cm 4"



PK521-I 波浪
12cmx12cm 4"



PK521-J 線框石材
14cmx14cm 4"



PK521-K 隔音板
11cmx11cm+上不來



PK555 磁磚清潔口
14x14x4.5cm 4"



PK550 方形清潔口
12cmx12cm 4"



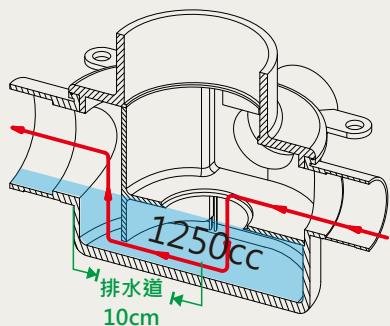
PK550 方形清潔口
12cmx12cm 4"

清潔提籠



ERIC 雅麗家 BA113系列

多功能總存匯流盒特點總彙



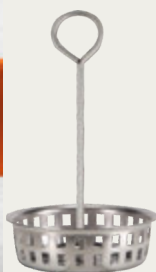
1. 整組採U型流水結構設計 (排水道10公分) 符合流體力學功能排水順暢 它具有自清功能，所以不卡汙泥 (2"進水3"出水)。

總存水量1250cc，有效水封是700cc，防臭時效二個月

● 因結構問題，請勿使用在廚房地區



不銹鋼清潔網



不銹鋼
隔音板

2. 內附有不銹鋼小提籠做當層樓清潔雜物
地板排水內部附有不銹鋼隔音板，它具有雙重消音效果，所以使用本產品完全無噪音。



3. 規格有

埋入式：BA-113、BA-113A

明管式：BA-113B

更有貼牆邊溝計劃 (二進一出)
切邊規格、款式多樣、多種選擇。



4. 總存匯流盒規格

BA-113 埋入式

- ◆ 盒體高度16cm，非常適用在降板區(20cm 以上RC板，非常好用)
- ◆ 底部無清潔口，在施工時請務必小心汙泥廢水沉積盒底而影響存水排放功能。

◆ 內部排水孔徑很寬，如有污物卡住，手可以直接伸進內部輕鬆做清潔工作。



暗排水導溝

落水口4"

16cm

BA-113A 埋入式

1. 盒身高度16cm，4"落水口處設有獨創暗排水導溝，能疏導沙漿層之涵水，不產生壁癌。



16cm

汗水清潔口

BA-113B 明管式

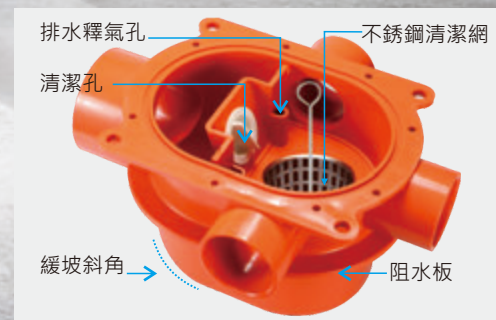
1. 底部設計有汗水清潔口，施工中先打開底蓋，可疏導汗水廢水或雜物，使其不阻塞管路影響排水功能，提升建物品質。
- ◆ 2. 盒體高度僅 16cm 不佔屋頂空間，反而更可增加屋頂空間高度，提升住的品質，增加房價的增值。



汗水清潔口



神盾 BA123 高頸 防臭總存水匯流盒

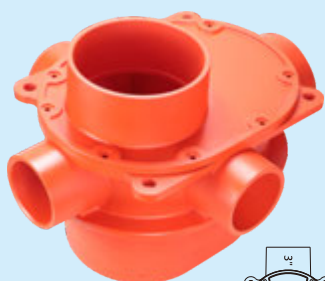


埋入式安裝

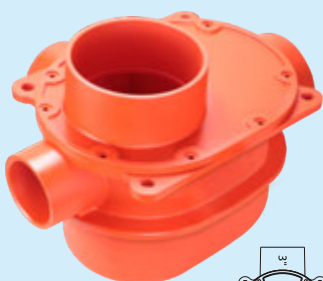
備註：因底部無排污清潔口，在施工中請謹慎注意污物的堵塞

高頸匯流盒 (埋入式安裝)

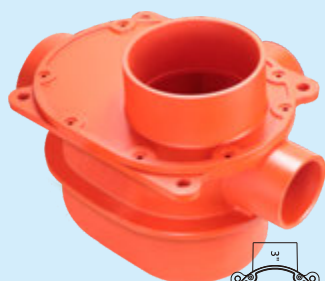
出水端請安裝透氣管



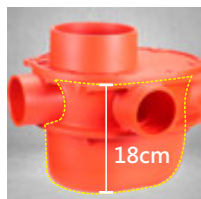
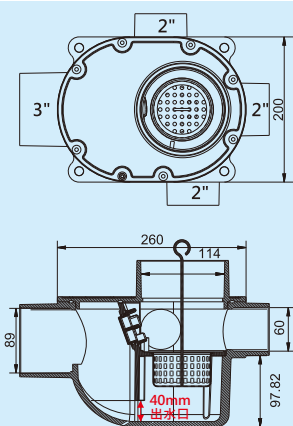
BA123
高頸 (三進一出)



BA123-左
高頸 (二進一出)



BA123-右
高頸 (二進一出)



所佔空間更小

匯流盒高度僅18公分，落實橫管坡度設計，避免管內淤積，增加室內高度空間，減少壓迫感



◆檢修清潔方便

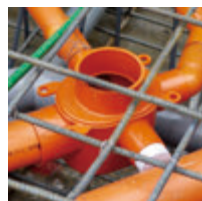
隔板位置設計有清潔孔，使用當中水管尾端有阻塞時，可提供做緊急疏通。



切邊設計

邊溝施工規劃

二進一出切邊設計分左邊進或右邊進可貼近牆面做邊溝施工規劃。



埋入式安裝

適合安裝樓層板厚度25公分以上的空間，即可直接埋管施工。



臨時攔砂網

底部無清潔口，在施工時請務必放上臨時攔泥砂蓋，避免污泥廢水流入存水區造成淤積阻塞，**施工完後請將攔砂網取出。**

貼心配件

配件搭配、型號：PK521 方便搭配4"口徑總存水匯流盒使用



PK521-F 直條
14cmx14cm 4"



PK521-G 網狀
14cmx14cm 4"



PK521-H 石材
14cmx14cm 4"



PK521-I 波浪
12cmx12cm 4"



PK521-J 線框石材
14cmx14cm 4"



PK521-K 隔音板
11cmx11cm+上不來



PK555 磁磚清潔口
14x14x4.5cm 4"



PK550 方形清潔口
12cmx12cm 4"



神盾

BA123A 短頸防臭總存水匯流盒



BA108 管蓋、尺寸: 4"



BA123A 施工步驟 1. 防臭總存水匯流盒，安裝在板模上



2. 臨時插接5"排水管，阻擋水泥漿。



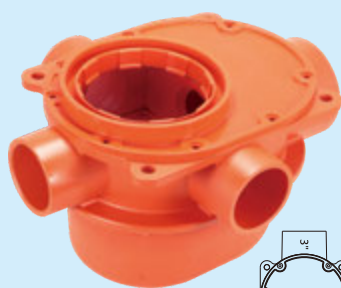
3. 臨時安裝排水管封蓋以阻擋防水膠

埋入式安裝

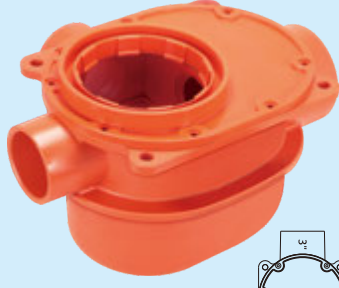
*備註：因底部無排污清潔口，在施工中請謹慎注意污物的堵塞。

短頸匯流盒 (埋入式安裝)

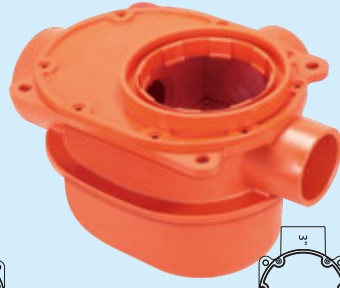
出水端請安裝透氣管



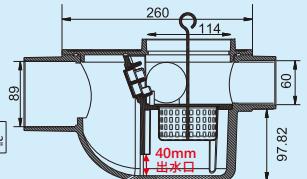
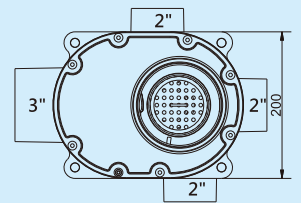
BA123A 短頸 (三進一出)



BA123A-左 短頸 (二進一出)



BA123A-右 短頸 (二進一出)



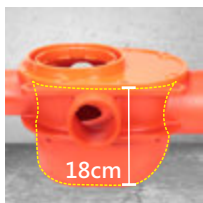
★避免壁癌產生

埋入式安裝4"落水口位置，研發導水溝功能，導引排放砂漿層間的涵水讓壁面不產生壁癌



水封防臭更持久

* 總存水量 2000cc
* 有效水封 1200cc
* 防臭時效二個半月之久避免因水蒸發作用而破封。



所佔空間更小

匯流盒高度僅18公分，落實橫管坡度設計，避免管內淤積，增加室內高度空間，減少壓迫感



邊溝施工規劃

二進一出切邊設計分左邊進或右邊進可貼近牆面做邊溝施工規劃。



臨時攔砂網

底部無清潔口，在施工時請務必放上臨時攔砂網，避免污泥廢水流入存水區造成淤積阻塞，施工完後請將攔砂網取出。

配件搭配、型號：PK521 方便搭配4"口徑總存水匯流盒使用



PK521-F 直條 14cmx14cm 4"



PK521-G 網狀 14cmx14cm 4"



PK521-H 石材 14cmx14cm 4"



PK521-I 波浪 12cmx12cm 4"



PK521-J 線框石材 14cmx14cm 4"



PK521-K 隔音板 11cmx11cm+上不來



PK555 磁磚清潔口 14x14x4.5cm 4"



PK550 方形清潔口 12cmx12cm 4"



神盾

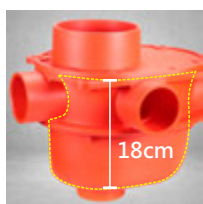
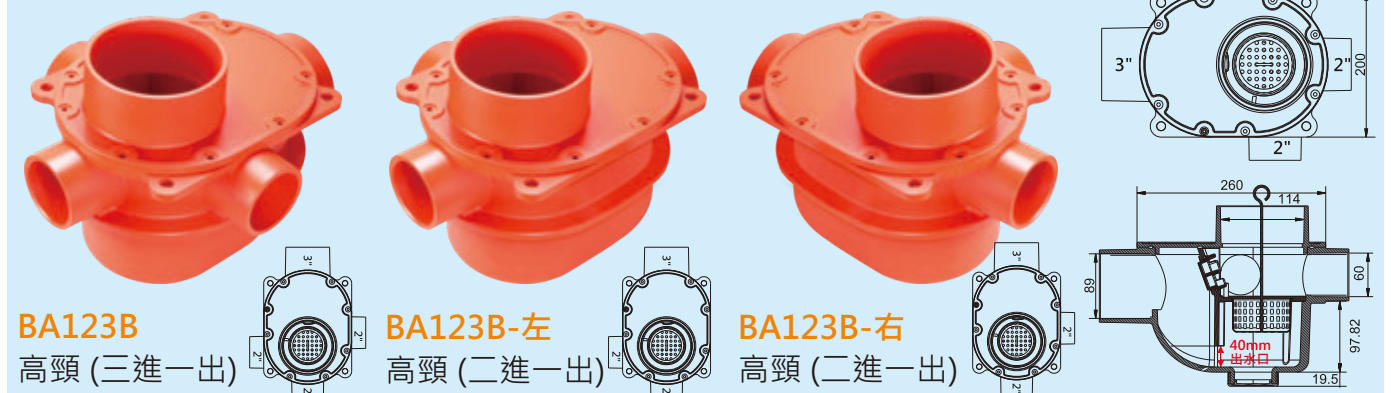
BA123B 高頸防臭總存水匯流盒



◆底部排污口
懸吊式安裝時底部有清潔口，施工先打開底蓋，不讓污水異物雜質殘留囤積，完工後清潔口上膠油封閉

高頸匯流盒 (吊管式安裝)

出水端請安裝透氣管



所佔空間更小
匯流盒高度僅18公分，落實橫管坡度設計，避免管內淤積，增加室內高度空間，減少壓迫感



避免水管阻塞
附水流消音網，減少噪音，不銹鋼清潔網可過濾異物雜質，住戶可在自家樓層做清潔的動作。



水封防臭更持久
* 總存水量 2000cc
* 有效水封 1200cc
* 防臭時效二個半月之久避免因水蒸發作用而破封。



邊溝施工規劃
二進一出切邊設計分左邊進或右邊進可貼近牆面做邊溝施工規劃。



吊管式安裝
樓板層施工有四個固定螺孔方便穿插全牙螺絲固定天花板。



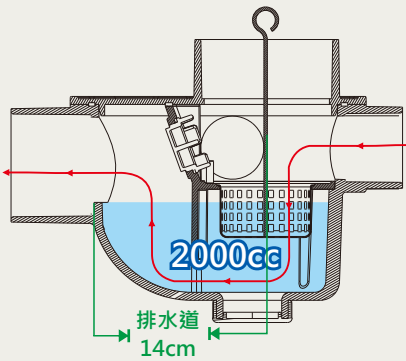
集合排水管路
連接浴室間的所有排水管，全部匯流在一處集中過濾異物雜質，再由單一出水口快速排放。

配件搭配、型號：PK521 方便搭配4"口徑總存水匯流盒使用



清潔提籠





ERIC 雅麗家 BA123系列

多功能總存匯流盒 特點總彙

1. 整組採 **U型流水結構設計** (排水道14公分) 符合流體力學功能排水順暢 它具有自清功能，所以不卡汙泥 (2"進水3"出水)。
總存水量2000cc，有效水封1200cc，防臭時效超過二個半月



不銹鋼清潔網



不銹鋼
隔音板

2. 內附有不銹鋼小提籠做當層樓清潔雜物，地板排水內部更附有不銹鋼隔音板，它具有雙重消音效果，所以**使用本產品靜悄悄無噪音**。

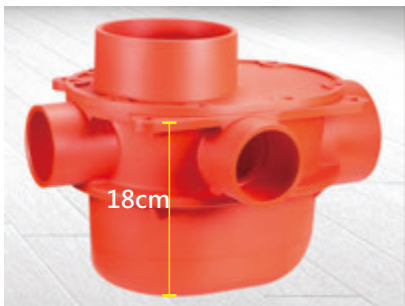


3. 規格有：

埋入式：BA-123、BA-123A

明管式：BA-123B

更有貼牆邊溝計劃 (二進一出) 切邊規格、款式多樣、多種選擇。



18cm

4. 總存匯流盒規格

BA-123 埋入式

- ◆ 盒體高度18cm，非常適用在降板區。
- ◆ 底部無清潔口，在施工時請務必放上臨時攔泥砂蓋，避免污泥廢水流入存水區造成淤積阻塞，**施工完後請將攔砂網取出。**



臨時攔砂網

貼心
配件



18cm

暗排水導溝

落水口4"

BA-123A 埋入式

1. 盒身高度18cm，4"落水口處，設有獨創暗排水導溝，能疏導沙漿層之涵水，不產生壁癌。
2. 隔板處更設有清潔孔，可做排水尾端清除污垢
3. 非常推薦 BA-123 與 BA-123A 都可用在廚房處做防臭總存，非常適用。

(廚房排水請勿與洗衣機排水做連結)



清潔孔



18cm

汗水清潔口

BA-123B 明管式

1. 底部設計有汗水清潔口，施工中先打開底蓋。
 2. 安裝臨時廢水轉接頭，將臨時排水管插入可疏導汙泥廢水。
- ◆ 盒體高度 18cm 不佔屋頂空間。



汗水清潔口

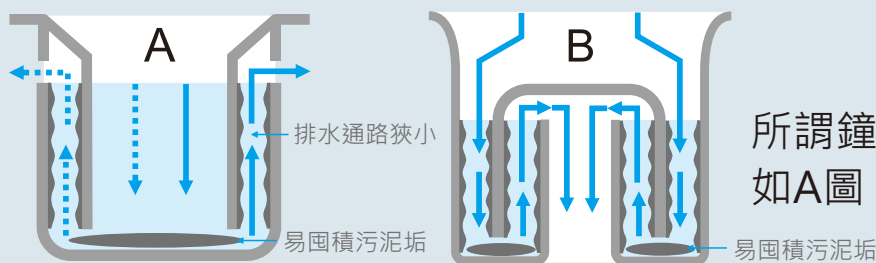


廢水轉接頭

關於台灣區水管工業工程同業公會會員 君新研發之存水式樓板接頭（中華民國專利證書新型第一二三七八九號）是否可替代建築物排水系統之存水彎乙案之審查意見

<p>三</p> <p>一、依照 ENGINEERED PLUMBING DESIGN 資料（如附件一）說明，存水彎（TRAP）應符合以下特性：</p> <ol style="list-style-type: none"> 1. 可自行清除。 2. 內部平滑。 3. 無活動部分或隔板。 4. 要有二英寸以上之密封。 5. 要有清潔口。 <p>本件研發案構造與前述存水彎特性均不相符。</p>	<p>四</p>  <p>二、本件研發案由構造視之應與鐘型存水彎（BELL TRAP）相同，依一九九〇年 BOCA NATIONAL PLUMBING CODE 資料（如附件二）顯示，BELL TRAP 係屬其列舉禁止使用之 TRAP 種類之一。另日本資料集成第六冊（如附件三）中亦指出 BELL TRAP 禁止使用。</p>	<p>二、本件研發案由構造視之應與鐘型存水彎（BELL TRAP）相同，依一九九〇年 BOCA NATIONAL PLUMBING CODE 資料（如附件二）顯示，BELL TRAP 係屬其列舉禁止使用之 TRAP 種類之一。另日本資料集成第六冊（如附件三）中亦指出 BELL TRAP 禁止使用。</p>
<p>四、為維持良好水封，水路自清作用及水路通暢，存水彎需滿足以下數個要求，但本產品單杯下之水封底部自清作用不甚通暢，易積沈澱物；單杯與內外壁形成之排水通路狹小，易造成阻塞，不符合要求，且國外早以規定不可使用 Bell Tray 式存水彎（附件四）。</p>	<p>一、本案之存水式樓板接頭係新研發之產品，經查國外早有相同之產品，需審慎考量是否涉及專利問題（附件一）。</p> <p>二、本案之存水式樓板接頭為活動式零件設計，但美國 Nation plumbing code 第 5.3.6 節規定 Bell Tray 不可使用活動式零件，以免造成水封失效（附件二）。</p> <p>三、根據美國 Nation plumbing code 第 7.15.1 節規定樓板落水頭需附存水彎（Tray）且應有 3 英寸以上之密封，本案之產品不符規定（附件三）。</p>	<p>一、本案之存水式樓板接頭係新研發之產品，經查國外早有相同之產品，需審慎考量是否涉及專利問題（附件一）。</p> <p>二、本案之存水式樓板接頭為活動式零件設計，但美國 Nation plumbing code 第 5.3.6 節規定 Bell Tray 不可使用活動式零件，以免造成水封失效（附件二）。</p>

君長林益厚



所謂鐘型結構線圖
如A圖、B圖

以上僅提供參考



愛地球 先從家裡廚房做起。

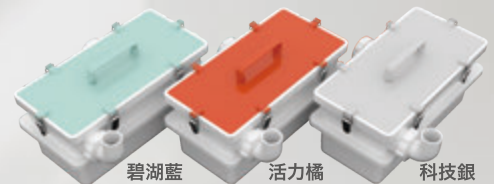
廚櫃式 環保防臭截油槽



BA-133

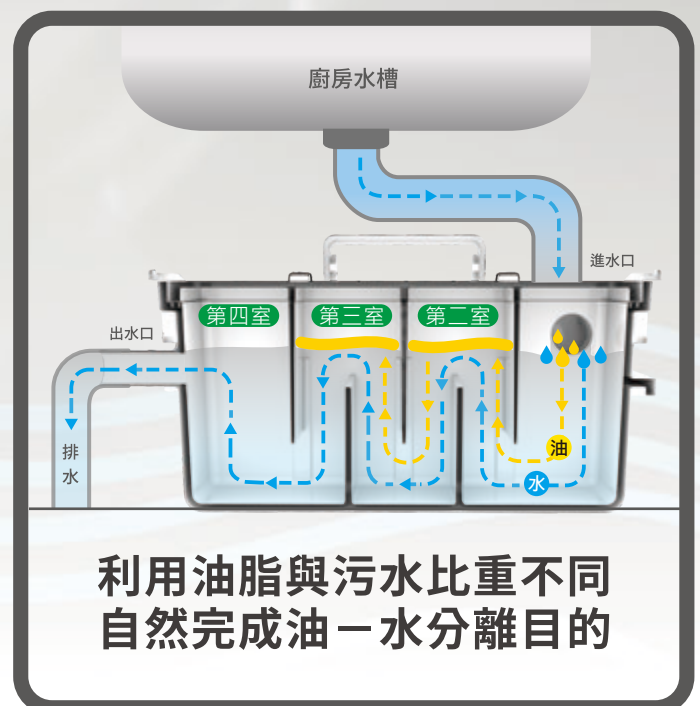
長:40cm 寬:20cm 高:20cm

有三種顏色可供選擇



榮獲2018年台灣創
 新技术博覽會金牌獎

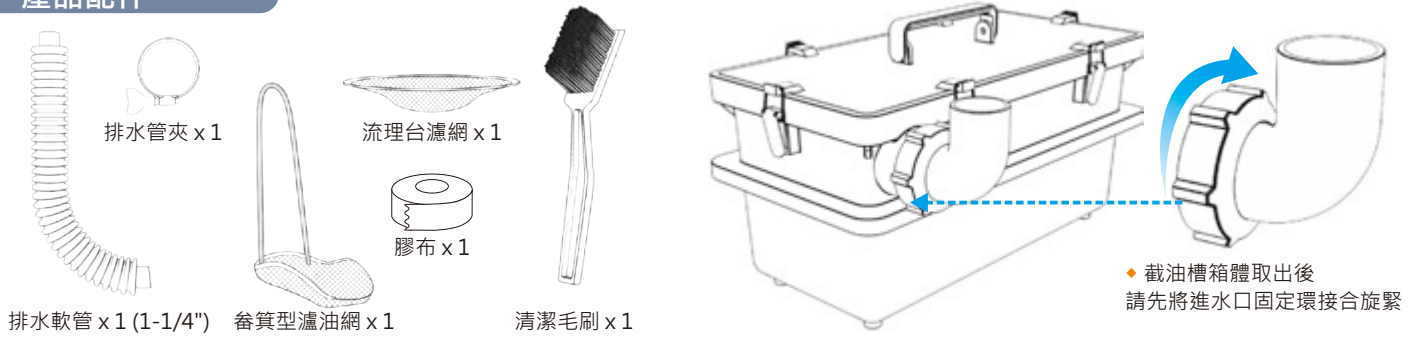
- 避免水管阻塞
- 過濾油水異物
- 防止蟑螂出沒
- 水封隔絕臭味
- 安裝清洗容易



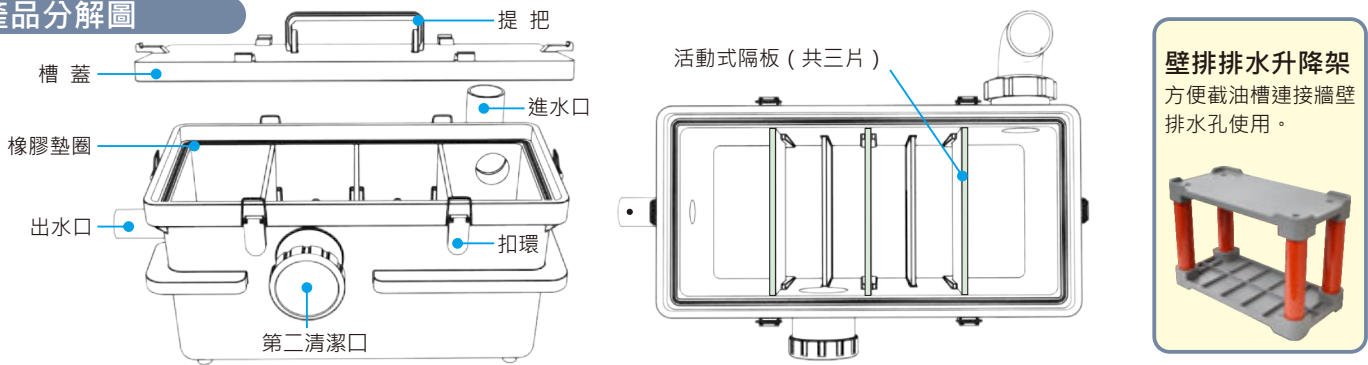
利用油脂與污水比重不同
 自然完成油—水分離目的

BA-133 環保防臭截油槽 / 安裝使用說明

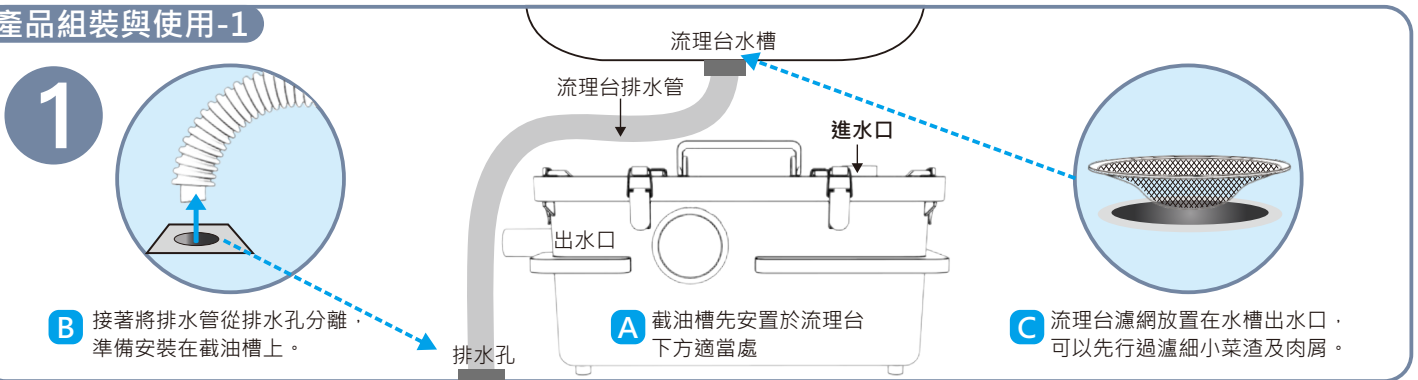
產品配件



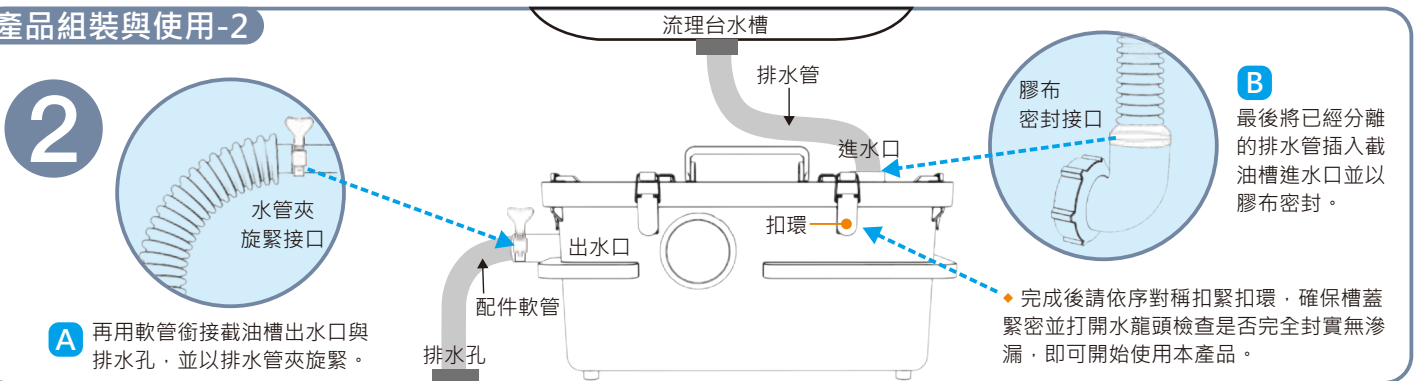
產品分解圖



產品組裝與使用-1



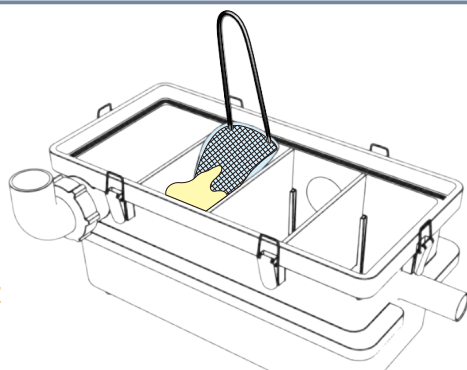
產品組裝與使用-2



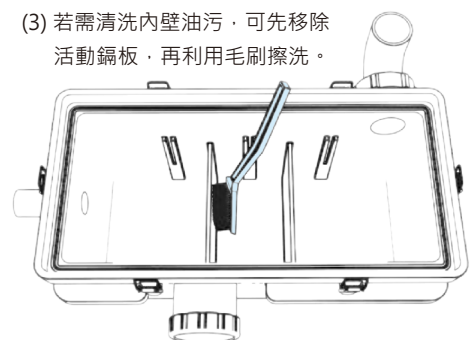
產品清洗與保養

- (1) 先關閉流理台水龍頭，並打開截油槽上蓋。
- (2) 油塊會堆積漂浮在中間兩槽上，請利用畚箕型瀘油網撈除。

1 依據使用狀況，每月一次清除廚餘凝結油塊。



- (3) 若需清洗內壁油污，可先移除活動銅板，再利用毛刷擦洗。



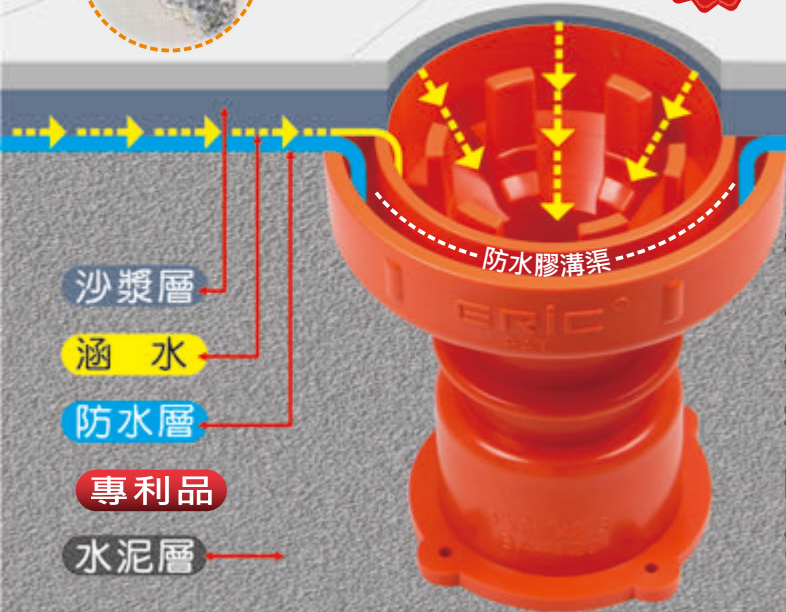


浴室生壁癌
不算是豪宅！

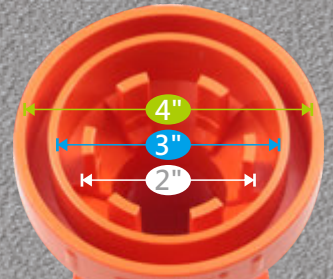


創新研發一勞永逸的壁癌防治工法

暗排水平頂接頭



利用承接地板排水與排水管之間的平底接頭，研發有導水溝渠功能，有效導引排放砂漿層間的涵水，讓壁面牆角完全乾燥，不會產生壁癌



可插接4"、3"、2½"、2"、1½"排水管，調整空間位置，減少誤差。



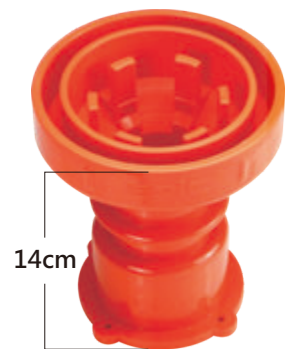
BA129-A
口徑：3"S
(搭配總存水彎專用)
材質：PVC



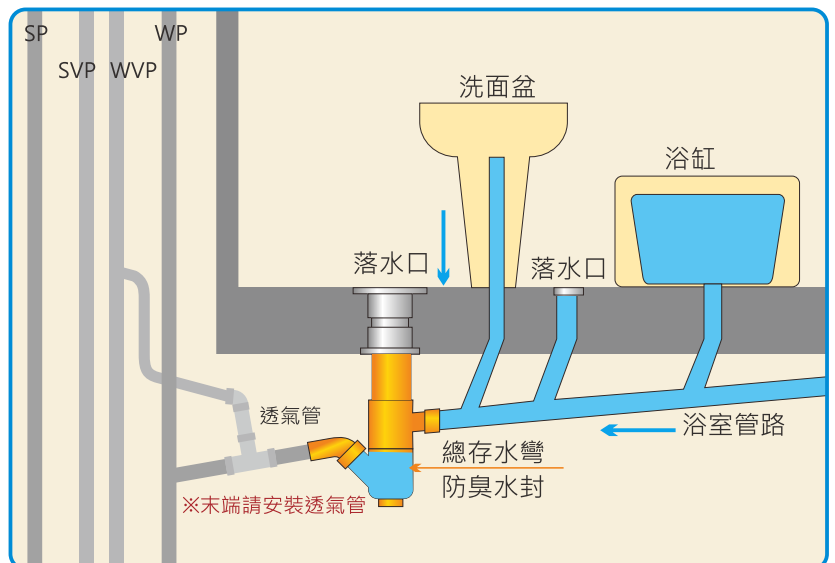
BA129-A
口徑：4"S
(搭配總存水彎專用)
材質：PVC



BA129-B
口徑：3"x2" T
(搭配總存水彎專用)
材質：PVC



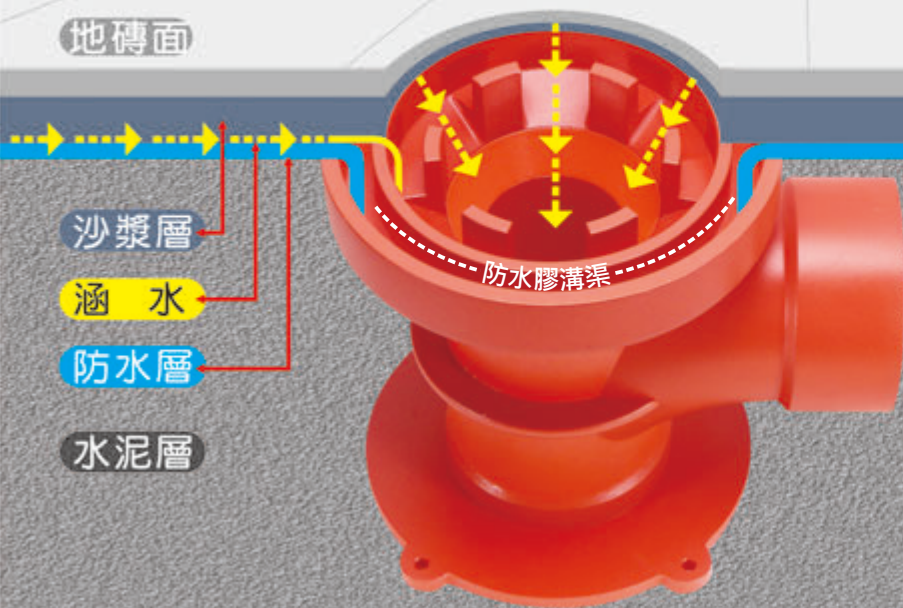
BA129-C
口徑：3"x2½"x2"S
材質：PVC



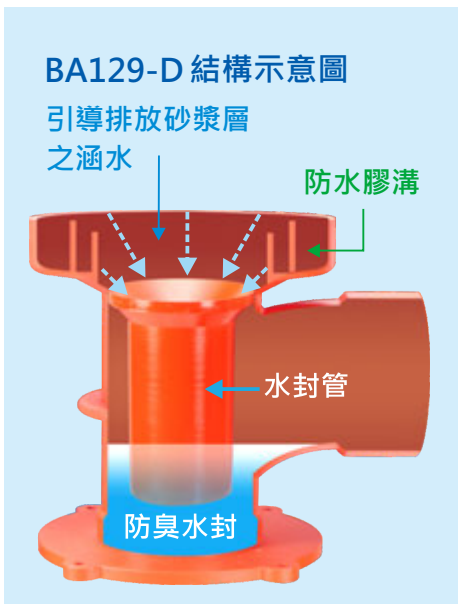


防臭順水 T
Watering Seal Trap

2½"x2" 暗排水防臭順水 T

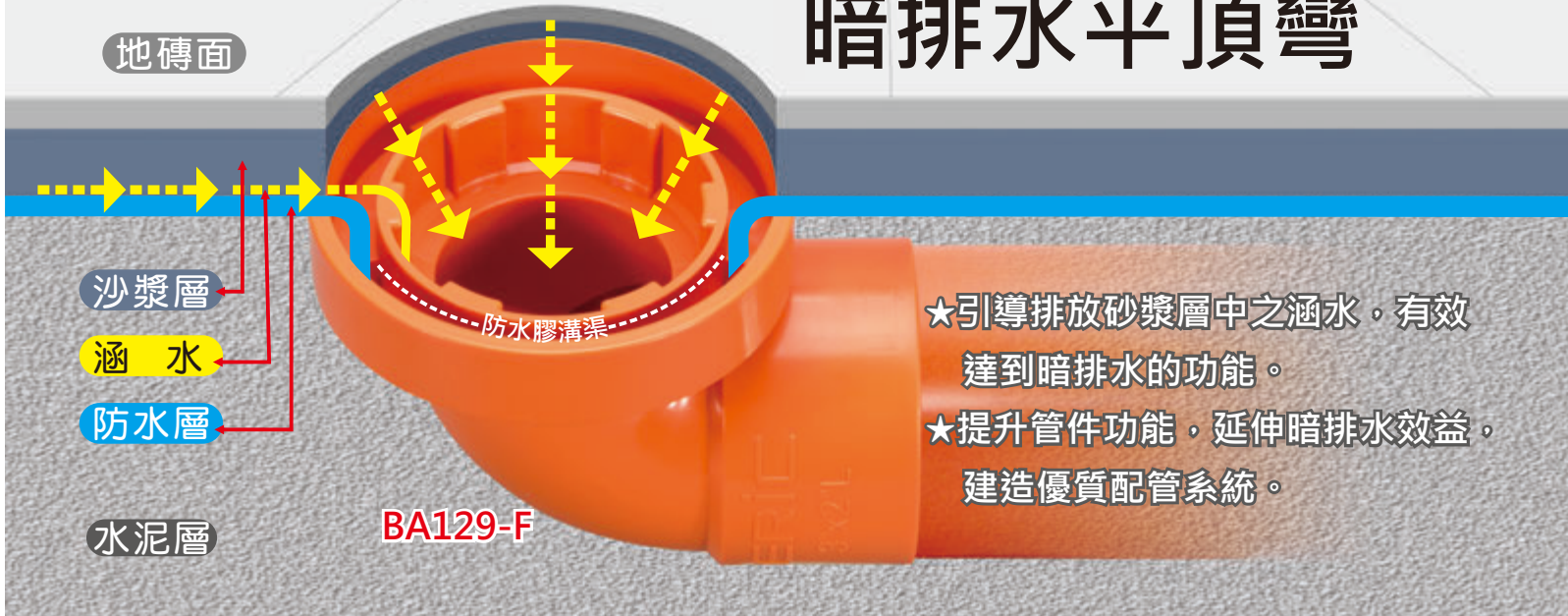


- ★引導排放砂漿層中之涵水，有效達到暗排水的功能，不產生壁癌
- ★長效水封功能，防臭效果更完善
- ★搭配洗衣機排水管專用落水頭，內藏PVC軟質塞頭，可以咬緊洗衣機的波紋管，防止水管移位，肥皂污水逆流更可達到防蚊蟲、蟑螂。





暗排水平頂彎

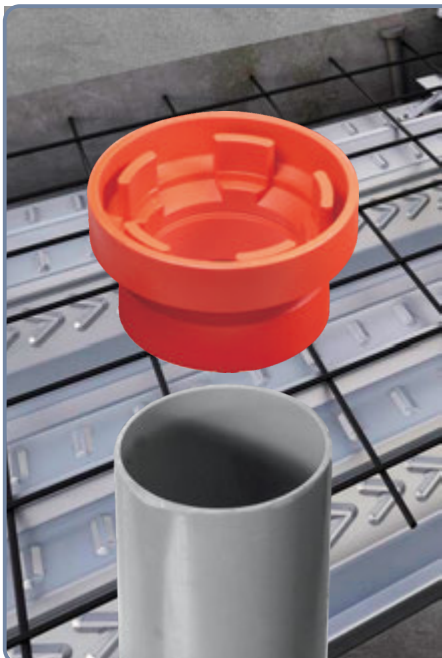
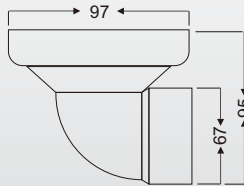


- ★引導排放砂漿層中之涵水，有效達到暗排水的功能。
- ★提升管件功能，延伸暗排水效益，建造優質配管系統。



BA129-F

暗排水平頂彎
口徑：2"或2½"
材質：PVC



鋼承板暗排水平頂接頭

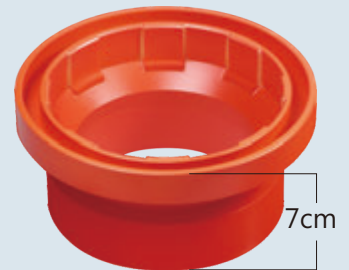
- ★配合鋼承板鋪設快速提升配管功能，延伸暗排水效益，建造優質配管系統。
- ★引導排放砂漿層中之涵水，有效達到暗排水功能。



BA129-G
口徑：3"x2½"x2" S
材質：PVC



BA129-G
口徑：3" S 材質：PVC



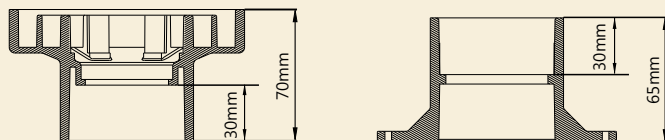
BA129-G
口徑：4" S 材質：PVC



BA129-J

暗排水平頂伸縮組合接頭

- ◆ 可以照現場地板厚度調整高度，延伸暗排水效益
- ◆ 排除地板濕底的含水，避免白華和牆角壁癌產生

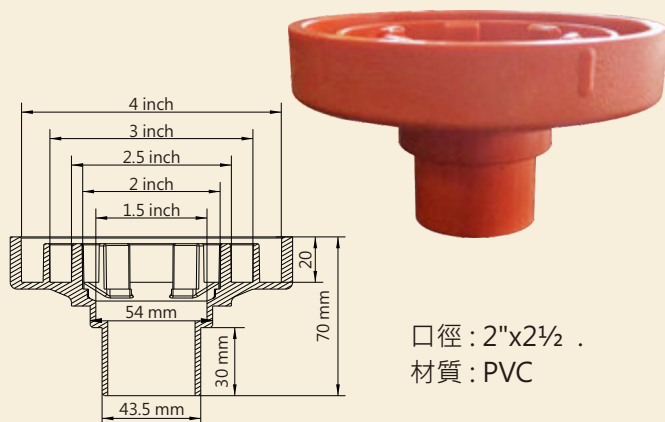


舊屋浴室裝潢翻修專用

BA129-K

暗排水平頂接頭

- ◆ 在做防水之前，直接插入排水口內，排除地板濕底的含水，避免白華和牆角壁癌產生。
- ◆ 方便防水層施工，避免阻塞或破口。



暗排水水平頂接頭 施工步驟



BA129A 施工步驟



1. 將暗排水水平頂接頭，固定在板模上。



2. 臨時插接4"排水管，阻擋水泥漿。



3. 臨時安裝排水管封蓋以阻擋防水膠。



4. 臨時插接2½"排水管測試滿水位。

BA129C 施工步驟



1. 將暗排水水平頂接頭，固定在板模上。



2. 臨時插接4"排水管，阻擋水泥漿。



3. 臨時插接3"排水管，阻擋防水膠。



4. 臨時插接1½"排水管測試滿水位。



5. 插接正式2"或2½"排水管。



6. 安裝擋泥菜瓜布。

BA129F 施工步驟



1. 將暗排水水平頂彎，固定在排水管上。



2. 臨時插接3"排水管阻擋水泥漿。



3. 臨時插接2½"排水管阻擋防水膠。



4. 臨時插接1½"排水管測試滿水位。



5. 插接正式2"排水管。



6. 安裝擋泥菜瓜布。

BA113B 施工步驟



1. 吊管式安裝，有四個固定螺孔，固定天花板。



2. 施工中先打開底部清潔口底蓋。



3. 接臨時排水管（薄）排放廢水，不殘留雜質。



4. 裁剪4.5cm銜接排水管道，插入底部清潔口。



5. 完工後，封蓋塗塑膠油，封閉清潔口。

BA123B 施工步驟



1. 吊管式安裝，有四個固定螺孔，固定天花板。



2. 施工中先打開底部清潔口底蓋。



3. 安裝臨時廢水轉接頭。



4. 將臨時排水管，插入底部轉接頭排放廢水。



5. 完工後取下轉接頭，蓋上底部清潔口底蓋。

打造全新浴室機能新主張！

靜音換氣扇

ERIC 雅麗家

阻風

靜音

除臭

3年 台灣製造 全機保固



逆風門

1. 防止倒灌冷風

出風口採逆風門設計，風扇靜止時，逆流板可防止屋外強烈冷風由通風管道倒灌。



2. 阻絕異味、蚊蟲

有效阻絕大樓管道間異味、蚊蟲、灰塵流入室內，一次解決您的困擾。



3. 低損耗、很省電

台製培林馬達，閉極式滾珠軸承磨擦係數低壽命長，可維持高運轉、低損耗、很省電。(一分鐘約900次轉速)



4. 超靜音、高運轉

採用閉極式馬達，多翼式風扇可達到低音量高排氣的效果，噪音值約：

平常狀況：29分貝

啟動狀態：42分貝

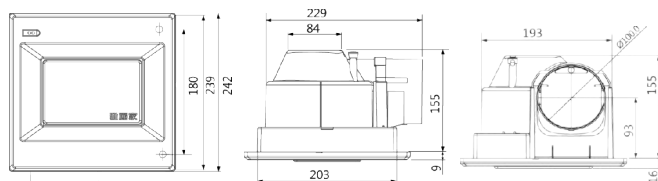
靜音換氣機型



TV258 矩形面板 靜音換氣扇



TV358 波浪面板 靜音換氣扇



規格：2~3坪(浴室、洗手間)

◆安裝尺寸：210X210X170 mm

◆出風口尺寸：4" (100mm)

◆最大排風量：110 m³ / hr

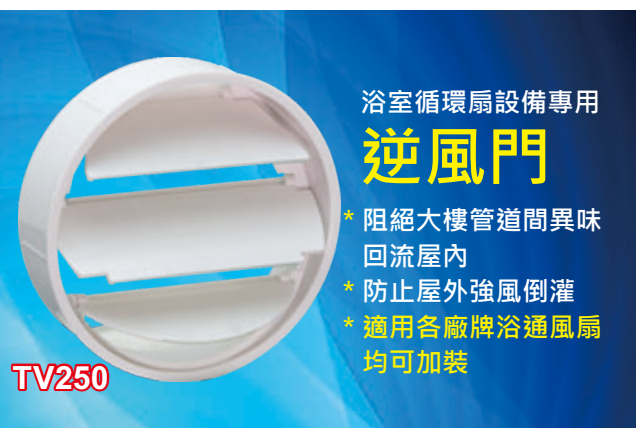
◆最大靜壓：9 mmAq

◆噪音值：約42 dB

◆動力源：台製培林馬達

◆使用電源：AC110V/60Hz (220V以上規格為訂製品)

◆消耗電功率 22W



浴室循環扇設備專用
逆風門

* 阻絕大樓管道間異味回流屋內

* 防止屋外強風倒灌

* 適用各廠牌浴通風扇均可加裝

TV250

全台唯一 **浴室、鞋櫃間專用**

ERIC 雅麗家

延遲定時換氣扇

阻風

靜音

排濕

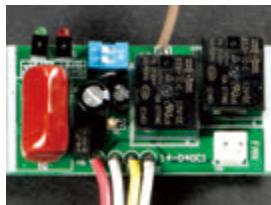
除臭

3年 台灣製造 全機保固



1. 四段式延時換氣開關

可設定在關燈離開後**延長抽風 5、10、15、20分鐘**關閉，將浴室內的熱氣異味排出，達到換氣的效果。



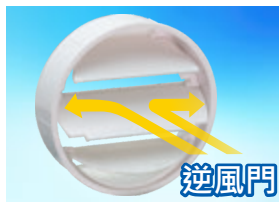
2. 連續換氣，除濕防霉

洗澡後浴室充滿濕氣，更是霉菌滋生的溫床，故必須長時間換氣才不產生濕氣、霉菌。本產品可設定，**連續換氣2小時後，將風扇馬達及室內燈光同時做完全斷電**，達到省電、除濕、防霉最佳效果。



3. 防止倒灌風、阻絕異味

- ◆風扇靜止時，逆風門可防止屋外強烈冷風由通風管道倒灌。
- ◆有效阻絕大樓管道間異味、蚊蟲流入室內的問題與困擾。



4. 低損耗、很省電

台製培林馬達，閉極式滾珠軸承磨擦係數低壽命長，可維持高運轉、低損耗、很省電。(一分鐘約900次轉速)



5. 超靜音、高運轉

採用閉極式馬達，多翼式風扇可達到低音量高排氣的效果，噪音值約：**啟動狀態：42分貝**



延遲定時機型



TV255 矩形面板 延遲定時換氣扇



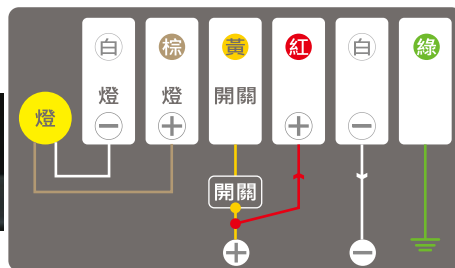
TV355 波浪面板 延遲定時換氣扇

雅麗家延遲定時換氣扇運作數據 (測試坪數：2坪)

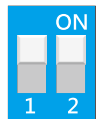
	溫度	相對濕度	水蒸氣	濕度百分比
平常狀態	30	63.7	22.3	
沐浴後	30.6	92.6	29.2	100%
沐浴後90分	29.8	73.7	24.8	79.50%

*換氣扇效率：密閉空間運作90分鐘後，降低20.5%的濕度

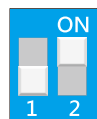
歐規端子配線說明



延時開關調整方式



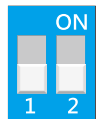
延遲5分



延遲10分



延遲15分



延遲20分

規格：2~3坪 (浴室、洗手間)

◆安裝尺寸：210X210X170 mm

◆出風口尺寸：4" (100mm)

◆最大排風量：110 m³/hr

◆最大靜壓：9 mmAq

◆噪音值：約42 dB

◆動力源：台製培林馬達

◆使用電源：AC110V/60Hz (220V以上規格為訂製品)

◆消耗電功率 22W



DIY

包覆橡膠墊片
減少碰觸噪音



逆風門 TV250


防止倒灌風，阻絕煙味
蚊蟲流入室內



關閉時



開啟時



三片式全開葉片設計，葉片輕盈低壓損。無動力時隨著重力自動密閉，有效避免外側的異味逆流。非傳統彈簧設計，無彈性疲乏的耗損和彈簧阻力等問題，降低故障的發生。

20°斜角重力閉合
三片式全開葉片
低故障，低風阻

雅麗家逆風門

隔絕有害物質於共通管道間外，保障家人的健康與衛生

密合度高
避免惡臭與蚊蟲
倒灌回流

葉片輕巧
避免風阻引響
排風順暢

功能：

1. 阻絕大樓管道間異味回流屋內(管道間排氣)
2. 防止蚊蟲進入及屋外強風倒灌(當層排氣)

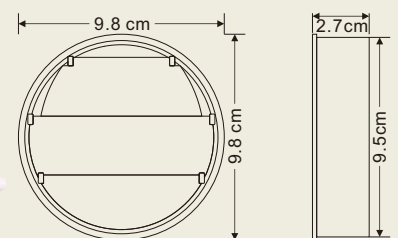
3. 讓屋內排風更順暢
4. 適用各廠牌浴室通風扇，均可安裝



安裝方法

1. 安裝時，請先拆除原抽風機上的擋風板
2. 直接套入於通風口，安裝方便

● 口徑：
適用於4" (95mm) 出風口



● 尺寸：9.8X9.8X2.7cm ● 材質：ABS塑膠 ● 產地：台灣



BA316 輕隔間伸縮套管



BA316

套管長度：6.5cm、7.5cm、9.2cm
規格：3" 材質：塑膠 產地：台灣



一般傳統施工

伸縮套管施工

產品特色

1. 雙面伸縮設計，適用各種隔間牆厚度。
2. 不用切割套管，維持牆面與內管平整。
3. 修飾牆面管線預留口，包覆裸露缺口。
4. 穿管時，只需將圓形封蓋取下即可，免去二次修飾的麻煩。



安裝步驟1

鎖上螺絲安裝內管



安裝步驟2

安裝石膏板面



安裝步驟3

兩面石膏板套上面蓋



安裝步驟4

穿管時將圓形封蓋取下

BA142 廚房用風管修飾蓋

美化風管與牆壁接合處

6" 尺寸：面蓋20cm 口徑15cm 全長8.3cm
材質：ABS塑膠

BA143 穿牆修飾圈

修飾牆面穿管預留口平整

6" 尺寸：面蓋17.4cm 口徑14.4cm 長0.5cm
材質：ABS塑膠

BA312 冷氣管塞頭

平整修飾冷煤管預留口並包覆外圍裸露的缺口，免去二次修飾麻煩。

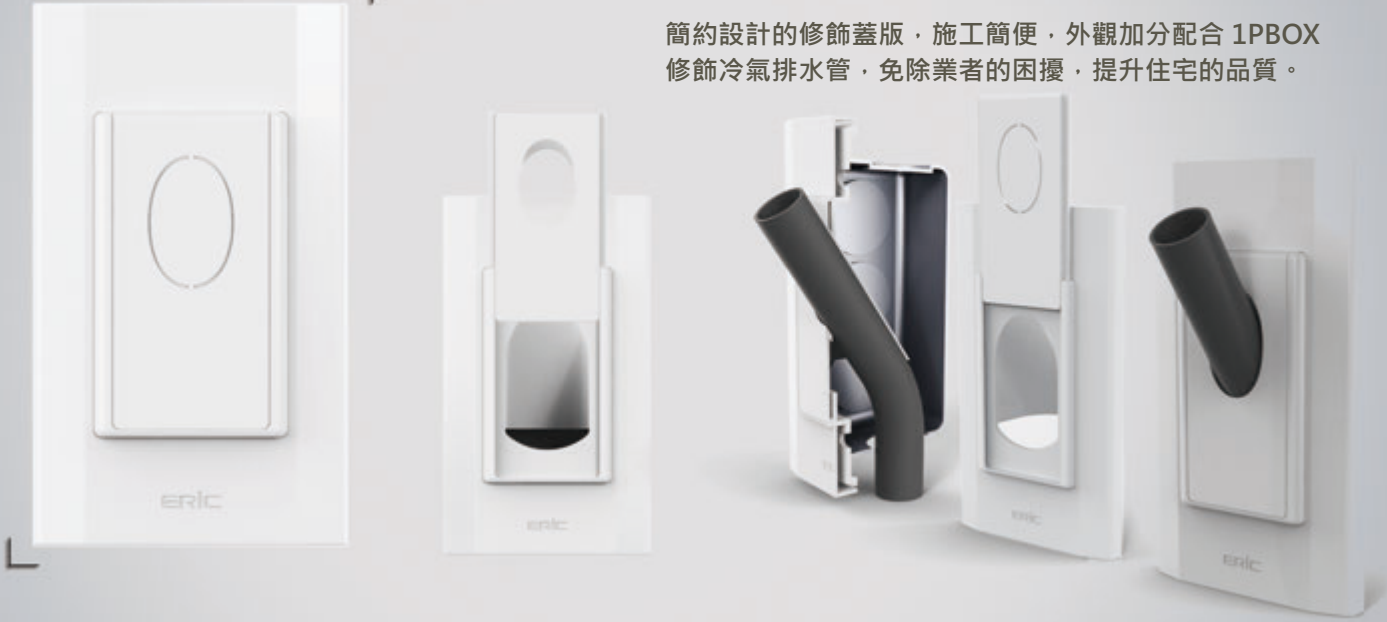
6" 新款式專利品

規格	A (面蓋)	B (口徑)	C (全長)	牌價
2"	86.5mm	56mm	62mm	25
2½"	107mm	72mm	72mm	30
3"	125mm	84.2mm	73mm	35
4"	168mm	108mm	99mm	80
5"	190mm	131mm	99mm	180
6"	200mm	155mm	75mm	220



BA146 滑蓋式冷氣排水修飾蓋

簡約設計的修飾蓋版，施工簡便，外觀加分配合 1PBOX 修飾冷氣排水管，免除業者的困擾，提升住宅的品質。



產品特色:

1. 冷氣機排水測試時滑蓋式蓋片往上推將測試排水管插入測試完畢取出水管蓋片推回原位



2. 產品背部呈現斜角凹槽設計斜，將排水軟管依斜角順勢導入排水管中



3. 滑蓋式蓋片特色表面光滑平整方便上下開闔簡單使用又美觀



4. 當要使用時直接將橢圓孔打開，將排水軟管順勢插入橢圓孔中




BA145 冷氣排水修飾盒
修飾分離式冷氣的排水管，搭配1聯BOX使用，清楚地標示排水口位置，安全美觀，品質優良。



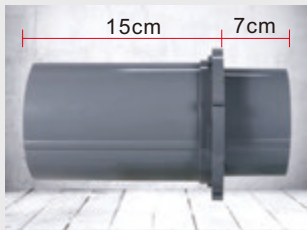
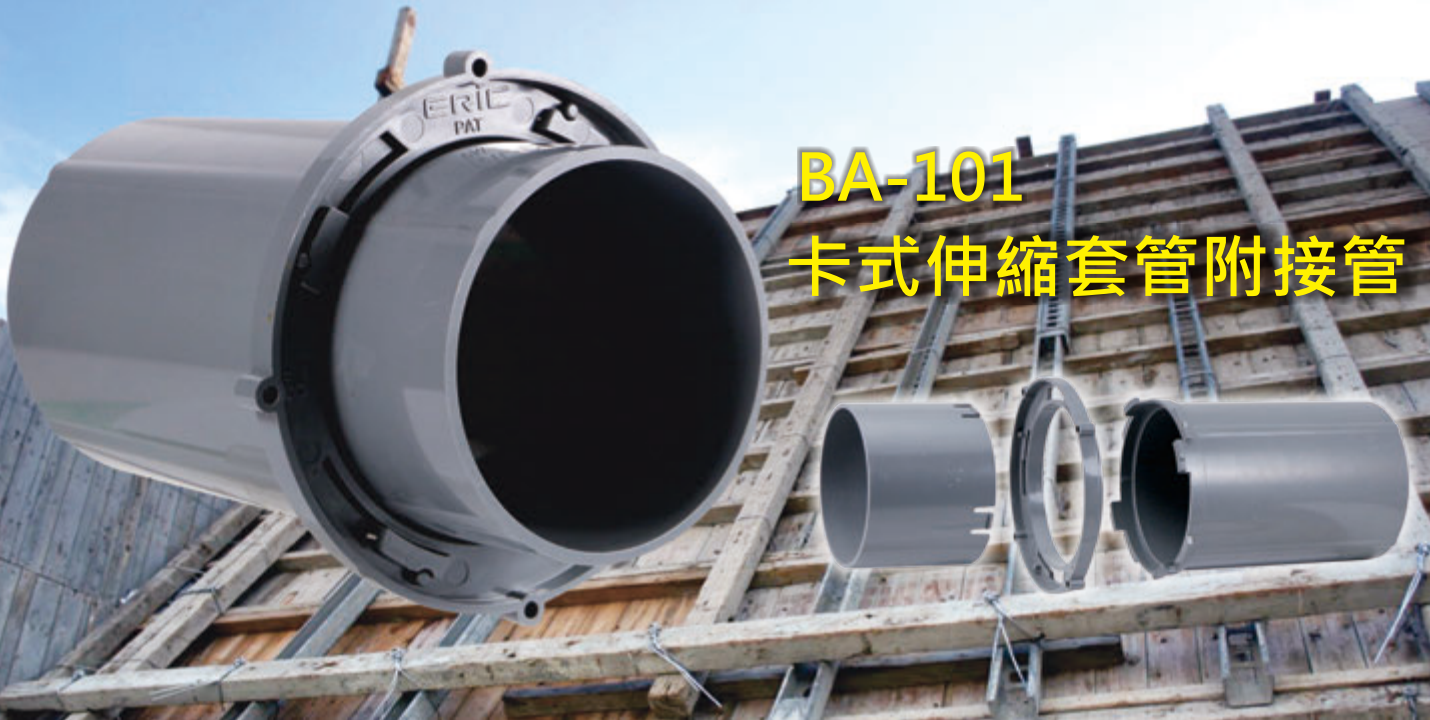
PQ266W 導流型屋頂通氣罩
導流型設計，利用氣流牽引加大流量，換氣更順暢。
尺寸: 1½" 2"
牌價: 130 130



PQ266 屋頂通氣罩
內附防蟲網，特殊造型，可併排使用，搭配各樓層獨立通氣管，方便安裝。
尺寸: 2½" 3" 3½" 4"
牌價: 150 150 300 300



BA-101 卡式伸縮套管附接管



1. 用預埋伸縮套管施工速度快，安裝方便快捷。



2. 凸出卡榫，套管上有卡槽方便施工，灌水泥砂漿時不易移動。



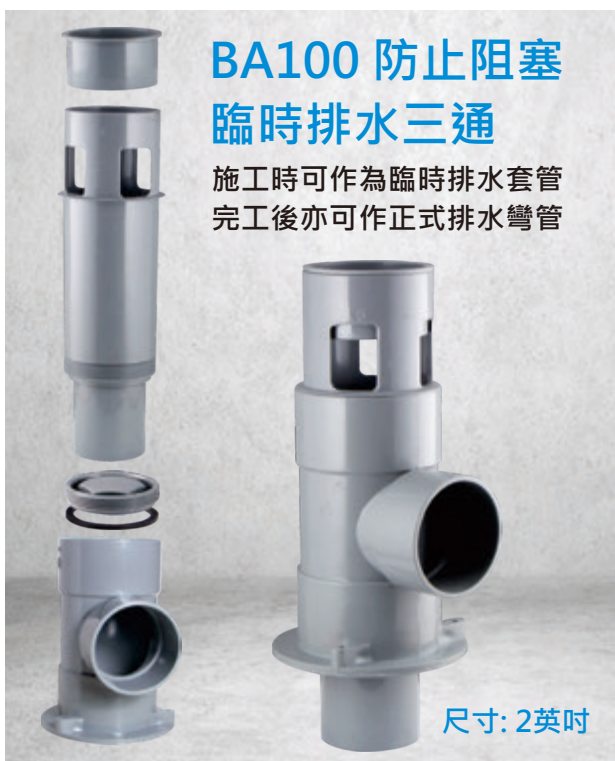
3. 伸縮內套，方便牆壁平整修飾。



4. 安裝為方便快捷，提高施工品質。

BA100 防止阻塞 臨時排水三通

施工時可作為臨時排水套管
完工後亦可作正式排水彎管



1. 上部支撐接頭
排水管口徑不合時，可做為銜接支撐接頭，避免水管掉落到污泥排水管内



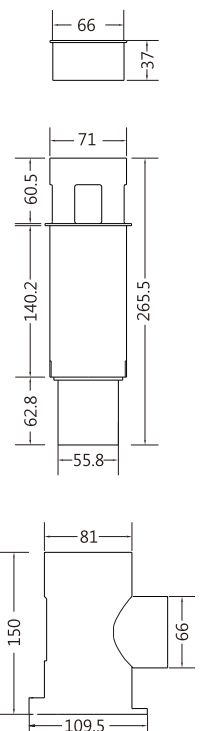
2. 污泥排水管
承接污泥水排放可阻擋污泥水流入正式排水管内，不會影響建築品質



3. 六角塑膠牙塞
將內管長筒抽出以長統管當作工具，把六角塑膠牙塞和墊片旋轉逼緊

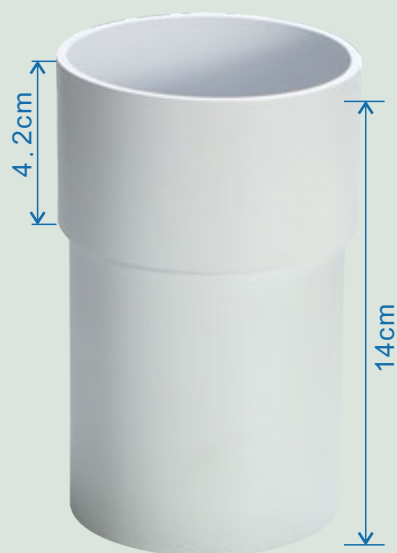
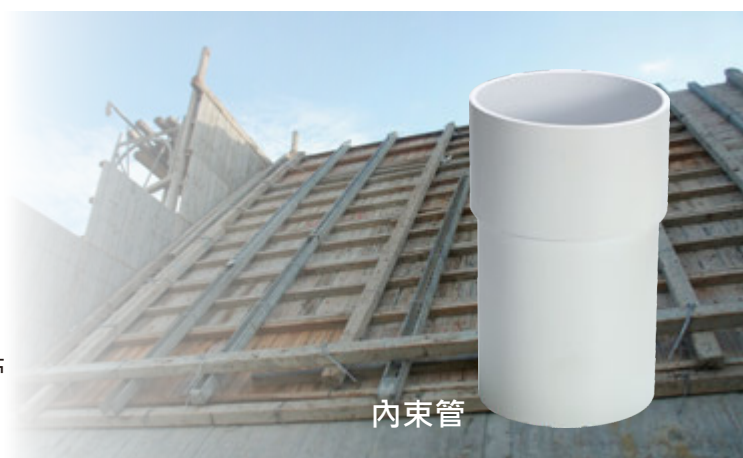


4. 异径弯头 2 1/2 x 2"
施工完成後 2 1/2 x 2" 异径弯头就成为正式的排水弯头



BA314 預留套管接頭

- 1.預留水管出口防止混凝土流入管內，保持管道乾淨整潔。
- 2.泥作抹牆面時，套管周圍混凝土非常紮實平整。
- 3.施工速度快，安裝拆除方便，預留套管可以重複利用。



新品預告

內束管 BA314-A

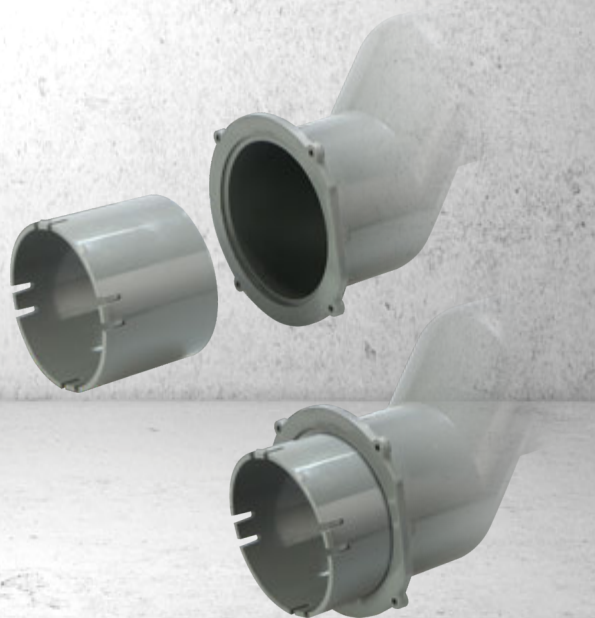
口徑尺寸：3"



BA314-C 偏心管修飾件

將修飾蓋預埋在管道口，待水泥抹勻成形，就可形成一個完整的管道口，材質堅固耐用，可重複使用。

口徑尺寸：3"





膨脹塞頭

防止堵塞，滿水測試，防水測試

產品特色

1. 可重複使用，操作簡單。
2. 利用膨脹產生的摩擦力，可快速封住排水管，預防人為因素造成堵塞。

規格：2" / 產地：台灣

材質：軟質塑膠、塑鋼



BA104A 黃 (薄管用)

鐵金剛



BA104B 白 (厚管用)

可用在地板排水測試，管內滿水位測試等功能



排水測試

圓孔排水設計
維持一定的
排水效果



滿水位測試

密封排水設計
滿水位測試，
有無漏水



安裝實景



使用步驟

1. 將膨脹塞頭套入排水管



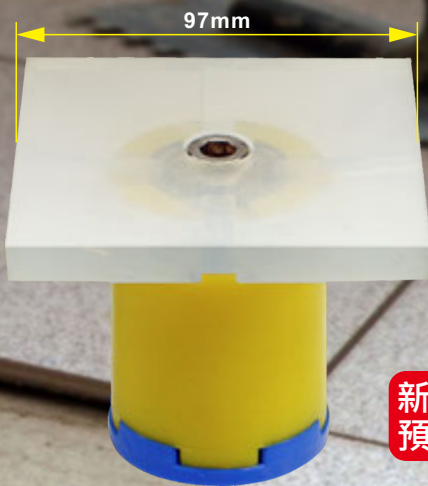
2. 使用0.8mm六角板手
調整膨脹度，握裹力



3. 施工完成後，套上白
色管蓋保護。

地板預埋栓

1. 貼磁磚時方便預留安裝落水頭位置。
2. 水泥砂漿抹平的過程中，預防水泥廢水流進排水管



BA104C 四角黃 (薄管用)
四角白 (厚管用)

規格：2" / 產地：台灣
材質：軟質塑膠、塑鋼



BA104D 圓形黃 (薄管用)
圓形白 (厚管用)

規格：2" / 產地：台灣
材質：軟質塑膠、塑鋼

新品預告



1. 膨脹塞頭保護排水管
別讓水泥殘渣掉入管內。



2. 預埋栓讓磚師傅貼磁
時方便預留，安裝落水
頭位置。



3. 貼完磁磚，直接取出
地板預埋栓，嵌入地板
落水頭

BA103 排水管逆止閥

設置於排水管最末端，裝上排水口逆止閥

1. 預防雨水與臭氣倒灌進入屋內的煩惱。
2. 防止異物流入排水管內造成阻塞，阻擋老鼠、害蟲入侵，避免成為躲藏空間的家。



順水流出、閥門開啟



水源停止，閥門關閉



簡易安裝、堅固耐用



尺寸：2" 3" 4" 5"
材質：PVC塑膠

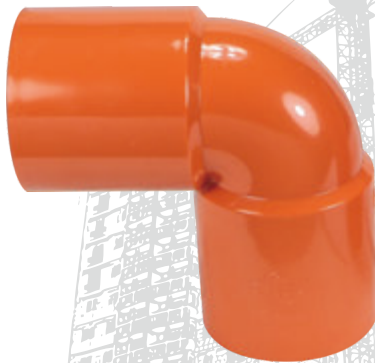




新品預告

BA318 開排水軟管套件

套筒螺旋式設計，能緊密契合螺旋排水軟管，解決安裝排水管道不方便的煩惱，快速讓排水軟管彎曲穿越埋設，確保施工品質。



90°型排水接頭



45°型排水接頭



排水管接頭



傳統式施工



螺旋軟管套筒施工
解決安裝排水管道
不方便的煩惱。

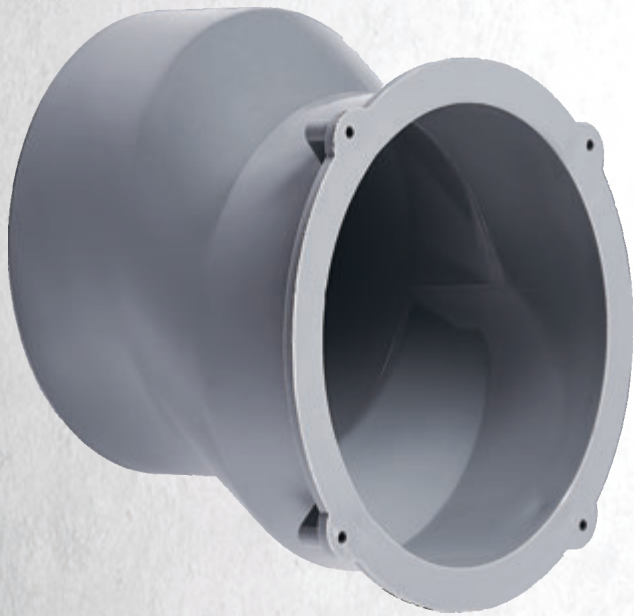


安裝快速方便
彎曲穿越埋設



BA139 外壁偏心管

防止雨水倒灌，節省空間，讓排風更順暢。向下傾斜 45° 的結構，避免雨水倒灌，保護通風設備與裝潢。



- 搭配雅麗家防風罩，通氣罩是完美的抗風雨最佳組合

規格	全長	高低差
3"	150mm	50mm
4"	145mm	25mm
5"	145mm	35mm
6"	145mm	35mm

- 全長145mm可在牆壁結構內完成，精準無偏差，無須犧牲天花板高度。

材質：PVC 產地：台灣



BA140 新品 對位偏心管

- 大樓外牆在安裝通氣罩時，因孔位不直無法移動對齊而影響外觀。
- 對位偏心管以中心左右旋轉角度，可調整垂直對位，讓大樓整體外觀更一致，安裝方便、省時省工。



旋轉調整
垂直對位



溫泉區域，請謹慎使用



PC600
PC600P (橡皮軸心)
十字古典長栓



PC602
PC602P (橡皮軸心)
十字靜音長栓(上配管專用)



PC560
PC560P (橡皮軸心)
十字皮帶洗衣栓



古銅軸心蓋才是正品
ERIC



PC561
PC561P (橡皮軸心)
十字快速洗衣栓



PC570
十字古典外牙洗衣栓
(3/4"牙口)



PC535
360旋轉十字長栓



PD710
360旋轉共用栓

古銅色



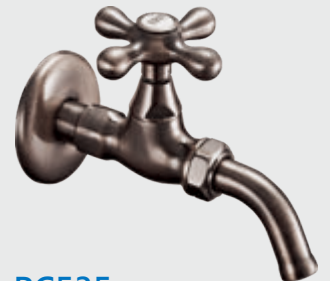
PC600A
PC600AP (橡皮軸心)
古銅色十字長栓



PC560A
PC560AP (橡皮軸心)
古銅色十字皮帶(軟管)龍頭



PC561A
PC561AP (橡皮軸心)
古銅色十字快速洗衣栓



PC535
古銅色十字旋轉長栓
(360旋轉)

尊爵黑



新品預告
PF600
PF600P (橡皮軸心)
十字古典長栓



新品預告
PF560
十字古典皮帶洗衣栓



新品預告
PF561
十字古典快速洗衣栓



ERIC
PC530A
陶瓷單把長栓



ERIC
PC550A
陶瓷單把皮帶(軟管)龍頭



ERIC
PD810
圓筒單把長栓



ERIC
EV520
洗衣槽冷熱混合龍頭
EV520Y (洗衣栓出水口)



ERIC
PC620
單把陶瓷自由栓



ERIC
PC610
十字古典自由栓



ERIC
新品
PC610A
古銅色十字古典自由栓



ERIC
PC615
十字古典自由栓(橡皮軸心)



ERIC
新品
PC545
特級雙口360°旋轉洗衣栓



ERIC
EV535
沐浴混合龍頭



ERIC
PC510
水晶陶瓷長栓



ERIC
PC530
陶瓷單把長栓



ERIC
PC540
雙口洗衣栓




ERIC
PC550
陶瓷單把皮帶(軟管)龍頭



ERIC
PD711
附鎖共用栓



ERIC
PD719
歐風三角凡而



PF980
SUS高壓軟管
全程台灣製造，採用NO304號不鏽鋼鋼絲編織而成，管內塑膠內管高溫耐壓，品質優良不易爆裂，讓您安心使用。

8吋 | 1呎 | 1.2呎 | 1.5呎 | 2呎 | 2.5呎 | 3呎 | 4呎 | 5呎 | 6呎

1/2牙 x 1/2管	○	○	○	○	○	○	○	○	○	○
1/2牙 x 3/4管	○	○	○	○	○	○	○	○	○	○
3/4牙 x 3/4管	○	○	○	○	○	○	○	○	○	○



PC545 雙口360°旋轉長栓

雙出水口，360°旋轉，陶瓷軸心，古典外型

口徑：1/2" 材質：銅

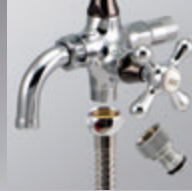
表面：電鍍（符合CNS4157銅及銅合金及2級）高光金油面漆



出水口角度可
360°自由旋轉



接洗衣機給水口
及套接彈性水管



拆下原接頭後即
可接沖洗器



雅麗家無鉛長栓

- ◆無鉛毒、耐酸鹼、不腐蝕
- ◆精緻陶瓷軸心、輕巧耐用
- ◆使用環保銅錠、品質優良



★口徑：1/2" ★材質：無鉛黃銅錠
★表面：電鍍 ★製造：台灣製品



PE600
十字古典長栓



PE601
防水錘十字長栓 (橡皮軸心)

PG600 不銹鋼長栓

- ◆無鉛毒、耐酸鹼、不腐蝕
- ◆精緻陶瓷軸心、輕巧耐用
- ◆古典優雅造型、品質優良

★口徑：1/2" ★材質：不銹鋼 ★製造：台灣製品



新品

固定式



節水不是口號
從源頭掌控做起

EF-811 省水陶瓷長栓



省水陶瓷軸心

省水陶瓷軸心耐用50萬次以上
可達到的**72%節水率**低流量
洗淨力更強。



噴霧式水龍頭無法使
水量集中，在清洗大
量污垢時時間拉長，
用水量也更多。

EF802 衛生陶瓷省水閥



- ★陶瓷軸心可使用50萬次以上
- ★避免二次感染，有效預防各類傳染病
- ★節省約四分之三的(75%)水量
- ★自行在家DIY更換，讓您便利又省錢



開關在出水口下方，用水時
就可以清洗把手，避免二次
感染，有效預防傳染病。



花灑式出水，清洗面積大，
沖洗力強，可在不降低清洗
效果的情況下節省75%水量

* 可安裝於各式廚房
龍頭、面盆龍頭



愛水是功德
節水是積得



安裝方式

1. 使用板手卸下起波頭
2. 安裝省水閥旋緊即可

DIY包裝

規格：採用M24×1外牙
直徑：2.4公分

EF800 衛生省水長栓

- ★洗手的時候同時沖洗把手，可降低接觸病毒的感染。
- ★噴射式花灑的出水方式，可以在不減低洗淨力和沖洗面積的情況下，省下75%的水量。



內附逆止閥





工業風 **新品預告**

金具長栓

- ◆ 展現出工業風的魅力
- ◆ 陶瓷軸心、輕巧耐用
- ◆ 用料實在、品質優良

★口徑：1/2" ★材質：黃銅錠
★表面：電鍍 ★製造：台灣製品



PA600
十字古典長栓



PA601 **橡皮軸心**
十字古典長栓



PA602 **整流靜音**
十字泡沫長栓



PA560
十字皮帶(軟管)龍頭



PA535
360°旋轉十字長栓

新品預告

視障點字長栓

- ◆ 把手輔具以盲胞點字符號，標示出開關與冷熱之方向
- ◆ 陶瓷軸心，輕巧耐用，台灣製造

★口徑：1/2" ★材質：無鉛黃銅錠
★表面：電鍍 ★製造：台灣製品



PB600
十字古典長栓

盲人點字符號



PB601 **橡皮軸心**
十字古典長栓



PB602 **整流靜音**
十字泡沫長栓



PB560
十字皮帶(軟管)龍頭

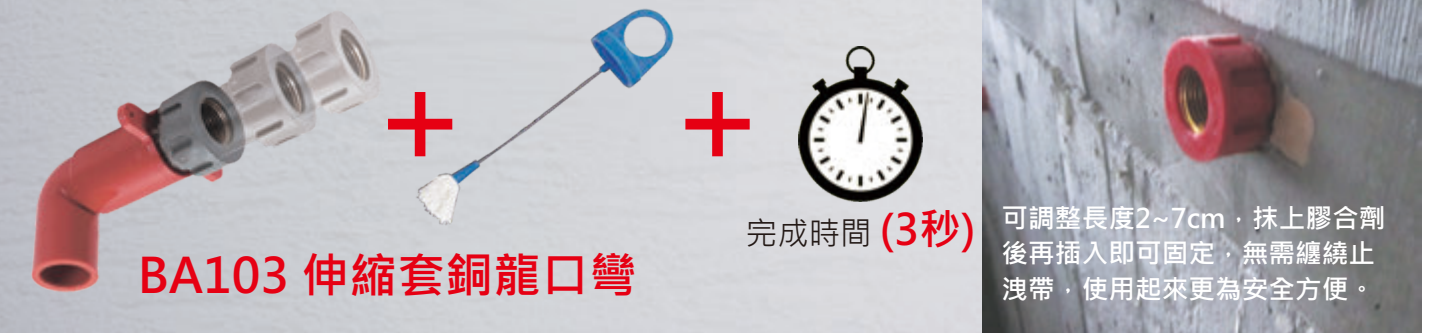


PB535
360°旋轉十字長栓

傳統施工步驟



提升工作效率



給水配管零件



BA292 (15cm)
蓮蓬頭水平固定片



BA293 (10cm)
面盆水平固定片

水平固定片

面盆專用的水平固定片，在水平線下方5cm處，增加了P管排水口的固定位置，符合半嵌式面盆柱標準範圍內，減少誤差，提升施工品質。



BA148 止水胖牙塞



BA147 止水長牙塞



BA149 止水平頂牙帽

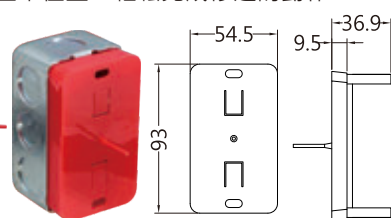
這是可以重複使用的塑膠牙塞，不用纏止洩帶就可以達到止水的效果，塑膠牙口的凹槽處附有止水皮，只要轉進第三圈，就能達到止水的效果，免用止洩帶，經過SGS認證，可耐水壓10~15公斤以上，使用上更加安全方便。不用花時間清理殘留的止洩帶，節省材料和時間的浪費。

電路配管零件

BA144
BOX修飾蓋
(軟質) 1.5cm



超薄型的設計，僅僅**1.5cm**的厚度，避免泥沙阻塞BOX，也不會造成抹牆上的困擾。只要對準標示竿，就可找到正確位置，輕鬆完成修邊的動作。



BA126
CD管塞頭 尺寸: 1/2、3/4



可重複使用的CD管塞頭，軟膠製造，只要隨手套上就可保護管路，不須塗抹膠水，取下同樣方便。



無障礙浴室空間 **新品預告**

不銹鋼淺排水溝槽



無障礙浴室入口處去除了門檻及加設不銹鋼淺排水溝槽，方便輪椅及輔行工具輕易進出，浴室內的水也不會流入房間裡。



搭配暗排水平頂彎

- 導引排放砂漿層中之涵水，避免地面磚與結構表層間的積水，預防白華和牆角壁癌產生。
- 排水口增大，在安裝地板落水頭時有更多空間可以調整位置，進而減少誤差。



新品預告

水錘緩衝器

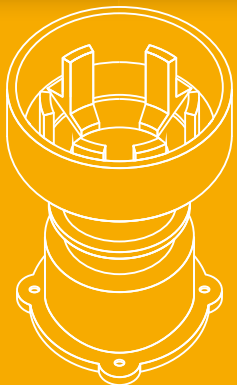
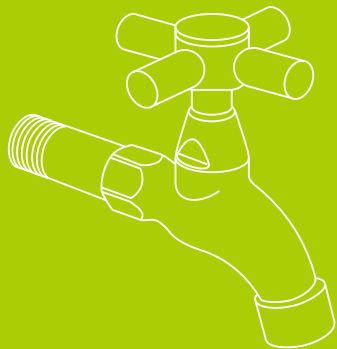
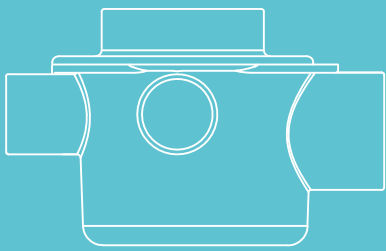
快速吸收高樓水管內水擊聲，並可防止水錘作用衝擊後，造成管路傷害漏水。

感恩專業前輩，提供產品開發提意及寶貴意見

防臭按壓落水頭 / 陳學賢 先生
外牆溢水口 / 陸府建設
花台高腳落水頭 / 王進春 先生
淺溝專用落水頭 / 陳建全 先生
露台落水頭 / 賴信隆 先生
總存水彎 / 王森生 先生
暗排水平頂彎 / 安頂設計
對位偏心管 / 吳仁富

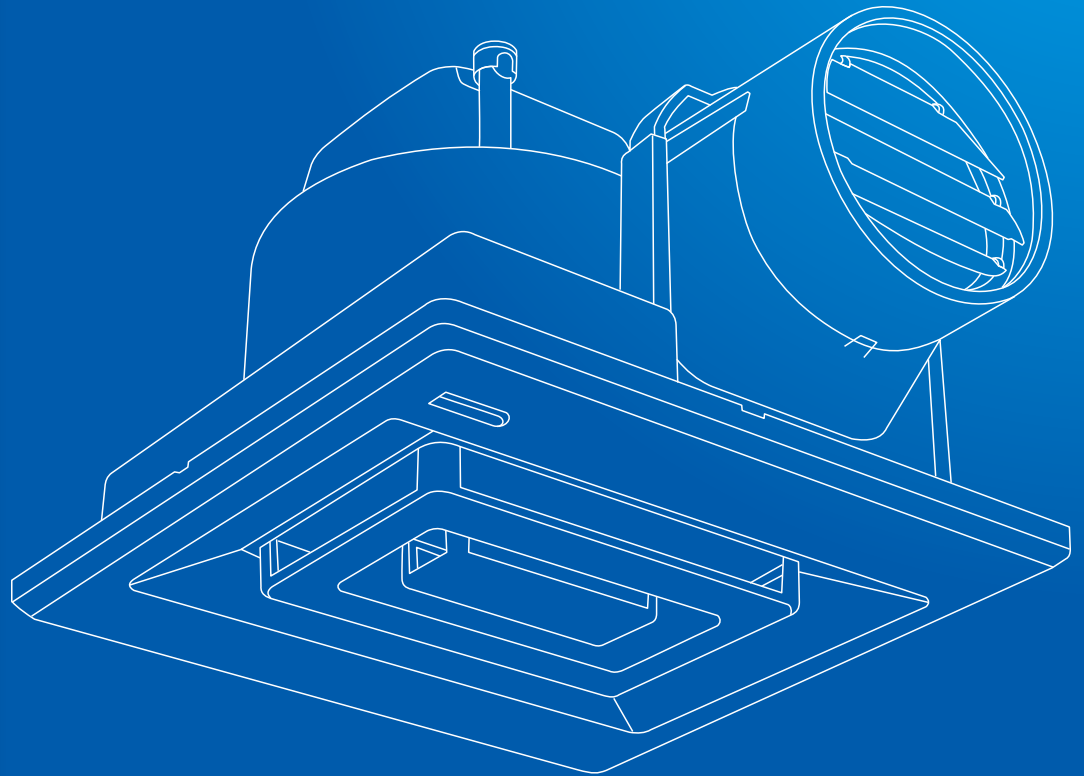
延遲節能循環扇 / 曾瑞芳 先生
浴室循環扇逆風門 / 劉金興 先生
輕隔間伸縮套管 / 利仁發、沈世偉 先生
冷氣管塞頭 / 楊進義 先生
導流屋外通氣罩 / 張良池 先生
落水頭隔音板 / 張良池 先生
排水防水溝道 / 張良池 先生
無障礙浴室不銹鋼排水溝槽 / 吳世民

屋頂通氣罩 / 楊進義 先生
面盆水平固定片 / 王森生、利仁發 先生
CD管塞頭 / 陳宜中 先生
膨脹塞頭 / 陳宜中 先生
防臭總存匯流盒 / 陳力維 先生
開排水軟管 / 詮越工程 葉傳興 先生
預留套管接頭 / 王建華、程春盛 先生



ERIC

本產品投保華南產物保險
產品責任險1000萬元




本型錄內各類產品皆有申請專利，請勿模仿！

博麟水電材料有限公司

40848 台中市南屯區大隆路77號
電話：04-23258210
傳真：04-23258016
信箱：sales@bolin.com.tw
網址：www.bolin.com.tw

Bolin Co., Ltd.

No.77, Dalong Rd., Nantun Dist.,
Taichung City 408, Taiwan (R.O.C.)
TEL:886 4-23258210 FAX:886 4-23258016
Email:sales@bolin.com.tw
www.bolin.com.tw

請上  YouTube 官網搜尋關鍵字“雅麗家ERIC”線上影音產品介紹



本型錄可自官網下載