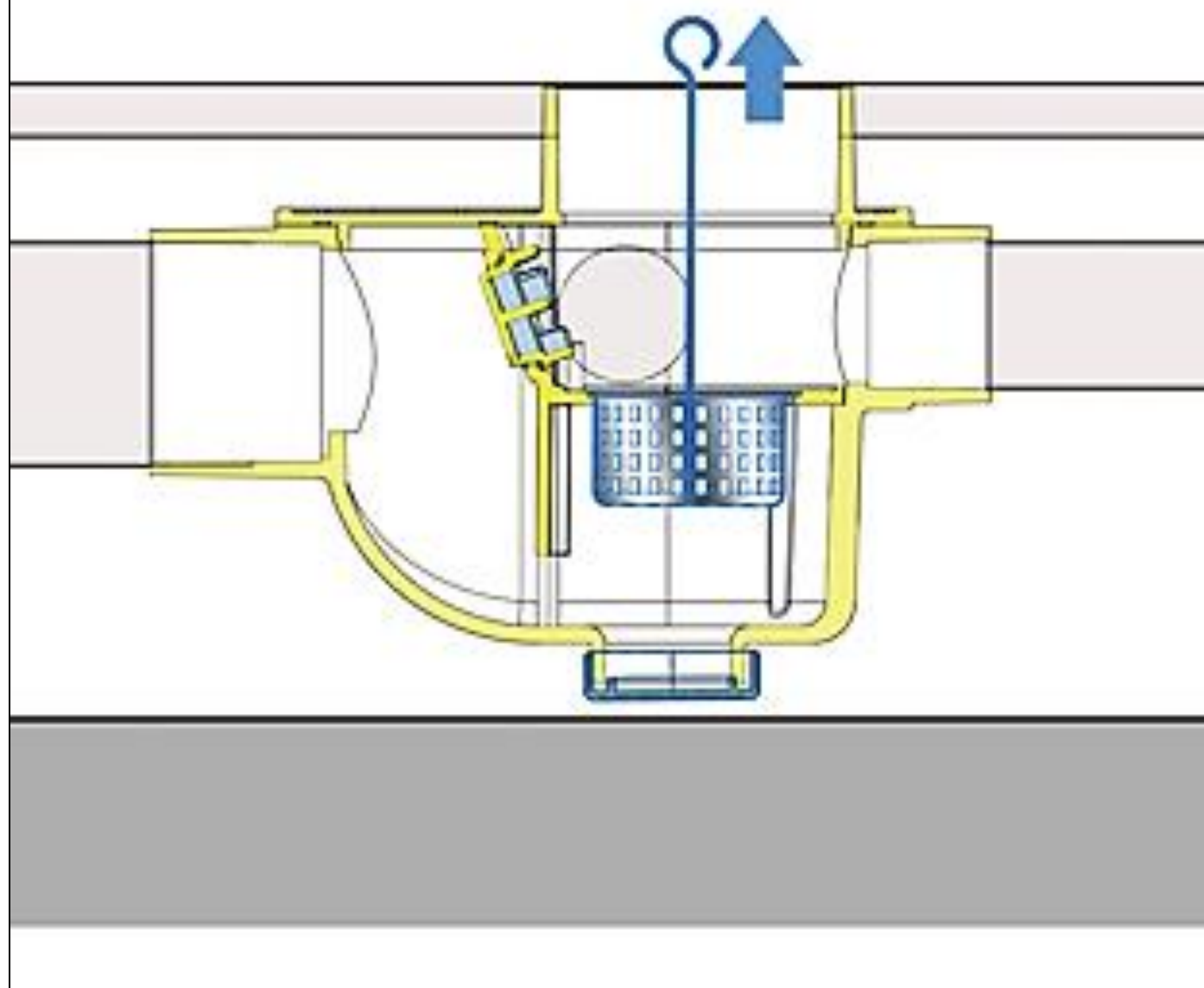


雅麗家  
ERIC®

# 總存水彎/降版匯流器 使用規範

BA



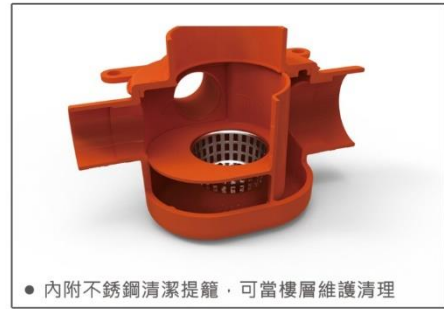
雅麗家  
ERIC



## 防臭總存水彎

## Watering Seal Trap

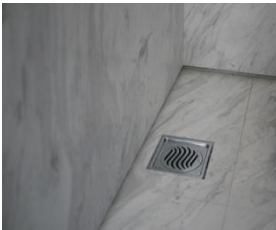
使用規範 (BA111 · BA113 ·



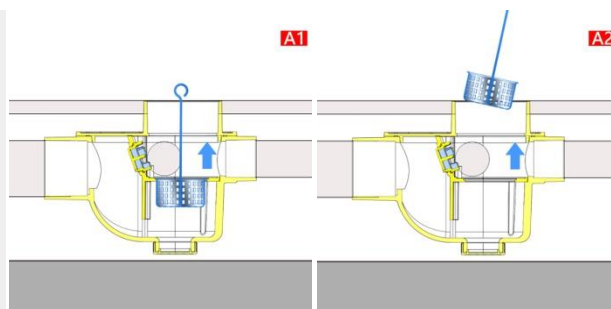
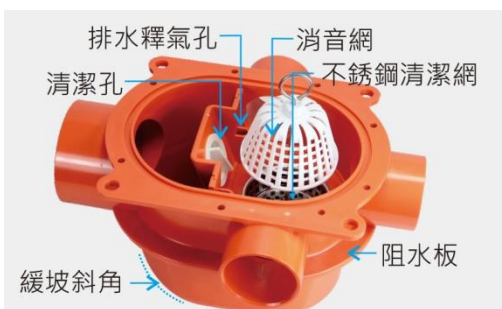
BA123)

- 本產品同時連接複數排水設備，藉由集中管理規劃，增加排水口補水的機會，減少枯竭與破封的可能，同時抵銷虹吸作用中的推力，維持水封的穩定性。避免蚊蟲和惡臭的影響生活。內附不銹鋼清潔提籠，可集中過濾清理。請依照廁所使用的頻率清理提籠，可減輕排水系統負擔。維護居住環境的品質。

### 1.一般清潔維護:

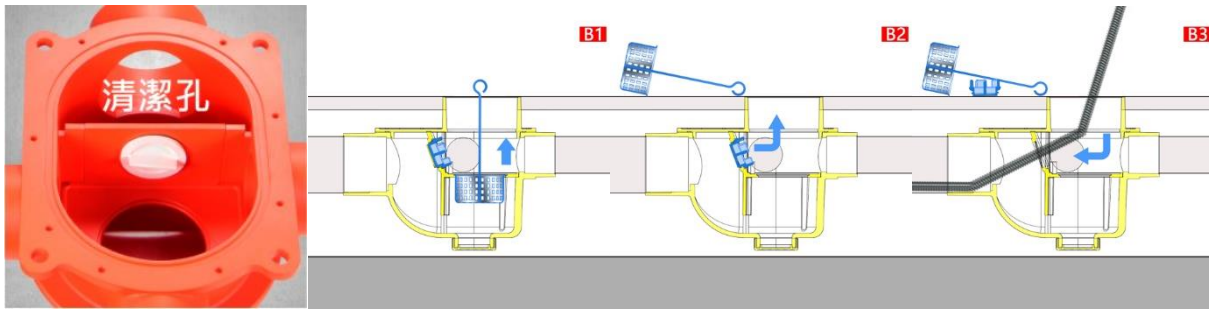


每三個月需定期清理一次，將清潔用的地板落水口打開，取出不銹鋼提籃做清潔，請依照使用頻率再做調整(當排水速度明顯變慢，代表提籃裡的雜物已經堆滿，請盡快清理) 或使用吸水式吸塵器或長柄工具刷洗底部。



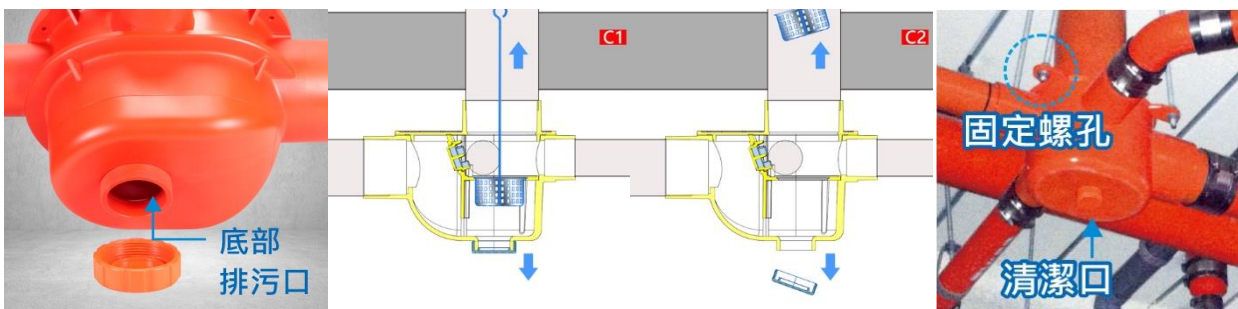
### 2.特殊清潔維護:

(降板或埋入施工方式)當排水管因淤積影響水流，可將隔板位置的白色清潔口打開，伸入通管器至排水管尾端作清理。因通管器的清潔專業度較高，建議洽詢專業水電工程或原起造建商進行維護。或向產品製造商:雅麗家衛浴建材洽詢。



### 3.廢棄物堵塞:

(吊管施工方式)當存水彎底部因水泥、黏膠等工程廢棄物造成堵塞，可從上方用吸引器類的工具做清潔，若是採用吊管的施作方式，也可以從底部打開排污口排放，因本項清潔方式與傳統存水彎相近，需要從下方樓層開啟，請注意環境與污物處理。



**注意事項:**總存水彎與降版匯流器均為 PVC 塑料材質，請勿使用器具戳打。

### 施工規範

- 1.檢修口上方的位置需有足夠的空間進行清潔檢修，避免沉積與毛細管作用。
- 2.橫支管布置應保證距離最短，管道轉彎最少，以利排水。
- 3.橫支管應確保洩水坡度不得小於 1/100，避免淤積。
- 4.固定支架不應拉扯扭曲而變形。
- 5.總存水彎內不應有工程廢棄物堆積。
- 6.總存水彎與排水立管之間，需設置透氣管等平衡壓力之裝置，避免虹吸作用。
- 7.總存水彎不得連接洗衣機，洗菜槽或便器。