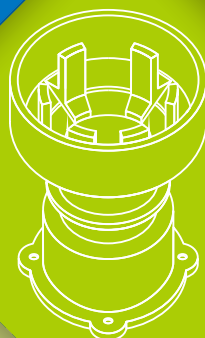
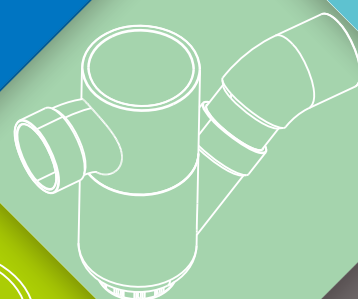
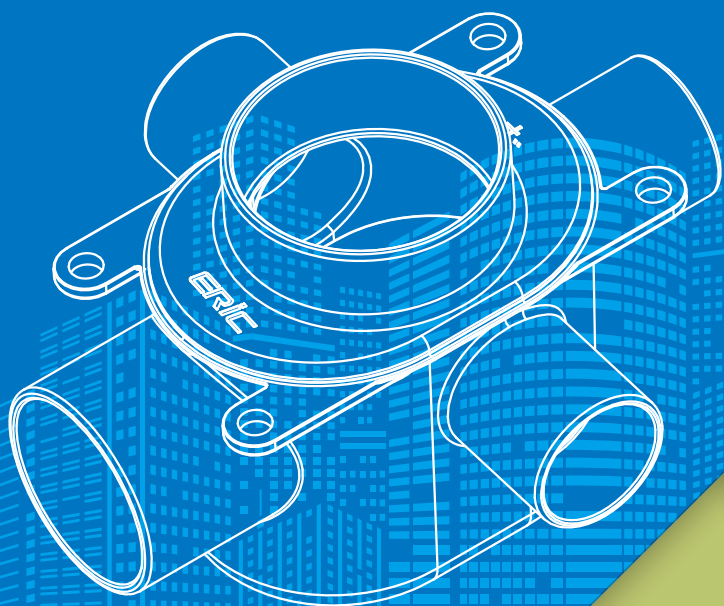
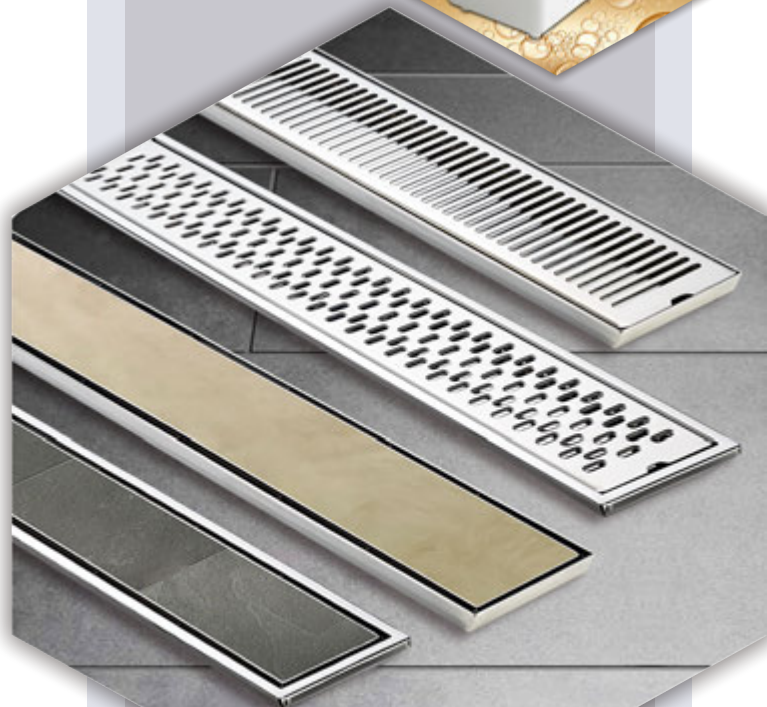


# ERIC 雅麗家

衛浴設備 · 水電建材



**D**rains  
**V**ent Cap  
**W**ater Seal Trap  
創新，用心，安心



## 不鏽鋼排水溝系列

- 不鏽鋼邊框排水溝·····03
- 不鏽鋼線框排水溝·····03
- PK508排水轉接頭·····03 **NEW**
- 金屬面蓋邊框排水溝·····04 **NEW**
- 金屬面蓋線框排水溝·····04 **NEW**

## 石材排水溝系列

- 石材邊框排水溝·····05
- 石材線框排水溝·····05

## 方型集水槽系列

- 石材方形集水槽·····06
- 不鏽鋼方型集水槽·····06

## 四角地板排水系列

- PK5962 通寶型四角地板·····08 **NEW**
- PK5971 塞納河鋼鑄落水頭·····08 **NEW**

## 按壓式防臭落水頭

- PK541 泰晤士河按壓落水頭·····09 **NEW**

## 逆閥門防蟲落水頭

- PK5862 通寶型逆閥門·····09 **NEW**
- PK5871 塞納河逆閥門·····09 **NEW**

## 存水防臭落水頭

- PK5362 通寶型防臭落水頭·····10 **NEW**
- PK5361 塞納河防臭落水頭·····10 **NEW**

## 存水防臭小丸子

- PK4362 通寶型防臭小丸子·····10 **NEW**
- PK4361 塞納河防臭小丸子·····10 **NEW**

## 古銅色四角地板系列

- 四角地板 · 古銅色系列·····11
- 按壓落水頭 · 逆閥門系列·····12
- 存水防臭落水頭 · 防臭小丸子··13

※本型錄內各類產品，皆有申請專利，請勿模仿！  
 ※本產品投保華南產物保險產品責任險1000萬元。

# CONTENTS 目錄

## 陽台屋頂排水系列

PK515S 冷氣機專用落水頭	14	NEW
PD758 冷氣機專用落水頭	14	NEW
PQ313F 溢水口修飾蓋	14	NEW
PK615 軟管專用落水頭	15	NEW
PK550 銅方型清潔口	16	NEW
PK620 陽台立管修飾蓋	17	NEW
PK555 線框磁磚清潔口	17	NEW
PD757 攔砂高腳落水頭	18	NEW
PD790 不銹鋼牆腳落水頭	18	NEW

## DIY排水配件

PK500 防臭小丸子	19	New
-------------	----	-----

## 防颱導流通氣罩系列

PQ124 平板雙層導流通氣罩	21	NEW
PQ324A 圓弧雙層防颱通氣罩	21	NEW
PQ315 強制排氣接頭修飾蓋	26	NEW

## 防臭總存水系列

BA133 環保防臭截油槽	28	NEW
BA116 防臭總存水彎	29	NEW

## 防臭總存水匯流盒

BA113 防臭總存水匯流盒	32	
BA121 防臭總存水匯流盒	34	NEW
BA123 防臭總存水匯流盒	36	NEW

## 暗排水平頂接頭系列

BA129-A 暗排水接頭4"	41	NEW
BA129-D 暗排水防臭順水T	42	NEW
BA129-G 鋼承鋁暗排水接頭	43	NEW
BA129-J 暗排水伸縮組合接頭	44	NEW
BA129-K 暗排水接頭(裝修用)	44	NEW
BA129L 管蓋	45	NEW
BA129O-1 防護蓋	45	NEW

BA129M 防水膠導流板	46	NEW
BA129N 馬桶專用平頂接頭	46	NEW
BA314C 偏心管修飾件	47	NEW
BA103 排水管逆止閥	47	

## 空調換氣配件系列

TV358 波浪形靜音換氣扇	48	NEW
TV355 波浪形延遲換氣扇	49	NEW
TV250 逆風門	50	NEW

## 配管零件系列

TV252 排油煙機逆止風門	51	NEW
BA128 CD管固定架	51	NEW
BA142 廚房用風管修飾蓋	52	NEW
BA143 穿牆修飾圈	52	NEW
BA314 預留套管接頭	54	NEW
BA140 對位偏心管	55	NEW
BA104C 地板預埋栓	56	NEW

## 特色水栓系列

P防水槌系列	58	NEW
EF816 十字省水長栓	58	NEW
PC610A 古銅十字古典自由栓	58	NEW
PC545 360°雙口旋轉長栓	60	NEW
PF尊爵黑十字長栓系列	60	NEW
PG600 不銹鋼長栓	61	NEW
EF800 防疫衛生龍頭	62	
EV 710-A 衛生沖洗器	62	NEW

## 衛浴配件

金屬壁掛勾、浴室不銹鋼層板 三角籃、置物架、毛巾桿	63	NEW
------------------------------	----	-----

ERIC

# 不鏽鋼排水溝

Stainless Steel Shower Drains

適用：浴室，廚房商用場所，無障礙空間



線框



邊框



直條型



網狀型



## 不鏽鋼邊框排水溝

採用#304不銹鋼板製成，大面積截斷水流，快速排除地面積水，保證品質和耐久性，全程台灣生產製造，安全可靠尺寸齊全，也可以依照需求訂做。

適用於：浴室、廚房、商用場所、無障礙空間。

邊框排水溝 (直條型)		
型號	配管	落水頭配件
PK520	2" (O/A管)	逆閥門
PK520A	2" (O/A管)	防臭小丸子
PK520B	2" (A管)	存水防臭
尺寸：請參照尺寸規格		不鏽鋼面蓋厚度：1.5mm、底座厚度：1mm

邊框排水溝 (網狀型)		
型號	配管	落水頭配件
PK525	2" (O/A管)	逆閥門
PK525A	2" (O/A管)	防臭小丸子
PK525B	2" (B管)	存水防臭
尺寸：請參照尺寸規格		不鏽鋼面蓋厚度：1.2mm、底座厚度：1mm

### PK520直條型、PK525網狀型、尺寸規格／牌價表 \_\_\_\_ (%)

尺寸規格	牌價	尺寸規格	實價
11x25x2cm	\$1500	14x25x3cm	
11x30x2cm	\$1800	14x45x3cm	
11x45x2cm	\$2700	14x60x3cm	
11x60x2cm	\$3600	14x90x3cm	
11x90x2cm	\$5400		
11x120x2cm	\$7200		
※特殊規格可訂製 ※歡迎訪價詢問			

## 不鏽鋼線框排水溝

俐落簡潔的細邊框設計，網狀面蓋，結構性強，耐重壓，排水流量較一般落水頭快，可滿足大量排水的需求。

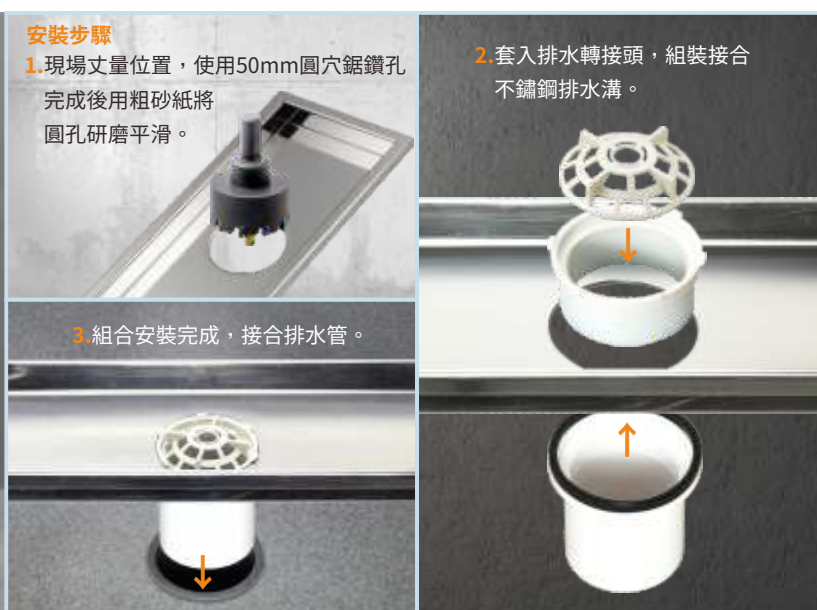
可依現場訂製長度尺寸及不同的需求替換排水配件，達到防蟲防臭，好清理的效果。

線框排水溝 (直條型)		
型號	配管	落水頭配件
PK220	2" (O/A管)	逆閥門
PK220A	2" (O/A管)	防臭小丸子
PK220B	2" (A管)	存水防臭
尺寸：請參照尺寸規格		不鏽鋼面蓋厚度：1.5mm、底座厚度：1mm

線框排水溝 (網狀型)		
型號	配管	落水頭配件
PK225	2" (O/A管)	逆閥門
PK225A	2" (O/A管)	防臭小丸子
PK225B	2" (A管)	存水防臭
尺寸：請參照尺寸規格		不鏽鋼面蓋厚度：1.2mm、底座厚度：1mm

### PK220直條型、PK225網狀型、尺寸規格／牌價表 \_\_\_\_ (%)

尺寸規格	牌價
9.5x25x2cm	\$1500
9.5x30x2cm	\$1800
9.5x45x2cm	\$2700
9.5x60x2cm	\$3600
9.5x90x2cm	\$5400
※特殊規格可訂製 ※歡迎訪價詢問	



## 金屬面蓋邊框排水溝



## 金屬面蓋線框排水溝



## 金屬面蓋邊框排水溝

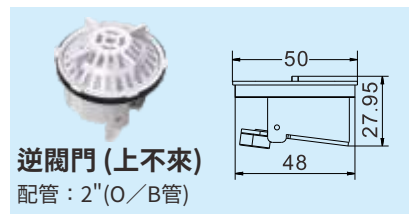
美型簡潔設計，不鏽鋼面蓋，結構性強，耐重壓，快速排除地面積水，可滿足大量排水的需求，全面提升您衛浴生活的價值喔。可依現場訂製尺寸及不同的需求替換排水配件，達到防蟲防臭，好清理的效果。

不鏽鋼面蓋排水溝(邊框)		
型號	配管	落水頭配件
PK310	1½" 2" (O/A管)	逆閥門
PK310A	2" (O/A管)	防臭小丸子
尺寸規格表		牌價
11x25x2cm		\$2250
11x30x2cm		\$2450
11x45x2cm		\$3250
11x60x2cm		\$4200
11x90x2cm		\$6300
11x120x2cm		\$8400 ※特殊規格可訂製 ※歡迎訪價詢問

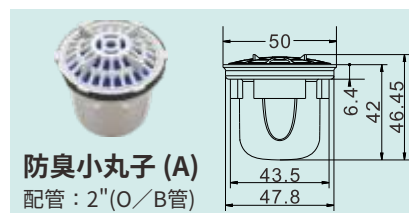
## 金屬面蓋線框排水溝

不鏽鋼面蓋排水溝(線框)		
型號	配管	落水頭配件
PK315	1½" 2" (O/A管)	逆閥門
PK315A	2" (O/A管)	防臭小丸子
尺寸規格表		牌價
9.5x25x2cm		\$2250
9.5x30x2cm		\$2450
9.5x45x2cm		\$3250
9.5x60x2cm		\$4200
9.5x90x2cm		\$6300
9.5x120x2cm		\$8400 ※特殊規格可訂製 ※歡迎訪價詢問

### 落水頭配件



可依現場需求搭配排水配件，達到防蟲，防臭好清理的效果。



## 石材邊框排水溝 (排水量稍少)

以石材磁磚取代一般不銹鋼面蓋，不受傳統面蓋所拘束，排水流量較一般落水頭快，可滿足大量排水的需求。

石材邊框排水溝		
型號	配管	落水頭配件
PK320	1½" 2" (O/A管)	逆閥門
PK320A	2" (O/A管)	防臭小丸子
尺寸規格表	牌價	
11x25x2cm	\$1750	
11x30x2cm	\$2100	
11x45x2cm	\$3150	
11x60x2cm	\$4200	
11x90x2cm	\$6300	
11x120x2cm	\$8400 ※特殊規格可訂製 ※歡迎訪價詢問	

## 石材線框排水溝 (排水量稍少)

無邊框的設計，讓落水頭融入衛浴空間。排水溝可大面積截斷水流，利用重力增加排水效率，保持浴室地面乾爽。

石材邊框排水溝		
型號	配管	落水頭配件
PK325	1½" 2" (O/A管)	逆閥門
PK325A	2" (O/A管)	防臭小丸子
尺寸規格表	牌價	
9.5x25x2cm	\$1750	
9.5x30x2cm	\$2100	
9.5x45x2cm	\$3150	
9.5x60x2cm	\$4200	
9.5x90x2cm	\$6300	
9.5x120x2cm	\$8400 ※特殊規格可訂製 ※歡迎訪價詢問	



### 磁磚座清潔鉤

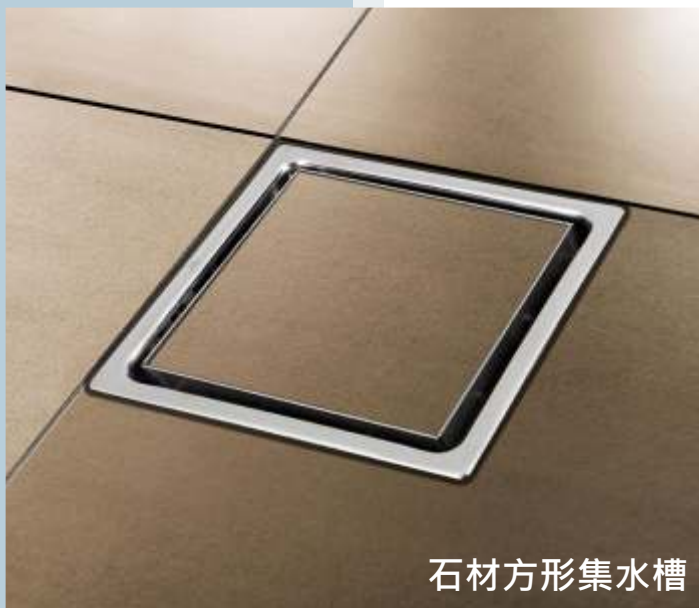
方便清理排水溝  
鉤取磁磚座使用  
(隨貨附贈)



石材邊框排水溝



石材線框排水溝



石材方形集水槽



直條型-方形集水槽



網狀型-方形集水槽

## 石材方形集水槽

石材面蓋，讓設計師可以發揮更多巧思，同時可依照不同的需求替換落水頭配件，深度兩公分可以增加排水效率。

石材方形集水槽		
型號	配管	落水頭配件
<b>尺寸：11x11x2cm</b>		磁磚座：8x8x1.25cm
PK630	1½" 2" (O/A管)	逆閥門
PK630A	2" (O/A管)	防臭小丸子
PK630B	2" (B管)	存水防臭
<b>尺寸：14x14x2cm</b>		磁磚座：11x11x1.25cm
PK640	1½" 2" (O/A管)	逆閥門
PK640A	2" (O/A管)	防臭小丸子
PK640B	2" (B管)	存水防臭
<b>尺寸：14x14x3cm</b>		磁磚座：11x11x2.05cm
PK641	1½" 2" (O/A管)	逆閥門
PK641A	2" (O/A管)	防臭小丸子
PK641B	2" (B管)	存水防臭

## 不鏽鋼方型集水槽

高純度#304不鏽鋼板製成。網狀面蓋是二次沖孔成形的專利排水孔，其弧形表面可以加強結構，還可以避免水膜殘留。

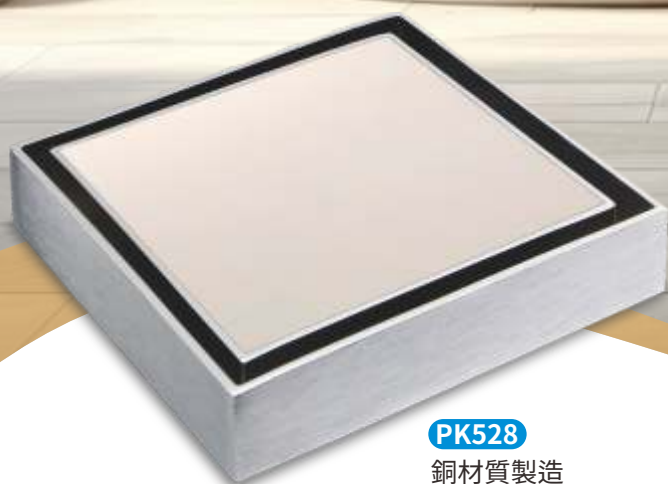
直條型-方形集水槽		
型號	配管	落水頭配件
<b>尺寸：9.8x9.8x2cm</b>		面蓋厚度：1.5mm
PK522C	1½" 2" (O/A管)	逆閥門
<b>尺寸：11x11x2cm</b>		面蓋厚度：1.5mm
PK522	1½" 2" (O/A管)	逆閥門
PK522A	2" (O/A管)	防臭小丸子
PK522B	2" (A管)	存水防臭
<b>尺寸：14x14x2cm</b>		面蓋厚度：1.2mm
PK523	2" (O/A管)	逆閥門
PK523A	2" (O/A管)	防臭小丸子
PK523B	2" (O/A管)	存水防臭

網狀型-方形集水槽		
型號	配管	落水頭配件
<b>尺寸：11x11x2cm</b>		面蓋厚度：1.2mm
PK526	1½" 2" (O/A管)	逆閥門
PK526A	2" (O/A管)	防臭小丸子
PK526B	2" (A管)	存水防臭
<b>尺寸：14x14x2cm</b>		面蓋厚度：1.2mm
PK527	1½" 2" (O/A管)	逆閥門
PK527A	2" (O/A管)	防臭小丸子
PK527B	2" (A管)	存水防臭

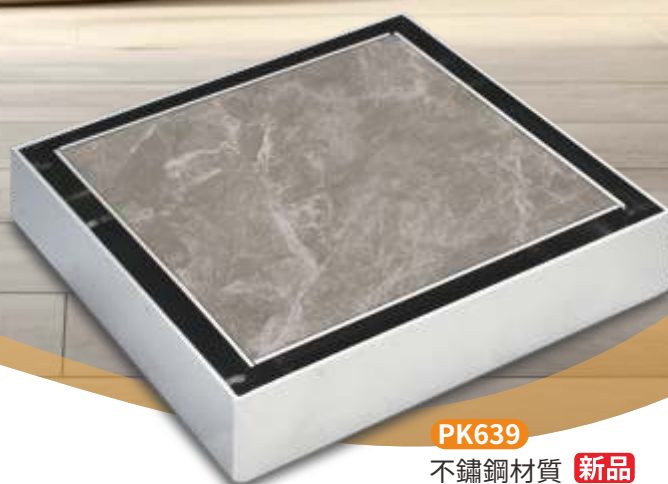


# 靈活應用石材元素 完美融入地板風格

以石材磁磚取代一般不鏽鋼面蓋，可隨意搭配浴室的裝飾與色調，展現出整體高級質感，不再被傳統面蓋破壞。



**PK528**  
銅材質製造



**PK639**  
不鏽鋼材質 **新品**

## PK528 線框磁磚集水槽

- ◆銅材質製造，無邊框俐落時尚設計。
- ◆集水槽可大面積截斷水流，排水效率增高尤其適合乾濕分離的浴室。

**尺寸：11x11x3.5cm**

磁磚座：9x9x1.2cm

配件：逆閥門(上不來)

管徑：2"(O)2"(B)



## PK639 線框磁磚集水槽

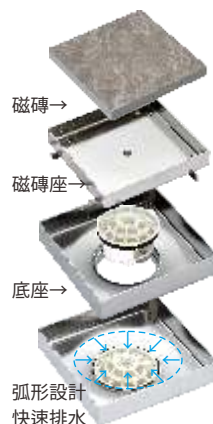
- ◆不鏽鋼材質，高強加壓成型，安全穩固。
- ◆弧形排水口設計，排水流量較一般落水頭快，可滿足大量排水的需求。

**尺寸：10x10x3cm**

磁磚座：8.6x8.6x1.2cm

配件：逆閥門(上不來)

管徑：2"(O)2"(B)



依需求可選擇搭配

### 落水頭配件

防蟲、防臭、過濾  
毛髮、好清理



### 逆閥門 2"



### 防臭小丸子 2"

## 四角地板排水系列



**PK560**  
菊花型四角地板  
口徑：2", 1½  
尺寸：9.3x9.3cm  
面蓋：0.6mm厚度



**PK570**  
直條型四角地板  
口徑：2", 1½  
尺寸：9.5x9.5cm  
面蓋：0.8mm厚度



**PK516**  
廚房專用落水頭  
口徑：2"  
尺寸：9.3x9.3cm



- ◆內附密封軟墊
- ◆防臭、防蟲、防倒灌
- ◆上蓋可與PK560互換

## 四角活動地板系列



**PK565**  
波浪型四角地板  
口徑：2", 1½  
尺寸：9.3x9.3cm  
面蓋：0.6mm厚度



**PK595**  
直條型四角地板  
口徑：2", 1½  
尺寸：9.5x9.5cm  
面蓋：0.8mm厚度



**PK595-1**  
直條型四角地板  
口徑：2", 1½  
尺寸：9.5x9.5cm  
面蓋：1mm厚度



**PK596**  
格柵型四角地板  
口徑：2", 1½  
尺寸：9.5x9.5cm  
面蓋：1mm厚度

## 四角鍛造活動地板系列

\*很適用中庭與車道



**PK5962**  
通寬型四角地板  
口徑：2", 1½  
尺寸：9.5x9.5cm  
面蓋：1mm厚度



**PK598A**  
薄萊茵河四角地板  
口徑：2", 1½  
尺寸：9.5x9.5cm  
面蓋：1mm厚度



**PK591**  
泰晤士鋼鑄落水頭  
口徑：2", 1½  
尺寸：9.5x9.5cm  
面蓋：**7mm厚度**



**PK597**  
尼羅河鋼鑄落水頭  
口徑：2", 1½  
尺寸：9.5x9.5cm  
面蓋：**6mm厚度**



**PK5971**  
塞納河鋼鑄落水頭  
口徑：2", 1½  
尺寸：9.5x9.5cm  
面蓋：**7mm厚度**



**PK598**  
萊茵河鋼鑄落水頭  
口徑：2", 1½  
尺寸：9.5x9.5cm  
面蓋：**6mm厚度**



**PK599**  
多瑙河鋼鑄落水頭  
口徑：2", 1½  
尺寸：9.5x9.5cm  
面蓋：**7mm厚度**



※本系列產品都  
附有**保護貼膜**  
防止刮傷及雜物  
掉進排水孔內  
(自行粘貼)

## 浴缸排水系列



**PK621**  
銅圓形浴缸落水頭  
口徑：2"



**PK622**  
銅四角浴缸落水頭  
口徑：2"



**PK623**  
SUS圓形落水頭  
口徑：2"



**PK624**  
SUS四角落水頭  
口徑：2", 1½



**PK625**  
**PK625A**  
浴缸球塞  
口徑：2", 1½



**PK626**  
圓形溢水口  
螺絲+塑膠孔



**PK627**  
螺絲



## 四角地板排水

7mm

弧面濾片，可過濾毛髮



選用**厚度7mm**  
不鏽鋼鑄造成形  
加強厚度，耐重  
壓，適用於停車  
場，商業空間

## 按壓式防臭系列



**PK543**  
按壓式集水槽  
尺寸：11x11x2cm  
面蓋：1.2mm  
管徑：2"(A)



**PK544**  
按壓式落水頭  
尺寸：9.3x9.3cm  
面蓋：0.6mm  
管徑：2"(A)



**PK545**  
直條型按壓式落水頭  
尺寸：9.5x9.5cm  
面蓋：0.8mm  
管徑：2"(A)



**PK545-1**  
直條型按壓式落水頭  
尺寸：9.5x9.5cm  
面蓋：1mm  
管徑：2"(A)



**PK546**  
格柵型按壓式落水頭  
尺寸：9.5x9.5cm  
面蓋：1mm  
管徑：2"(A)



**PK548A**  
薄萊茵河按壓式落水頭  
尺寸：9.5x9.5cm  
面蓋：1mm厚度  
管徑：2"(A)



**PK541**  
泰晤士按壓式落水頭  
尺寸：9.5x9.5cm  
面蓋：**7mm厚度**  
管徑：2"(A)



**PK547**  
尼羅河按壓式落水頭  
尺寸：9.5x9.5cm  
面蓋：**6mm厚度**  
管徑：2"(A)



**PK548**  
萊茵河按壓式落水頭  
尺寸：9.5x9.5cm  
面蓋：**6mm厚度**  
管徑：2"(A)



**PK549**  
多瑙河按壓式落水頭  
尺寸：9.5x9.5cm  
面蓋：**7mm厚度**  
管徑：2"(A)



**PK528D**  
石材按壓集水槽  
尺寸：11cm11cm  
材質：銅鑄造  
管徑：2"



**PK630D**  
按壓石材方形集水槽  
尺寸：11cmx11cm  
口徑：2"  
材質：304 不鏽鋼

## 逆閥門(上不來)系列



**PK580**  
菊花型逆閥門  
尺寸：9.3x9.3cm  
面蓋：0.6mm  
管徑：2", 1½"



**PK582**  
波浪型逆閥門  
尺寸：9.3x9.3cm  
面蓋：0.6mm  
管徑：2", 1½"



**PK585**  
直條型逆閥門  
尺寸：9.5x9.5cm  
面蓋：0.8mm  
管徑：2", 1½"



**PK585-1**  
直條型逆閥門  
尺寸：9.5x9.5cm  
面蓋：1mm  
管徑：2", 1½"



**PK586**  
格柵型逆閥門  
尺寸：9.5x9.5cm  
面蓋：1mm  
管徑：2", 1½"



**PK5862 (原PK584)**  
通寶型逆閥門  
尺寸：9.5x9.5cm  
面蓋：1mm厚度  
管徑：2", 1½"



**PK588A**  
薄萊茵河逆閥門  
尺寸：9.5x9.5cm  
面蓋：1mm厚度  
管徑：2", 1½"



**PK581**  
泰晤士逆閥門  
尺寸：9.5x9.5cm  
面蓋：**7mm厚度**  
管徑：2", 1½"



**PK587**  
尼羅河逆閥門  
尺寸：9.5x9.5cm  
面蓋：**6mm厚度**  
管徑：2", 1½"



**PK588**  
萊茵河逆閥門  
尺寸：9.5x9.5cm  
面蓋：**6mm厚度**  
管徑：2", 1½"



**PK589**  
多瑙河逆閥門  
尺寸：9.5x9.5cm  
面蓋：**7mm厚度**  
管徑：2", 1½"



**PK5871 (原PK595)**  
塞納河逆閥門  
尺寸：9.5x9.5cm  
面蓋：**7mm厚度**  
管徑：2", 1½"

## 按壓防臭落水頭

利用按壓式地板開關達到密封防臭的作用，適用於不常排水水封不易維持的排水口，避免蚊蟲，異味，與病毒的傳播。



## 逆閥門(上不來)



弧面濾片，防止異物過濾毛髮污垢



整體包覆軸心，避免卡垢影響開關效果



逆閥門與底座的結合處特別設計橡膠墊圈不用擔心瀉水。



利用水重力自動開關順水流出、閥門開啟水源停止，自動關閉

## 第三代逆閥門



**抗菌材質**  
潮濕環境下，不易孳生黴菌，臭味



**開放式濾網**  
毛髮不糾結，輕鬆分離好清理



**大流量排水**  
側開式擋板，排水快速無阻力



**防蚊蟲設計**  
排水完畢後，自動閉合，避免蚊蟲

## 存水防臭落水頭



過濾網阻隔  
髒污與毛髮



防臭存水盒  
有效地阻隔  
臭氣防蚊蟲



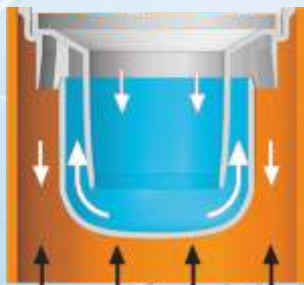
適用場所：  
暗管浴室、淋浴間  
水封可以 100% 的  
阻隔異味、蚊蟲入  
侵過濾毛髮，清洗  
容易排水更順暢。

100%阻隔  
排水管內  
異臭氣味

## 防臭小丸子



過濾毛髮  
方便清理



完全阻隔惡臭與蚊蟲

## 存水防臭落水頭系列



**PK510**  
菊花型存水防臭  
尺寸：9.3x9.3cm  
面蓋：0.6mm  
管徑：2"(A)



**PK532**  
波浪型存水防臭  
尺寸：9.3x9.3cm  
面蓋：0.6mm  
管徑：2"(A)



**PK535**  
直條型存水防臭  
尺寸：9.5x9.5cm  
面蓋：0.8mm  
管徑：2"(A)



**PK535-1**  
直條型存水防臭  
尺寸：9.5x9.5cm  
面蓋：1mm  
管徑：2"(A)



**PK536**  
格柵型存水防臭  
尺寸：9.5x9.5cm  
面蓋：1mm  
管徑：2"(A)



**PK5362 (原PK534)**  
通寶型存水防臭  
尺寸：9.5x9.5cm  
面蓋：1mm厚度  
管徑：2"(A)



**PK538A**  
萊茵河存水防臭  
尺寸：9.5x9.5cm  
面蓋：1mm  
管徑：2"(A)



**PK531**  
泰晤士存水防臭  
尺寸：9.5x9.5cm  
面蓋：**7mm厚度**  
管徑：2"(A)



**PK537**  
尼羅河存水防臭  
尺寸：9.5x9.5cm  
面蓋：**6mm厚度**  
管徑：2"(A)



**PK5371 (原PK545)**  
塞納河存水防臭  
尺寸：9.5x9.5cm  
面蓋：**7mm厚度**  
管徑：2"(A)



**PK538**  
萊茵河存水防臭  
尺寸：9.5x9.5cm  
面蓋：**6mm厚度**  
管徑：2"(A)



**PK539**  
多瑙河存水防臭  
尺寸：9.5x9.5cm  
面蓋：**7mm厚度**  
管徑：2"(A)

## 防臭小丸子系列



**PK430**  
菊花型防臭小丸子  
尺寸：9.3x9.3cm  
面蓋：0.6mm  
管徑：2"(O) 2"(A)



**PK432**  
波浪型防臭小丸子  
尺寸：9.3x9.3cm  
面蓋：0.6mm  
管徑：2"(O) 2"(A)



**PK435**  
直條型防臭小丸子  
尺寸：9.5x9.5cm  
面蓋：0.8mm  
管徑：2"(O) 2"(A)



**PK435-1**  
直條型防臭小丸子  
尺寸：9.5x9.5cm  
面蓋：1mm  
管徑：2"(O) 2"(A)



**PK436**  
格柵型防臭小丸子  
尺寸：9.5x9.5cm  
面蓋：1mm  
管徑：2"(O) 2"(A)



**PK4362 (原PK434)**  
通寶型防臭小丸子  
尺寸：9.5x9.5cm  
面蓋：1mm厚度  
管徑：2"



**PK438A**  
萊茵河防臭小丸子  
尺寸：9.5x9.5cm  
面蓋：1mm  
管徑：2"(O) 2"(A)



**PK431**  
泰晤士防臭小丸子  
尺寸：9.5x9.5cm  
面蓋：**7mm厚度**  
管徑：2"(O) 2"(A)



**PK437**  
尼羅河防臭小丸子  
尺寸：9.5x9.5cm  
面蓋：**6mm厚度**  
管徑：2"(O) 2"(A)



**PK4371 (原PK445)**  
塞納河防臭小丸子  
尺寸：9.5x9.5cm  
面蓋：**7mm厚度**  
管徑：2"(O) 2"(A)



**PK438**  
萊茵河防臭小丸子  
尺寸：9.5x9.5cm  
面蓋：**6mm厚度**  
管徑：2"(O) 2"(A)



**PK439**  
多瑙河防臭小丸子  
尺寸：9.5x9.5cm  
面蓋：**7mm厚度**  
管徑：2"(O) 2"(A)

四角地板排水-古銅色系列



**PKU560**  
菊花型四角地板  
口徑：2"，1½  
尺寸：9.3x9.3cm  
面蓋：0.6mm厚度



**PKU570**  
直條型四角地板  
口徑：2"，1½  
尺寸：9.5x9.5cm  
面蓋：0.8mm厚度



**PKU516**  
廚房專用落水頭  
口徑：2"  
尺寸：9.3x9.3cm



- ◆內附密封軟墊
- ◆防臭、防蟲、防倒灌
- ◆上蓋可與PK560互換

四角活動地板-古銅色系列



**PKU565**  
波浪型四角地板  
口徑：2"，1½  
尺寸：9.3x9.3cm  
面蓋：0.6mm厚度



**PKU595**  
直條型四角地板  
口徑：2"，1½  
尺寸：9.5x9.5cm  
面蓋：0.8mm厚度



**PKU596**  
格柵型四角地板  
口徑：2"，1½  
尺寸：9.5x9.5cm  
面蓋：1mm厚度



**PKU598A**  
薄萊茵河四角地板  
口徑：2"，1½  
尺寸：9.5x9.5cm  
面蓋：1mm厚度

四角鍛造活動地板-古銅色系列 \*適用中庭與車道



**PKU597**  
尼羅河鍛造落水頭  
口徑：2"，1½  
尺寸：9.5x9.5cm  
面蓋：**6mm厚度**



**PKU598**  
萊茵河鍛造落水頭  
口徑：2"，1½  
尺寸：9.5x9.5cm  
面蓋：**6mm厚度**



**PKU599**  
多瑙河鍛造落水頭  
口徑：2"，1½  
尺寸：9.5x9.5cm  
面蓋：**7mm厚度**

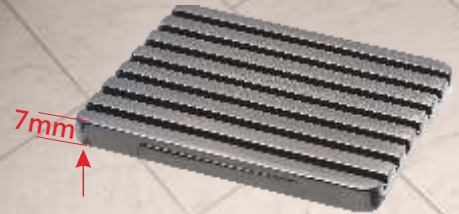


**PKU591**  
泰晤士鍛造落水頭  
口徑：2"，1½  
尺寸：9.5x9.5cm  
面蓋：**7mm厚度**



※本系列產品都附有**保護貼膜**防止刮傷及雜物掉進排水孔內(自行粘貼)

四角地板排水



厚度7mm · SUS304鑄造成形



弧面濾片 · 可過濾毛髮



選用**厚度7mm**  
不鏽鋼鑄造成形  
加強厚度，耐重  
壓，適用於停車  
場，商業空間



## 按壓防臭落水頭

利用按壓式地板開關達到密封防臭的作用，適用於不常排水水封不易維持的排水口，避免蚊蟲，異味，與病毒的傳播。



## 逆閥門(上不來)

弧面濾片，防止異物過濾毛髮污垢

整體包覆軸心，避免卡垢影響開關效果

逆閥門與底座的結合處特別設計橡膠墊圈不用擔心滲水。

利用水重力自動開關  
順水流出、閥門開啟  
水源停止，自動關閉

## 第三代逆閥門

**抗菌材質**  
潮濕環境下，不易孳生黴菌，臭味

**開放式濾網**  
毛髮不糾結，輕鬆分離好清理

**大流量排水**  
側開式擋板，排水快速無阻力

**防蚊蟲設計**  
排水完畢後，自動閉合，避免蚊蟲

## 按壓式防臭-古銅色系列



**PKU543**  
按壓式集水槽  
尺寸：11x11x2cm  
面蓋：1.2mm  
管徑：2"(A)



**PKU544**  
按壓式落水頭  
尺寸：9.3x9.3cm  
面蓋：0.6mm  
管徑：2"(A)



**PKU545**  
直條型按壓式落水頭  
尺寸：9.5x9.5cm  
面蓋：0.8mm  
管徑：2"(A)



**PKU546**  
格柵型按壓式落水頭  
尺寸：9.5x9.5cm  
面蓋：1mm  
管徑：2"(A)



**PKU547**  
尼羅河按壓式落水頭  
尺寸：9.5x9.5cm  
面蓋：6mm厚度  
管徑：2"(A)



**PKU548**  
萊茵河按壓式落水頭  
尺寸：9.5x9.5cm  
面蓋：6mm厚度  
管徑：2"(A)



**PKU548A**  
薄萊茵河按壓式落水頭  
尺寸：9.5x9.5cm  
面蓋：1mm厚度  
管徑：2"(A)



**PKU549**  
多瑙河按壓式落水頭  
尺寸：9.5x9.5cm  
面蓋：7mm厚度  
管徑：2"(A)



**PKU541**  
泰晤士按壓式落水頭  
尺寸：9.5x9.5cm  
面蓋：7mm厚度  
管徑：2"(A)

## 逆閥門(上不來)-古銅色系列



**PKU580**  
菊花型逆閥門  
尺寸：9.3x9.3cm  
面蓋：0.6mm  
管徑：2", 1½"



**PKU582**  
波浪型逆閥門  
尺寸：9.3x9.3cm  
面蓋：0.6mm  
管徑：2", 1½"



**PKU585**  
直條型逆閥門  
尺寸：9.5x9.5cm  
面蓋：0.8mm  
管徑：2", 1½"



**PKU586**  
格柵型逆閥門  
尺寸：9.5x9.5cm  
面蓋：1mm  
管徑：2", 1½"



**PKU587**  
尼羅河逆閥門  
尺寸：9.5x9.5cm  
面蓋：6mm厚度  
管徑：2", 1½"



**PKU588**  
萊茵河逆閥門  
尺寸：9.5x9.5cm  
面蓋：6mm厚度  
管徑：2", 1½"



**PKU589**  
多瑙河逆閥門  
尺寸：9.5x9.5cm  
面蓋：7mm厚度  
管徑：2", 1½"



**PKU581**  
泰晤士逆閥門  
尺寸：9.5x9.5cm  
面蓋：7mm厚度  
管徑：2", 1½"



**PKU588A**  
薄萊茵河逆閥門  
尺寸：9.5x9.5cm  
面蓋：1mm厚度  
管徑：2", 1½"

存水防臭落水頭-古銅色系列



**PKU510**  
菊花型存水防臭  
尺寸：9.3x9.3cm  
面蓋：0.6mm  
管徑：2"(A)



**PKU532**  
波浪型存水防臭  
尺寸：9.3x9.3cm  
面蓋：0.6mm  
管徑：2"(A)



**PKU535**  
直條型存水防臭  
尺寸：9.5x9.5cm  
面蓋：0.8mm  
管徑：2"(A)



**PKU536**  
格柵型存水防臭  
尺寸：9.5x9.5cm  
面蓋：1mm  
管徑：2"(A)



**PKU537**  
尼羅河存水防臭  
尺寸：9.5x9.5cm  
面蓋：**6mm厚度**  
管徑：2"(A)



**PKU538**  
萊茵河存水防臭  
尺寸：9.5x9.5cm  
面蓋：**6mm厚度**  
管徑：2"(A)



**PKU539**  
多瑙河存水防臭  
尺寸：9.5x9.5cm  
面蓋：**7mm厚度**  
管徑：2"(A)



**PKU531**  
泰晤士存水防臭  
尺寸：9.5x9.5cm  
面蓋：**7mm厚度**  
管徑：2"(A)

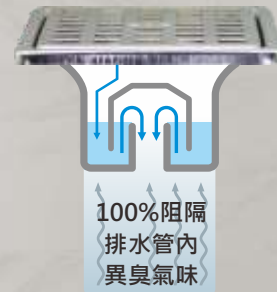
存水防臭落水頭



過濾網阻隔  
髒污與毛髮



防臭存水盒  
有效地阻隔  
臭氣防蚊蟲



100%阻隔  
排水管內  
異臭氣味

適用場所：  
暗管浴室、淋浴間  
水封可以 100%的  
阻隔異味、蚊蟲入  
侵過濾毛髮，清洗  
容易排水更順暢。

防臭小丸子-古銅色系列



**PKU538A**  
萊茵河存水防臭  
尺寸：9.5x9.5cm  
面蓋：1mm  
管徑：2"(A)



**PKU430**  
菊花型防臭小丸子  
尺寸：9.3x9.3cm  
面蓋：0.6mm  
管徑：2"(O) 2"(A)



**PKU432**  
波浪型防臭小丸子  
尺寸：9.3x9.3cm  
面蓋：0.6mm  
管徑：2"(O) 2"(A)



**PKU435**  
直條型防臭小丸子  
尺寸：9.5x9.5cm  
面蓋：0.8mm  
管徑：2"(O) 2"(A)



**PKU436**  
格柵型防臭小丸子  
尺寸：9.5x9.5cm  
面蓋：1mm  
管徑：2"(O) 2"(A)



**PKU437**  
尼羅河防臭小丸子  
尺寸：9.5x9.5cm  
面蓋：**6mm厚度**  
管徑：2"(O) 2"(A)



**PKU438**  
萊茵河防臭小丸子  
尺寸：9.5x9.5cm  
面蓋：**6mm厚度**  
管徑：2"(O) 2"(A)



**PKU439**  
多瑙河防臭小丸子  
尺寸：9.5x9.5cm  
面蓋：**7mm厚度**  
管徑：2"(O) 2"(A)



**PKU431**  
泰晤士防臭小丸子  
尺寸：9.5x9.5cm  
面蓋：**7mm厚度**  
管徑：2"(O) 2"(A)

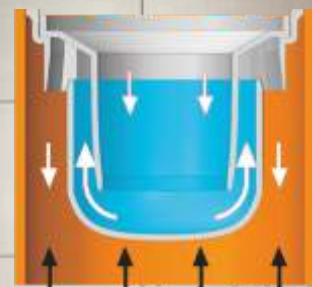


**PKU438A**  
萊茵河防臭小丸子  
尺寸：9.5x9.5cm  
面蓋：1mm  
管徑：2"(O) 2"(A)

防臭小丸子



過濾毛髮  
方便清理



完全阻隔惡臭與蚊蟲

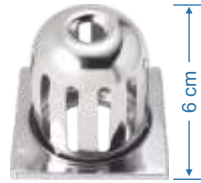
## 四角形高腳落水頭



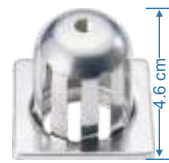
**PD740**  
PD740A (附網)  
銅高腳落水頭  
尺寸：9.3x9.3x5.9cm  
口徑：2"



**PD740S**  
PD740SA (附網)  
銅鍍鉻高腳落水頭  
尺寸：9.3x9.3x5.9cm  
口徑：2"



**PD739**  
PD739A (附網)  
不鏽鋼高腳落水頭  
尺寸：9.3x9.3x6cm  
口徑：1½", 2", 3"



**PD753**  
PD753A (附網)  
花台高腳落水頭  
尺寸：7x7x4.6cm  
口徑：1½", 2"



**PD752**  
淺溝專用落水頭  
尺寸：7x7x2cm  
口徑：1½", 2"



**PD751**  
淺溝專用落水頭  
尺寸：7x7cm  
口徑：2"

## 露台落水頭



**PD754**  
露台落水頭  
尺寸：9.5x9.5x1.5cm  
口徑：1½", 2"



**PD754A**  
露台(上不來)落水頭  
尺寸：9.5x9.5x1.5cm  
口徑：2"



**PD755**  
露台落水頭  
尺寸：11x11x1.5cm  
口徑：2"



**PD755A**  
露台(上不來)落水頭  
尺寸：11x11x1.5cm  
口徑：2"



**PD756**  
露台落水頭  
尺寸：11x11x1.5cm  
口徑：3"

## 洗衣機、流理台軟管落水頭、冷氣機排水落水頭



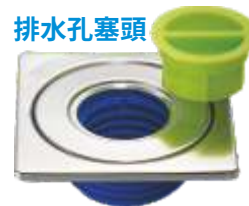
**PK515 (薄管)**  
PK515O (厚管)  
軟管專用落水頭  
尺寸：9.35x9.35x3.45cm  
口徑：2"x1¼"



**PK515A (薄管)**  
軟管塞頭  
尺寸：6.7x6.7x3.2cm  
口徑：2"x1¼"



**PK515B (厚管)**  
軟管塞頭  
尺寸：6.7x6.7x3.2cm  
口徑：2"x1¼"



**排水孔塞頭**



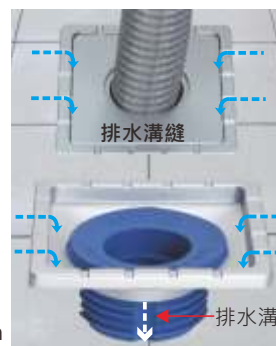
**PK615 (薄管)**  
PK615O (厚管)  
軟管專用落水頭  
尺寸：9.5x9.5x3.45cm  
口徑：2"x1¼"



**PK615A (薄管)**  
軟管塞頭  
尺寸：6.7x6.7x3.2cm  
口徑：2"x1¼"



**PK615B (厚管)**  
軟管塞頭  
尺寸：6.7x6.7x3.2cm  
口徑：2"x1¼"



排水溝縫

排水溝

## 冷氣機排水落水頭

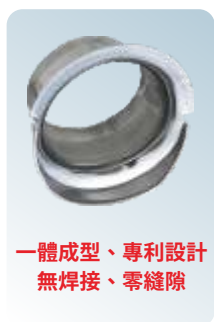


**PK515S** 新品  
尺寸：9.3x9.3x3.45cm  
口徑：2"x 3/4"



**PD758** 新品  
尺寸：9.5x9.5x3.2cm  
口徑：2"x 3/4"

## 溢水口修飾蓋 (一體成形, 防污抗鏽)



一體成型、專利設計  
無焊接、零縫隙



**PQ313**  
外牆溢水口  
尺寸：9.8x9.8x2.1cm  
口徑：1½", 2"



**PQ313D**  
外牆溢水口  
尺寸：9.8x9.8x2.1cm  
口徑：1½", 2"



**PQ313E**  
外牆溢水口  
尺寸：9.8x9.8x2.1cm  
口徑：1½", 2"



**PQ313F** 新品  
外牆溢水口  
尺寸：11.8x11.8x3.8cm  
口徑：3", 4"



**PQ313A**  
外牆四角溢水口  
尺寸：8x8cm  
口徑：1½"

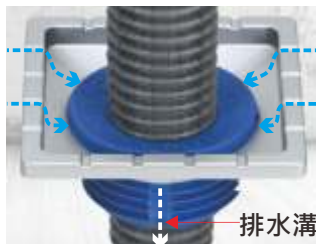


**PQ313B**  
內牆溢水口修飾蓋  
尺寸：7x7x1.66cm  
口徑：2", 1½", 3", 4"



## PK615 排水式軟管落水頭

- ◆落水頭蓋板採溝縫排水設計，快速讓地板排水，減少積水現象。
- ◆TPR軟質塑膠塞頭，可以咬緊洗衣機軟管防止洗衣機使用時的震動造成水管移位。
- ◆防止肥皂污水泡沫逆流，更可達到防蚊蟲、螞蟻，阻隔臭味功能。



### 蓋板採溝縫排水設計

下雨天或用水沖洗地板時，溝縫排水設計可以讓水快速排出地面，減少積水現象。



### TPR軟質塑膠塞頭

可以咬緊洗衣機軟管及排水功能，防止洗衣機使用時的震動造成水管移位，以及肥皂污水逆流。



- ◆傳統洗衣機旁的落水口直接將水管凸在地板上，將排水軟管插進預留孔，洗衣機使用時的震動造成水管移位。
- ◆落水口因有空隙泡沫污水從排水口逆流出來，螞蟻、蚊蠅往上爬，產生很多困擾。
- ◆下雨天或用水沖洗地板時，落水頭處會有積水或洩水不良的情形，這些水會慢慢滲到地板下層形成壁癌。



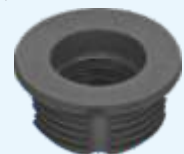
### 軟管專用落水頭，美化洗衣機排水口

您的困擾雅麗家聽到了，為了解決您的問題，特地獨家開發了，**洗衣機軟管專用排水落水頭**，造型簡潔美觀與地面平整，減少積水，防蟲，防臭，防泡沫等多項功能，絕對讓您打造居家環境生活好品質。



PK615 (薄管)

尺寸：9.5x9.5x3.45cm  
口徑：2"



PK615A (薄管)

尺寸：6.7x6.7x3.2cm  
軟管塞頭口徑：2"



PK615O (厚管)

尺寸：9.5x9.5x3.45cm  
口徑：2"



PK615B (厚管)

尺寸：6.7x6.7x3.2cm  
軟管塞頭口徑：2"

## PK550

# 銅方型地板清潔口

超高品質、有保障、很實用能讓你讚美與信賴的好產品

口徑	2"	3"	4"	5"
尺寸	7.5cm	10cm	12cm	14.5cm
牌價	1200	1500	2000	2500

### 一般銅地板清潔口



1. 現在市場上所銷售的銅地板清潔口，基本結構都是一樣。面蓋底部平滑沒有支撐柱，排水口與PVC管的口徑尺寸是一樣無法插入管內。



2. 面板底部沒有支撐柱，排水口沒有插入管內，要鎖緊時輕輕一推，水泥地板，就很容易產生龜裂或破碎現象，臭氣會從裂縫的地方竄出



3. 清潔口面蓋的開關口是四方型，要取用時需要特殊工具才可打開起

### 雅麗家銅地板清潔口



1. 全新研發，銅地板清潔口PK550，清潔口面板底部，有四個支撐柱，排水口能插入水管內不會產生位置移動



2. 底部有四個支撐柱，排水口插入水管內，打開面蓋時，不像一般市場上的品牌一樣，讓水泥表層破碎竄出臭味



3. 面蓋的開關口是一字型的形狀，要開啟時，使用一般鋼絲鉗，不用費心尋找特殊工具

## PK555 線框磁磚地板清潔口

### 產品特色

- ◆ 銅材質製造，無邊框設計，不被傳統面蓋破壞美觀。
- ◆ 以石材磁磚取代不鏽鋼面蓋，展現出整體高級質感。



◆ 線框磁磚座尺寸：  
尺寸：14x14x4.5cm  
磁磚座：12.2x12.2x1.2cm

◆ 地板清潔口尺寸：  
口徑：4"  
材質：銅、產地：台灣

## PK620

### 陽台立管修飾蓋



◆ 尺寸：4" 5" 材質：純銅鍍鉻

### 產品功能

1. 修飾陽台立管的地面收邊，防止滲水與定位等困擾。
2. 專為磁磚設計的四角底座，可直接切割磁磚後使用。
3. 高於地面3~5公分銅環，可避免積水沿著管壁留下。





**PD757** 新品

**攔砂高腳落水頭**

**三角斜面結構**

攔阻落葉、雜物、泥土。

**掀蓋式設計**

方便清理、加快排水速率。



1.三角錐攔結構  
採三角斜面設計，發揮最大的攔阻落葉及泥沙，避免屋頂積水而產生壁癌。



2.增加排水速率  
短時間可大量排水，再大的雨也不怕，比舊式落水頭排水更快速！



3.掀蓋式疏通清理  
清潔本產品時掀起外蓋，方便又快速定期疏通清理排水口。

**PD790 不銹鋼牆腳落水頭** 新品

適用於牆腳的L型排水，輕鬆拆卸清洗方便，不易堵塞。



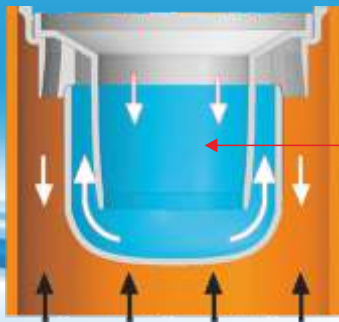
尺寸：10 x 6.5 x 6.5 cm  
孔徑：1½、2"、材質：不鏽鋼



尺寸：25 x 11 x 11 cm  
孔徑：2"、3"、材質：不鏽鋼

# PK500 防臭小丸子

- ◆長效水封效果，完全阻隔惡臭與蚊蟲
- ◆過濾網可有效地阻隔髒污及毛髮
- ◆安裝簡便，方便清潔並保持水流暢通



防臭水封結構

完全阻隔惡臭

家庭式 DIY



**安裝方式**  
1. 用螺絲起子將地板落水頭上蓋打開



2. 使用斜口鉗剪除底座十字部份。



3. 防臭小丸子底座預留凹槽，對準落水頭底座之卡榫置入。



4. 在白色底座外圍上矽利康，防止臭味往上昇，注意不要黏住藍色上座。



5. 放上毛髮過濾網再將落水頭上蓋蓋上，完成安裝步驟

# PK505 逆閥門



◆弧面濾片可過濾毛髮、污垢減少堵塞。

◆利用水的重力自動開關閥門，無彈性疲乏問題

◆防止蚊蟲，有效抑制臭氣往上昇。

◆整體包覆軸心，避免卡垢影響閥門開關效果

## 安裝方式



1. 將落水頭上蓋打開，使用斜口鉗剪除底座十字部份。



3. 在白色底座外圍上矽利康，抑制臭味往上昇。

## 家庭式 DIY



2. 逆閥門底座預留凹槽，對準落水頭底座之卡榫置入。



4. 放上毛髮過濾網再將落水頭上蓋蓋上，完成安裝步驟

# 為什麼

廚房浴室屋外通氣罩，必須要用

**雙層導流**

**室外通氣罩**

**1** 室內油煙熱氣廢氣排得出去。

**2** 外面的強風豪雨進不來。



雙層式結構



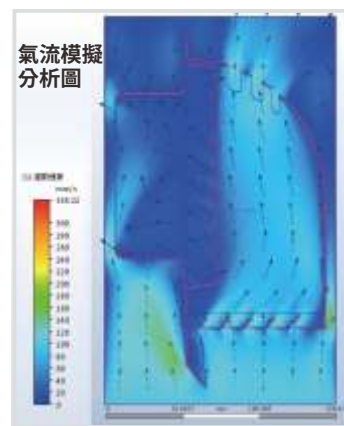
虹吸出風口  
循環力學、流速更快



氣流路徑方向

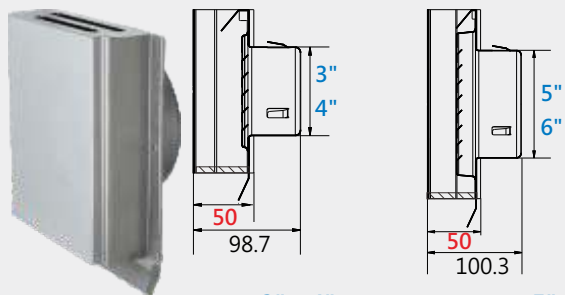
室外

室內



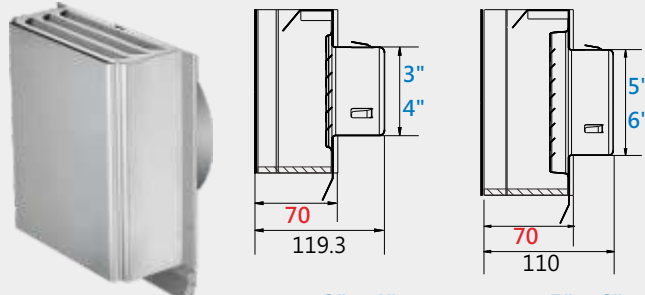
## 平版 **雙層** 導流通氣罩

### PQ124 A **雙層** 頸管



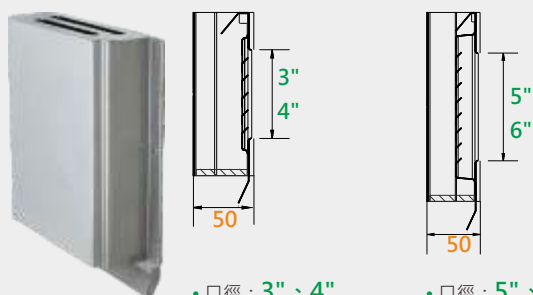
- 口徑：3"、4"
- 通風口：50mm
- 尺寸：175x156x98.7mm
- 口徑選擇：5"、6"
- 通風口：50mm
- 尺寸：230x206x100.3mm

### PQ224 A **雙層** 頸管



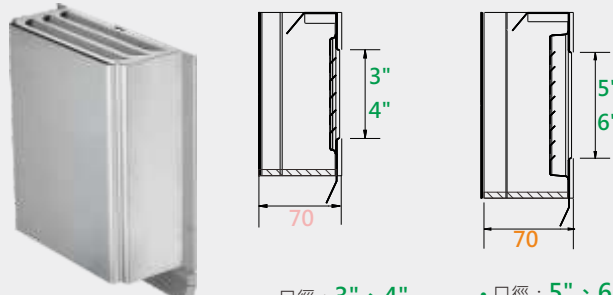
- 口徑：3"、4"
- 通風口：70mm
- 尺寸：175x156x119mm
- 口徑：5"、6"
- 通風口：70mm
- 尺寸：230x206x110mm

### PQ124 AF **雙層** 平底



- 口徑：3"、4"
- 通風口：50mm
- 尺寸：175x156x50mm
- 口徑：5"、6"
- 通風口：50mm
- 尺寸：230x206x50mm

### PQ224 AF **雙層** 平底



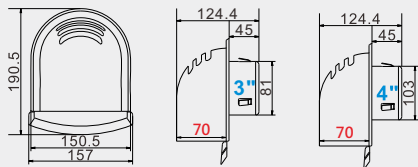
- 口徑：3"、4"
- 通風口：70mm
- 尺寸：175x156x70mm
- 口徑：5"、6"
- 通風口：70mm
- 尺寸：230x206x70mm

## 圓弧 **雙層** 導流通氣罩

### PQ324A **雙層** 頸管



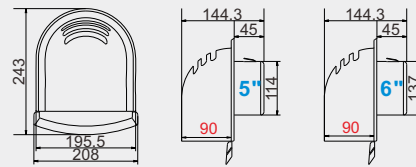
- 口徑：3" 4"
- 通風口：70mm
- 樣式：亮面、霧面
- 尺寸：190.5x157x124.4mm



### PQ324A **雙層** 頸管



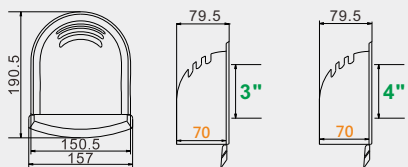
- 口徑：5" 6"
- 通風口：90mm
- 樣式：亮面、霧面
- 尺寸：243x208x144.3mm



### PQ324AF **雙層** 平底



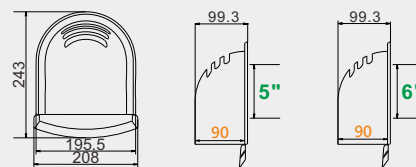
- 口徑：3" 4"
- 通風口：70mm
- 樣式：亮面、霧面
- 尺寸：190.5x157x79.5mm



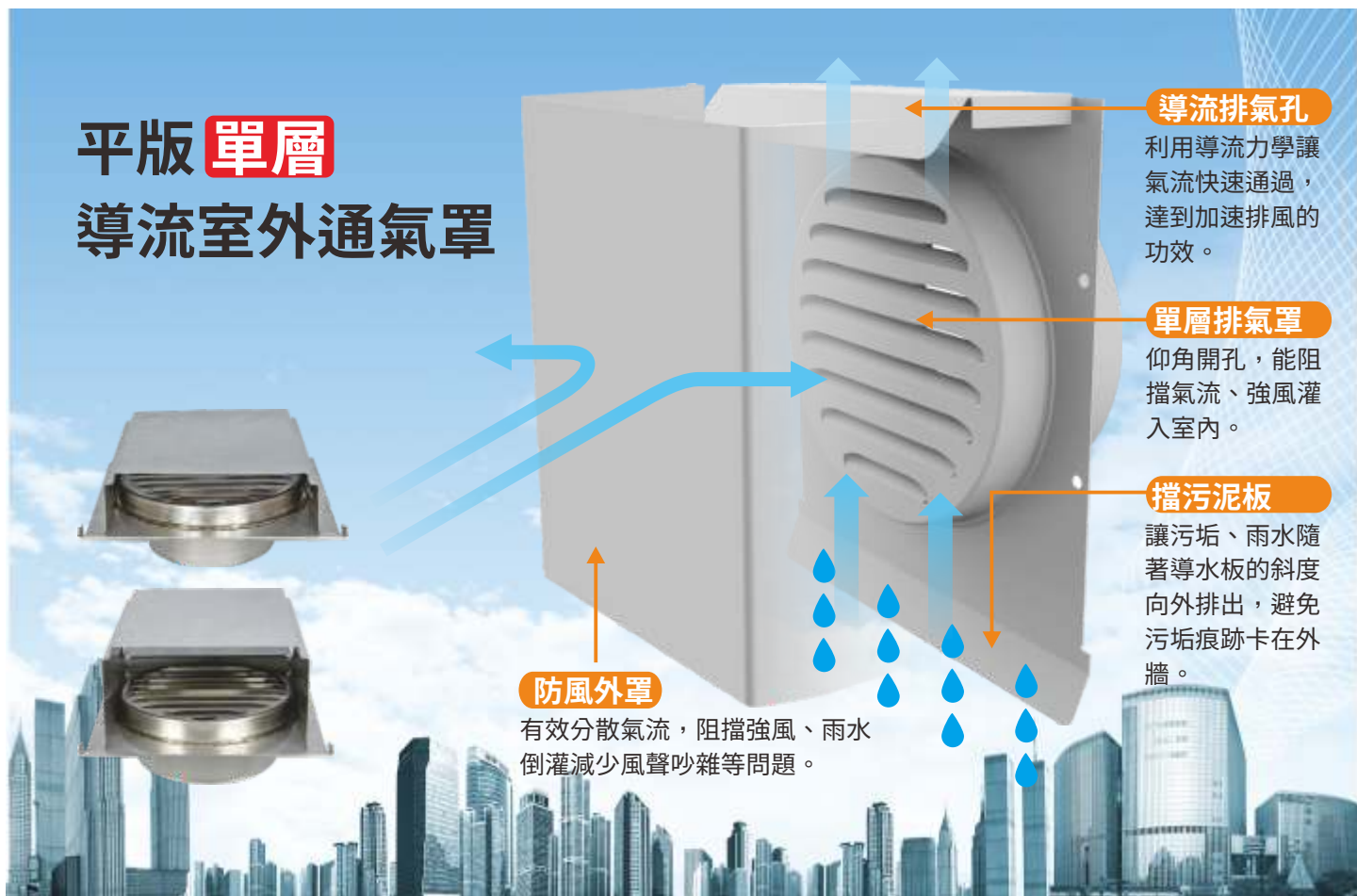
### PQ324AF **雙層** 平底



- 口徑：5" 6"
- 通風口：90mm
- 樣式：亮面、霧面
- 尺寸：243x208x99.3mm



# 平版 單層 導流室外通氣罩



**導流排氣孔**

利用導流力學讓氣流快速通過，達到加速排風的功效。

**單層排氣罩**

仰角開孔，能阻擋氣流、強風灌入室內。

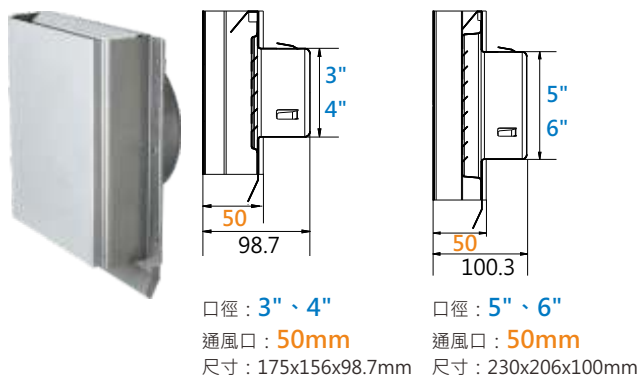
**擋污泥板**

讓污垢、雨水隨著導水板的斜度向外排出，避免污垢痕跡卡在外牆。

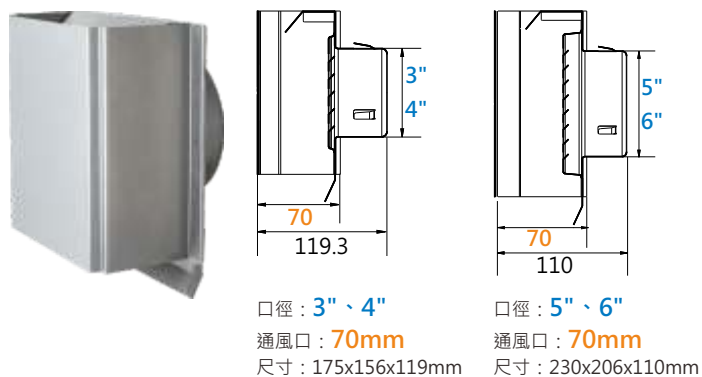
**防風外罩**

有效分散氣流，阻擋強風、雨水倒灌減少風聲吵雜等問題。

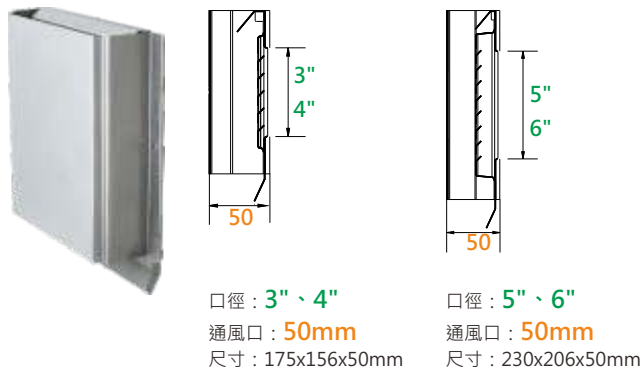
## PQ114 A 單層 頸管



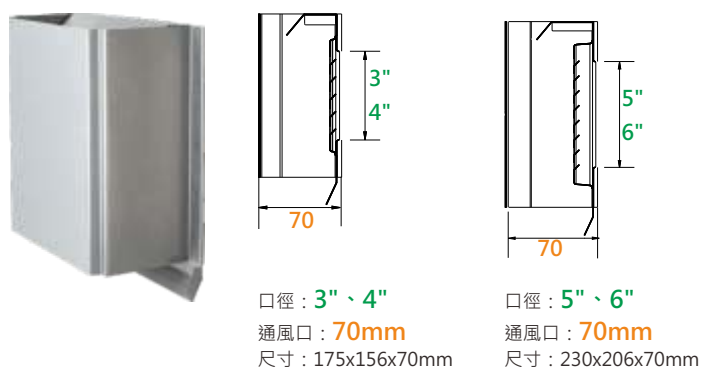
## PQ214 A 單層 頸管



## PQ114 AF 單層 平底



## PQ214 AF 單層 平底





# 圓弧 單層 導流室外通氣罩

現在建築物都是高樓大廈，客戶要求外牆排氣罩具有擋風、防噪音功能，雅麗家開發新的防颱導流室外排氣罩

抗風、擋雨、防污



高樓用



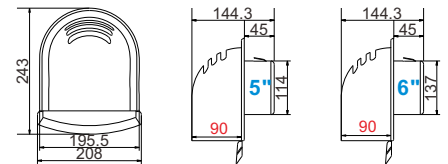
## PQ314A 單層 頸管

- 口徑：3" 4"
- 通風口：70mm
- 樣式：亮面、霧面
- 尺寸：190.5x157x124.4mm



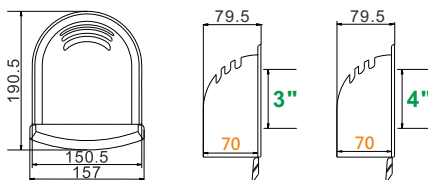
## PQ314A 單層 頸管

- 口徑：5" 6"
- 通風口：90mm
- 樣式：亮面、霧面
- 尺寸：243x208x144.3mm



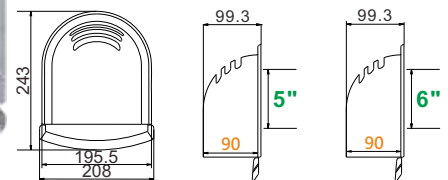
## PQ314AF 單層 平底

- 口徑：3" 4"
- 通風口：70mm
- 樣式：亮面、霧面
- 尺寸：190.5x157x79.5mm

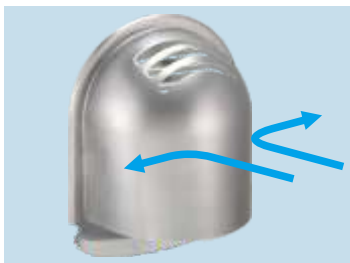
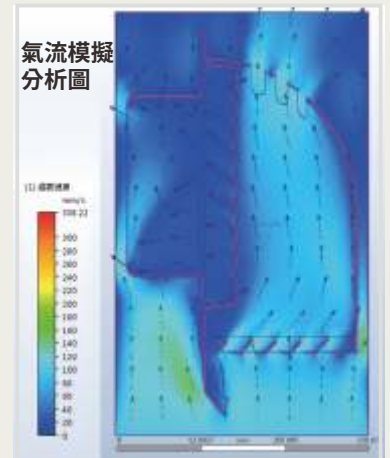
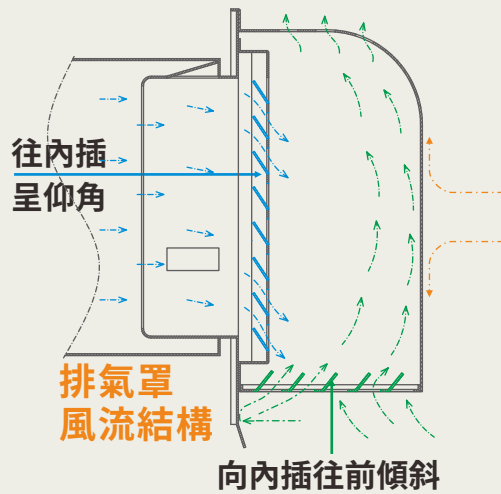


## PQ314AF 單層 平底

- 口徑：5" 6"
- 通風口：90mm
- 樣式：亮面、霧面
- 尺寸：243x208x99.3mm



## 雙層導流 室外通氣罩



### 優點總彙

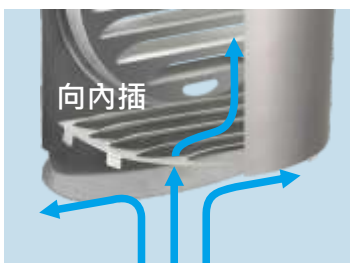
1.採外罩式外殼，優點可擋住迎面而來強風直接灌入室內而影響居住品質（冷嗖嗖）更嚴重者會吹熄爐火影響煮三餐工作。



2.內部出風口採百葉片式**往內插呈仰角**，好處是能阻止部分風流往室內吹，風是在固定管內流動不受屋外強風流擾亂，排風量很正常，因角度正確不會和屋外強風互相碰撞而產生風切鳴聲。



3.上部開口更是一大重要開發結構，**太子樓** 效應能導引底部的風量直接往上方釋放，又有導流功效，能加速屋內風往外排出。



4.底部多設一層百葉片角度呈**向內插往前傾斜**更是正確的結構功能，當屋外強風吹襲時如風向是由低往上就能直接擋下約六成的風量，其餘風量會因勢導引向外罩邊，順勢推往上部開口往外排放往室內吹送的風量經測試僅約一成多左右。



5.風量排送如果是在固定管內進行，其進風口徑與出風口徑最基本需要2：1的比例構造才不至於風阻過高，才能達到完全排風功能。例如：排風口徑是6" (15cm) 出風口徑的深度就得8~9cm來承接所排出的風量，才不至於影響排風效果，不讓油煙留在室內而影響住屋者的身體健康（容易得肺癌）。



# PQ311 平面通氣罩

請搭配 BA139 外壁偏心管  
防止管內積水

製造地：台灣  
材 質：No.304不銹鋼製造



### 產品特色

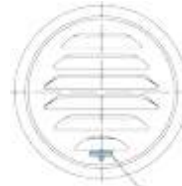
- 1.平面通氣罩，可依照外牆的顏色烤漆，整體美觀不突兀。
- 2.內斜45°開孔設計，外觀平整。
- 3.No.304不銹鋼製造，防鏽抗氧化。

### 注意事項

清理磁磚水泥時若用(高濃度鹽酸)酸洗，No.304不銹鋼表面必須用清水大量沖洗後抹乾。

### 使用規範

將通氣罩插入套管中，在周圍塗上一圈至少0.5mm的矽利康或用螺絲固定。



洩水口

擋水板

尺寸：2" 3" 4" 5" 6"

規格	A	B	C	牌價
2"	41mm	32.4mm	98mm	360
3"	47mm	38.4mm	126.4mm	400
4"	52mm	43.4mm	145mm	500
5"	72mm	43.4mm	200mm	850
6"	72mm	43.4mm	200mm	850



## PQ312 四角形 平面通氣罩

尺寸：3" 4" 5" 6"  
製造地：台灣  
材質：No.304不銹鋼製造

**可搭配外壁偏心管使用**



## PQ325 鋁箔伸縮軟管

雙層鋁箔，靈活的  
空調管道配管。  
尺寸：4"(浴室通風機專用)  
長度：10M



## PQ310 PQ310F(平底) 不鏽鋼防風罩

尺寸：  
4" 5" 6" (大型面蓋)  
3" 4" (小型面蓋)

**可搭配外壁偏心管使用**



**PQ315**  
**強制排氣接頭修飾蓋**

- ◎ 修飾排氣預埋管之管口，保持美觀平整。
- ◎ 用於連接外牆內側強制排氣套管之接合使廢氣確實排出室外。

尺寸：118x118x43mm  
口徑：74mm(3英吋配管)

製造地：台灣  
材質：No.304SUS



**PQ316**  
**外牆出風口修飾蓋**

- ◎ 修飾熱水器排氣管預埋之管口，免去二次修飾，保持管口美觀平整 (強制排氣管、冷媒管)。
- ◎ 安裝排氣管時將中間的圓形封蓋取下即可。

尺寸：118x118x43mm  
口徑：74mm(3英吋配管)

製造地：台灣  
材質：No.304SUS



示意圖  
排氣管  
熱水器

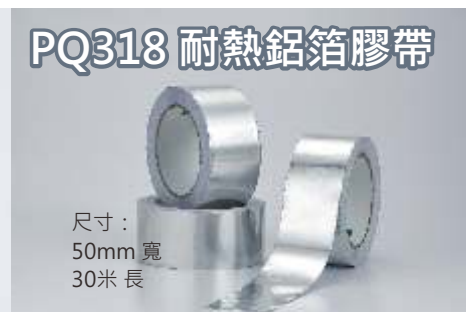
**PQ317 熱水器強制排氣管**



PQ317A 短彎管  
PQ317B 尾管

PQ317C 直管、尺寸：23、45、90cm

**PQ318 耐熱鋁箔膠帶**



尺寸：  
50mm 寬  
30米 長



# 防疫建材

在防疫超前部屬中，只要用對好建材就能打造**隔絕病毒於室外，防止細菌在擴散**的防疫空間，提升家人保護力就從防疫建材做起，讓家安心無虞！



防臭總存水彎



防臭總存水匯流盒



暗排水平頂接頭



延遲定時換氣扇



環保截油槽



防疫衛生龍頭



環保宅的先行者，由我家開始

# 環保截油槽



BA-133



榮獲2018年台灣  
創新技術博覽會

金牌獎

## 過濾油脂

運用油水自然分離原理，分池過濾設計，體積小好安裝。

## 防止阻塞

有效過濾油脂，防止皂化污水堵塞水管，輕鬆保養清理。

## 阻隔惡臭

水封設計可阻隔排水管惡臭及蚊蟲侵擾，保持環境衛生。

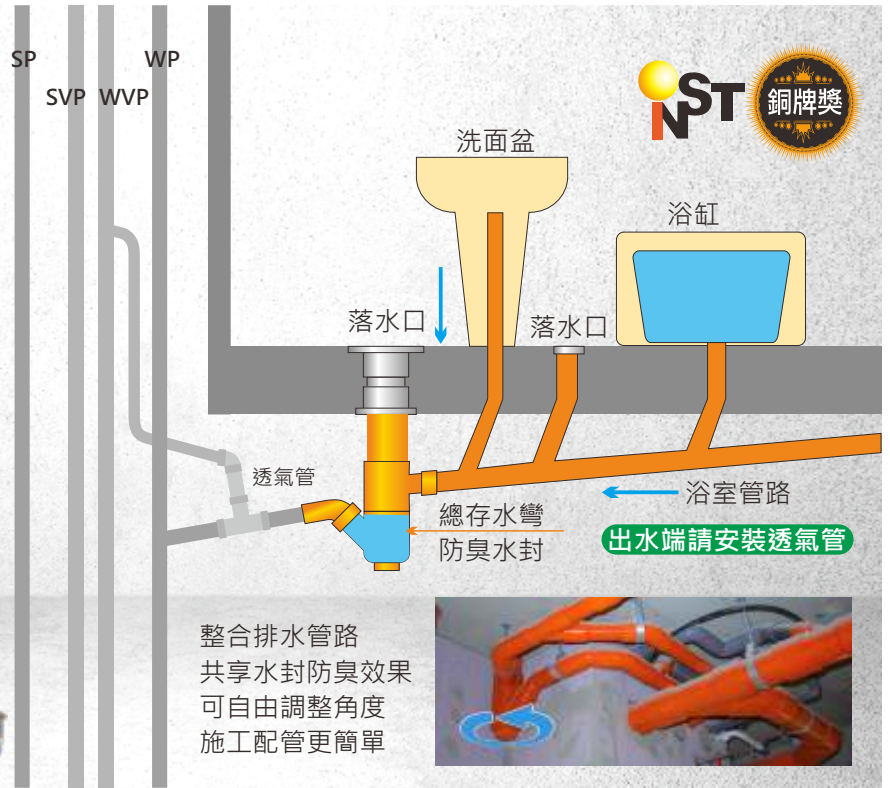


YouTube  
掃描QR Code 條碼  
觀看產品介紹影片



◆尺寸：40cm 長x20cm 寬x20cm 高 ◆重量：4.5kg(淨重) / 容量：6000cc

# 防臭總存水彎



### 保持水封

連接複數的排水設備  
共享水封防臭效果·  
避免較少使用的存水  
彎枯竭，而導致破封



### 任意旋轉角度

入水口和出水口，分為  
兩個活動套件可以任意  
旋轉360°角度隨意配管  
靈活無死角



### 清潔提籠

落水口還增加清潔過濾  
毛髮雜物提籠的設計·  
在家就可做清潔維護工  
作，省下許多麻煩。



### 底部封蓋設計

施工時先打開封蓋可避  
免施工過程，因為疏忽  
而讓污水雜物殘留，完  
工後將封蓋轉緊。

※注意：正確使用本產品，請  
一個月定期清理維護一次。



### BA111

#### 防臭總存水彎

規格：進水口2"、出水口2"、落水口3"  
內附：不鏽鋼清潔提籠(長度35cm)



### BA112

#### 防臭總存水彎

規格：進水口2"x2"、出水口2"、落水口3"  
內附：不鏽鋼清潔提籠(長度35cm)



### BA114

#### 防臭總存水彎

規格：進水口2"x2"、出水口3"、落水口3"  
內附：不鏽鋼清潔提籠(長度35cm)



### BA115

#### 防臭總存水彎

規格：進水口2"x3"、出水口3"、落水口3"  
內附：不鏽鋼清潔提籠(長度35cm)



### BA116

#### 防臭總存水彎

規格：進水口3"、出水口3"、落水口3"  
內附：不鏽鋼清潔提籠(長度35cm)



### BA117

#### 防臭總存水彎

規格：進水口3"、出水口3"、落水口3"  
內附：不鏽鋼清潔提籠(長度35cm)



### BA119

#### 防臭總存水彎

#### (一字型)

規格：進水口2"x2"、出水口2"、落水口3"  
內附：清潔提籠



## BA119

### 防臭總存水彎 (一字型)

- \* 整合排水管路，共享水封避免臭味
- \* 可自由旋轉角度，配管施工更簡單
- \* 內附清潔提籠，方便過濾毛髮雜物
- \* 總存水量1000cc，有效水量600cc
- \* 水封深度6cm，防臭時間約2個月

規格：進水口2"、出水口2"、落水口3"

內附：清潔提籠



## BA118 防臭總存水匯流盒 (陰井)

- \* 整合排水管路，共享水封避免臭味
- \* 存水量5000cc，水封持久檢修方便
- \* 內附清潔提籠，過濾毛髮避免阻塞

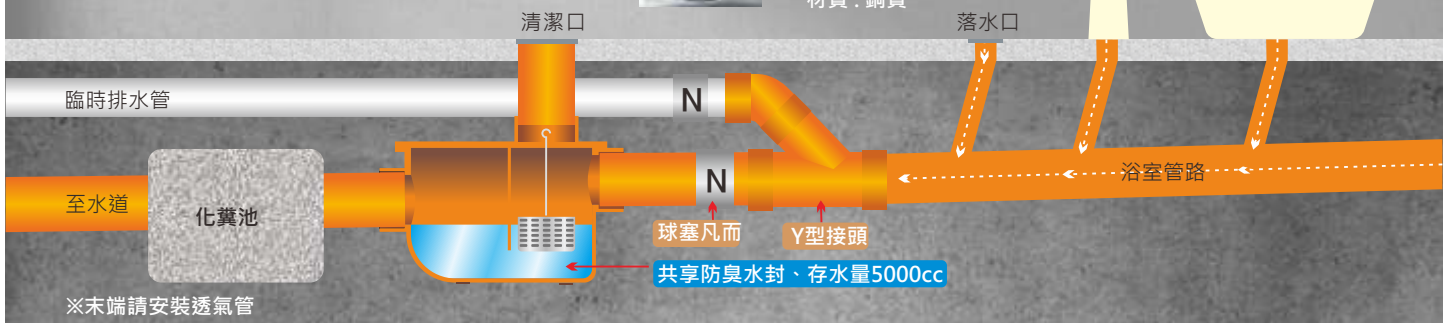
規格：進水口4"、出水口4"、落水口5"

內附：清潔提籠

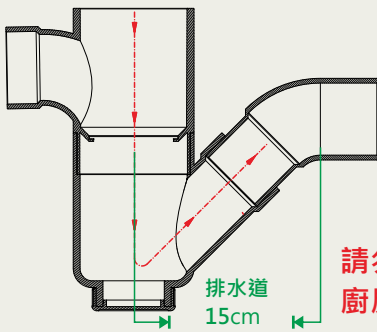
埋入式 (透天屋專用)



銅質 配件搭配  
型號：PK550方形清潔口  
尺寸：14.5x14.5cmx5"  
材質：銅質







ERIC 雅麗家

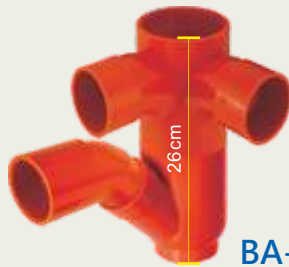
總存水彎特點總彙

整體結構採Y型流水原理設計 (排水道15公分)  
符合流體力學排水順暢，具有自清功能，不卡汙泥。

請勿使用在  
廚房排水區



BA-111

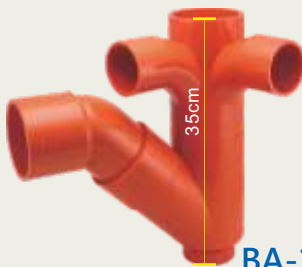


BA-112

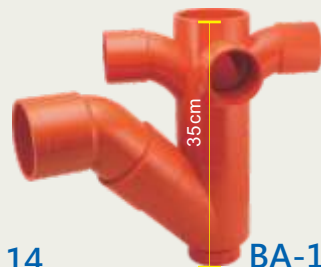
防臭總存水彎規格:

BA-111、BA-112

總高度26cm、出水口2"、總存水量1000CC、  
水封深度6cm、有效水量600cc、防臭時間約2個月。



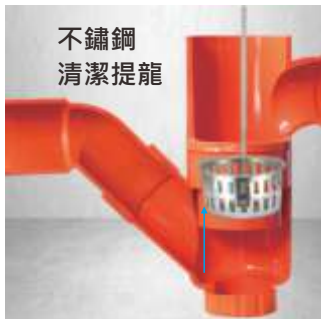
BA-114



BA-115

BA-114、BA-115

總高度35cm、出水口3"、總存水量1500cc、  
水封深度6cm、有效水量900cc、防臭時間約3個月。



不鏽鋼  
清潔提籠



不鏽鋼  
隔音板

- ◆ 內附有不鏽鋼小提籠做當層樓清潔雜物。
- ◆ 地板排水內部附有不鏽鋼隔音板，它具有雙重消音效果，所以使用本產品完全無噪音。
- ◆ 重要是價格很親民。

非常感謝豐呂建設王森生協理，對我們公司提供非常俱前瞻性有功能的防臭總存水彎。

配件搭配、型號：PK521 方便搭配3"口徑防臭總存水彎使用



PK521-A 直條  
11cmx11cm 3"



PK521-B 網狀  
11cmx11cm 3"



PK521-C 石材  
11cmx11cm 3"



PK521-D 波浪  
10cmx10cm 3"



PK521-E 線框  
11cmx11cm 3"

銅質



PK521-K 隔音板  
8.5cmx8.5cm +上不來

安裝示意圖



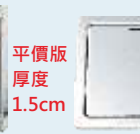
清潔提籠



※提籠鐵桿  
長度可訂製



PK521-P 直條  
11cmx11cm 3"  
14cmx14cm 4"



PK521P-A  
11cmx11cm 3"  
14cmx14cm 4"



PK521P-B  
11cmx11cm 2"



PK521P-C  
11cmx11cm+上不來



PK521P-E  
10cmx10cm 3"

銅質

## BA113 高頸 防臭總存水匯流盒

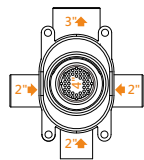
集合衛浴間排水管路，水封持久檢修方便、  
隔絕臭味、過濾異物排水量大、無噪音。



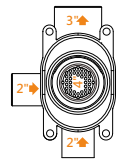
**埋入式安裝**  
出水端請安裝透氣管

備註：因底部無排污清潔口，在施工中請謹慎注意污物的堵塞。

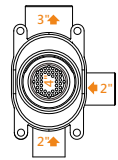
### 高頸匯流盒 (埋入式安裝)



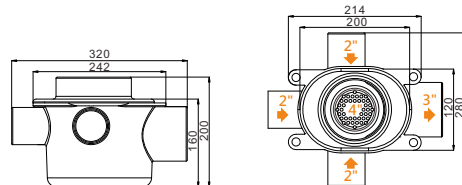
**BA113**  
高頸 (三進一出)



**BA113-左**  
高頸 (二進一出)



**BA113-右**  
高頸 (二進一出)



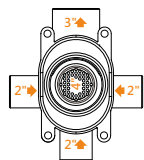
## BA113A 短頸 防臭總存水匯流盒



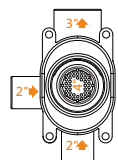
**埋入式安裝**  
出水端請安裝透氣管

備註：因底部無排污清潔口，在施工中請謹慎注意污物的堵塞。

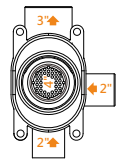
### 短頸匯流盒 (埋入式安裝)



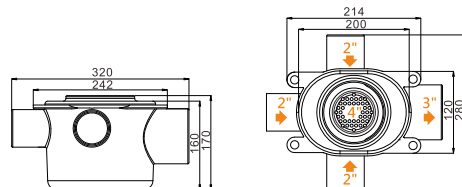
**BA113A**  
短頸 (三進一出)



**BA113A-左**  
短頸 (二進一出)



**BA113A-右**  
短頸 (二進一出)



### BA113A 施工步驟



1. 防臭總存水匯流盒，安裝在板模上



2. 臨時插接5"排水管，阻擋水泥漿。



3. 臨時安裝排水管封蓋以阻擋防水膠





# BA113B 高頸 防臭總存水匯流盒



選購本產品，建議改用 35頁，型號 BA121B

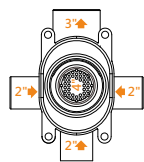
吊管式安裝

方便又省時好配件  
**預埋螺絲定位板**  
 方便在樓下天花板安裝全牙螺絲桿，平穩固定匯流盒。(贈送品)

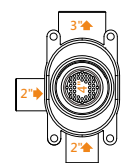


**體積輕小，安裝容易**  
 不用安裝全牙螺絲桿也可方便調整角度，施工安裝更為彈性。

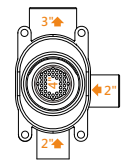
## 高頸匯流盒 (吊管式安裝)



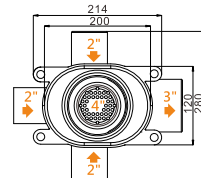
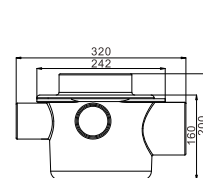
**BA113B**  
高頸 (三進一出)



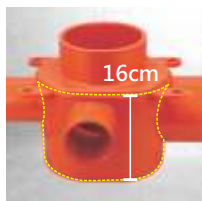
**BA113B-左**  
高頸 (二進一出)



**BA113B-右**  
高頸 (二進一出)



## 防臭總存水匯流盒、功能說明



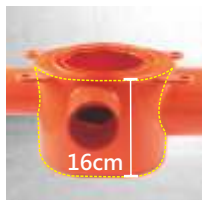
**所佔空間更小**  
 盒身高度僅16公分  
 做好洩水坡度，避免管內淤積，增加室內使用高度。



**埋入式安裝**  
 適合安裝樓層板厚度20公分以上的空間，即可直接埋管施工。



**吊管式安裝**  
 安裝空間小，搭配四個螺絲孔使用U型螺絲或全牙螺絲平穩固定於天花板



**16公分盒身高**  
 匯流盒身高度僅16公分。  
 增加室內使用高度空間，減少壓迫感



**邊溝施工規劃**  
 二進一出切邊設計分左邊進或右邊進可貼近牆面做邊溝施工規劃。



**避免壁癌產生**  
 短頸式4"落水口位置，研發暗排水導溝功能，導引排放積水，避免壁癌。



**集合排水管路**  
 連接浴室所有排水管，處集中過濾異物雜質，再由單一出水口快速排放。



**水封防臭更持久**  
 \*總存水量 1250cc  
 \*有效水封 700cc  
 防臭時效二個月避免因水蒸而破封。



**避免水管阻塞**  
 不銹鋼清潔網可過濾異物雜質，住戶可在自家樓層做清潔的動作。

## 配件搭配、型號：PK521 方便搭配4"口徑總存水匯流盒使用



PK521-F 直條 14cmx14cm 4"



PK521-G 網狀 14cmx14cm 4"



PK521-H 石材 14cmx14cm 4"



PK521-I 波浪 12cmx12cm 4"



PK521-J 線框石材 14cmx14cm 4"



PK521-K 隔音板 11cmx11cm+上不來



PK555 磁磚清潔口 14x14x4.5cm 4"



PK550 方形清潔口 12cmx12cm 4"

## 清潔提籠

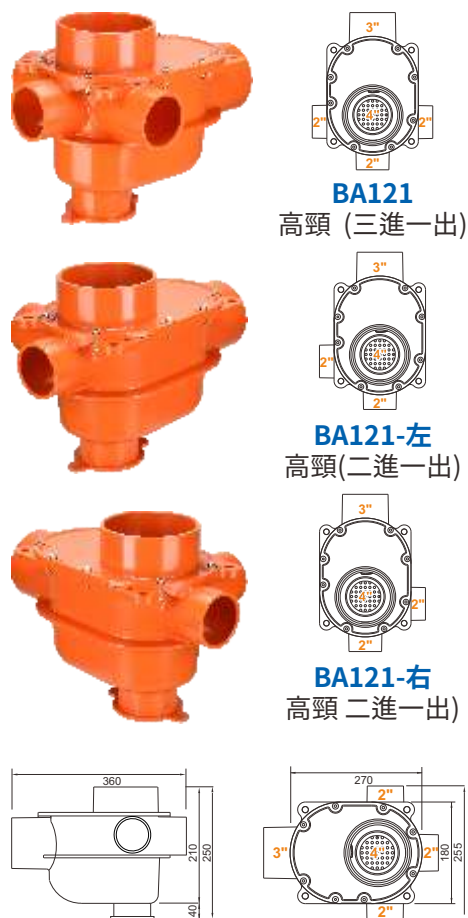


※提籠鐵桿長度可訂製

# BA121 高頸 防臭總存水匯流盒



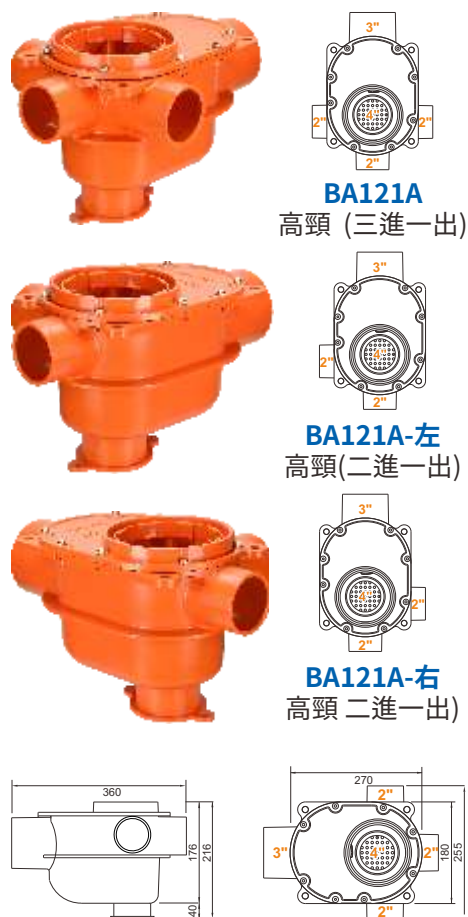
## 高頸匯流盒 (埋入式安裝)



# BA121A 短頸 防臭總存水匯流盒

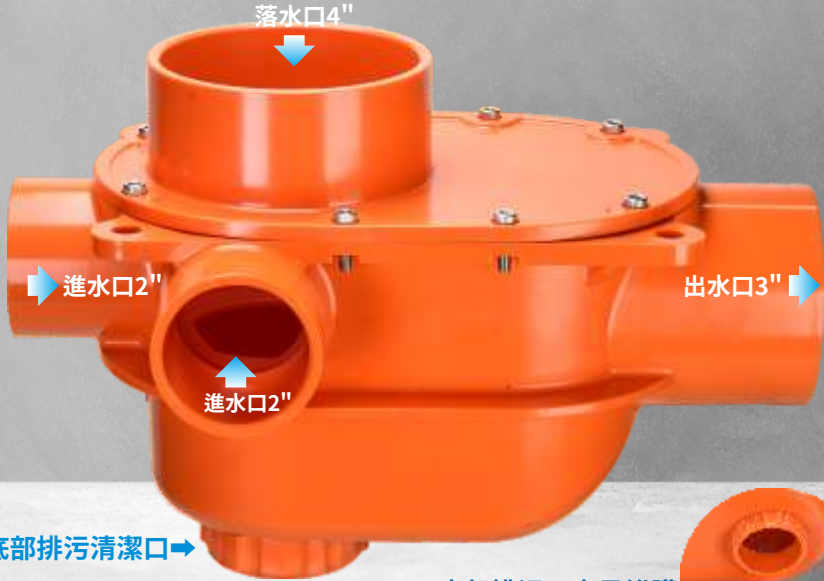


## 短頸匯流盒 (埋入式安裝)





# BA121B 高頸 防臭總存水匯流盒

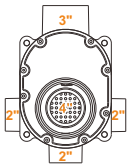


底部排污清潔口→

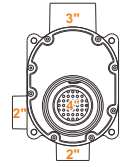
### 底部排污、容易維護

底部有清潔口，施工中請打開底蓋，預防異物堵塞淤積，完工後上膠油封閉

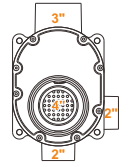
### 高頸匯流盒 (吊管式安裝)



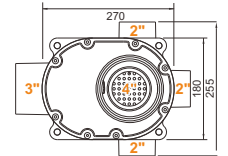
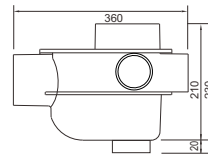
**BA121B**  
高頸 (三進一出)



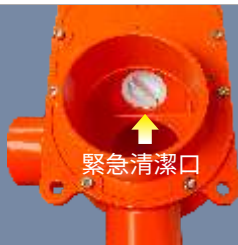
**BA121B-左**  
高頸 (二進一出)



**BA121B-右**  
高頸 (二進一出)



### 創新獨特功能 緊急清潔口



緊急清潔口

1. 主幹管出現堵塞打開緊急清潔口



2. 使用高壓水柱清洗機或通管機  
解決水管阻塞的問題



### 排污 架高底座配件

#### 安裝步驟:

1. 安裝排污架高底座於施工樓層  
方便板模進行鋼筋紮綁作業。



2. 組合安裝匯流盒進行灌漿作業。



3. 拆模經修飾  
面後，安裝底  
部排污口兩個  
管塞頭 (在施  
工階段可選擇  
安裝一個或兩  
個管塞頭)



第一層管塞頭

橡膠墊圈

第二層管塞頭

4. 組合完成品



配件搭配、型號: PK521 方便搭配4"口徑總存水匯流盒使用



PK521-F 直條  
14cmx14cm 4"



PK521-G 網狀  
14cmx14cm 4"



PK521-H 石材  
14cmx14cm 4"



PK521-I 波浪  
12cmx12cm 4"



PK521-J 線框石材  
14cmx14cm 4"



PK521-K 隔音板  
11cmx11cm+上不來



PK555 磁磚清潔口  
14x14x4.5cm 4"



PK550 方形清潔口  
12cmx12cm 4"

### 清潔提籠



※提籠鐵桿  
長度可訂製

**神盾 BA123 高頸防臭總存水匯流盒**

落水口4" (5cm)  
吊管固定螺孔  
進水口2" (6.8cm)  
進水口2" (18cm)  
出水口3" (9.8cm)  
排水道14cm

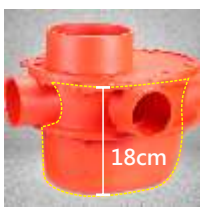
排水釋氣孔  
清潔孔  
緩坡斜角  
不銹鋼清潔網  
阻水板

**埋入式安裝** 備註：因底部無排污清潔口，在施工中請謹慎注意污物的堵塞

高頸匯流盒 (埋入式安裝) 出水端請安裝透氣管

**BA123** 高頸 (三進一出)  
**BA123-左** 高頸 (二進一出)  
**BA123-右** 高頸 (二進一出)

2" 3" 2" 200  
260 114 60 97.82  
40mm 排水口



**所佔空間更小**  
匯流盒高度僅18公分，落實橫管坡度設計，避免管內淤積，增加室內高度空間，減少壓迫感



**緊急清潔孔**  
創新獨特的緊急清潔孔功能，當水管尾端阻塞時，可提供緊急檢修疏通。



**邊溝施工規劃**  
二進一出切邊設計分左邊進或右邊進可貼近牆面做邊溝施工規劃。



**埋入式安裝**  
適合安裝樓層板厚度25公分以上的空間，即可直接埋管施工。

**臨時攔砂網**  
底部無清潔口，在施工時請務必放上臨時攔泥砂蓋，避免污泥廢水流入存水區造成淤積阻塞，施工完後請將攔砂網取出。

貼心配件

配件搭配、型號：PK521 方便搭配4"口徑總存水匯流盒使用

PK521-F 直條 14cmx14cm 3" 14cmx14cm 4"	PK521-G 網狀 14cmx14cm 3" 14cmx14cm 4"	PK521-H 石材 14cmx14cm 4"	PK521-I 波浪 12cmx12cm 4"	PK521-J 線框石材 14cmx14cm 4"	PK521-K 隔音板 11cmx11cm+上不來	PK555 磁磚清潔口 14x14x4.5cm 4"	PK550 方形清潔口 12cmx12cm 4"

# 神盾

## BA123A 短頸 防臭總存水匯流盒

**埋入式安裝**

\*備註：因底部無排污清潔口，在施工中請謹慎注意污物的堵塞。

**BA123A 施工步驟**

1. 防臭總存水匯流盒，安裝在板模上
2. 臨時插接5"排水管，阻擋水泥漿。
3. 臨時安裝排水管封蓋以阻擋防水膠

BA108 管蓋、尺寸：4"

短頸匯流盒 (埋入式安裝) 出水端請安裝透氣管

**BA123A** 短頸 (三進一出)

**BA123A-左** 短頸 (二進一出)

**BA123A-右** 短頸 (二進一出)

**★避免壁癌產生**  
埋入式安裝4"落水口位置，研發導水溝渠功能，導引排放砂漿層間的涵水讓壁面不產生壁癌

**水封防臭更持久**  
\* 總存水量 2000cc  
\* 有效水封 1200cc  
\* 防臭時效二個半月之久避免因水蒸發作用而破封。

**臨時攔砂網**  
底部無清潔口，在施工時請務必放上臨時攔泥砂蓋，避免污泥廢水流入存水區造成淤積阻塞，施工完後請將攔砂網取出。

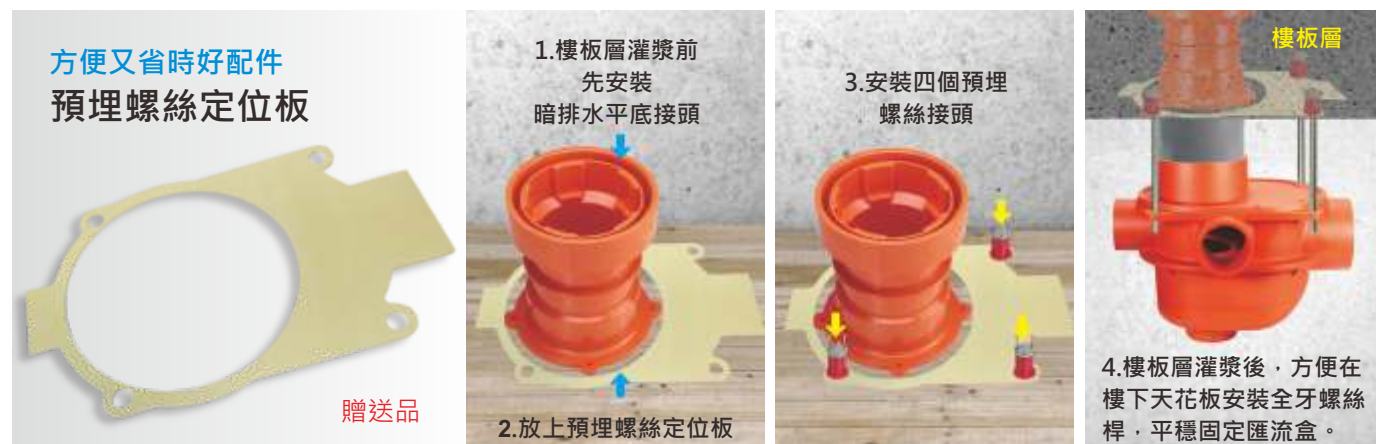
**所佔空間更小**  
匯流盒高度僅18公分，落實橫管坡度設計，避免管內淤積，增加室內高度空間，減少壓迫感

**邊溝施工規劃**  
二進一出切邊設計分左邊進或右邊進可貼近牆面做邊溝施工規劃。

**貼心配件**

配件搭配、型號：PK521 方便搭配4"口徑總存水匯流盒使用

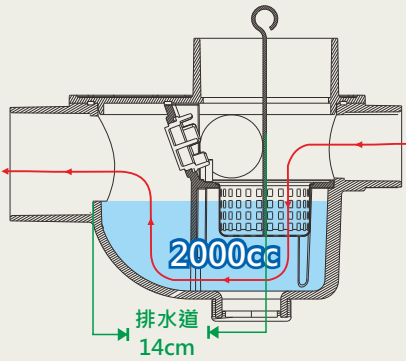
PK521-F 直條 14cmx14cm 3" 14cmx14cm 4"	PK521-G 網狀 14cmx14cm 3" 14cmx14cm 4"	PK521-H 石材 14cmx14cm 4"	PK521-I 波浪 12cmx12cm 4"	PK521-J 線框石材 14cmx14cm 4"	PK521-K 隔音板 11cmx11cm+上不來	PK555 磁磚清潔口 14x14x4.5cm 4"	PK550 方形清潔口 12cmx12cm 4"



配件搭配、型號：PK521 方便搭配4"口徑總存水匯流盒使用



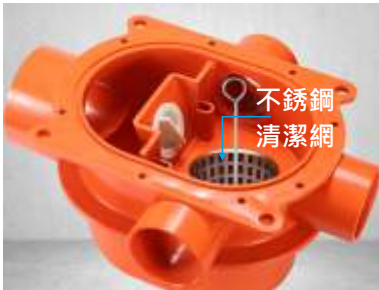




## BA123系列 多功能總存匯流盒 特點總彙

1. 整組採U型流水結構設計 (排水道14公分) 符合流體力學功能  
排水順暢 它具有自清功能, 所以不卡汙泥 (2"進水3"出水)。

總存水量2000cc, 有效水封1200cc, 防臭時效超過二個半月



不銹鋼  
清潔網



不銹鋼  
隔音板

2. 內附有不銹鋼小提籠做當層樓清潔雜物, 地板排水內部更附有不銹鋼隔音板, 它具有雙重消音效果, 所以使用本產品靜悄悄無噪音。

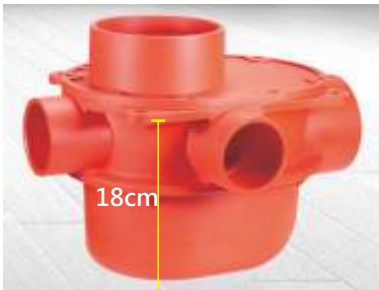


3. 規格有:

埋入式: BA-123、BA-123A

明管式: BA-123B

更有貼牆邊溝計劃 (二進一出)  
切邊規格、款式多樣、多種選擇。



18cm

4. 總存匯流盒規格

**BA-123 埋入式**

- ◆ 盒體高度18cm, 非常適用在降板區。
- ◆ 底部無清潔口, 在施工時請務必放上臨時攔泥砂蓋, 避免汙泥廢水流入存水區造成淤積阻塞, 施工完後請將攔砂網取出。



臨時攔砂網

貼心  
配件



暗排水導溝

落水口4"

18cm

**BA-123A 埋入式**

1. 盒身高度18cm, 4"落水口處, 設有獨創暗排水導溝, 能疏導沙漿層之涵水, 不產生壁癌。
2. 創新獨特的緊急清潔孔功能, 當水管尾端阻塞時, 可提供緊急檢修疏通。

(不可連結洗衣機、洗菜槽與便器)



緊急清潔孔



18cm

汗水清潔口


**BA-123B 明管式**

1. 底部設計有汗水清潔口, 施工中先打開底蓋。
  2. 安裝臨時廢水轉接頭, 將臨時排水管插入可疏導汙泥廢水。
- ◆ 盒體高度 18cm 不佔屋頂空間。

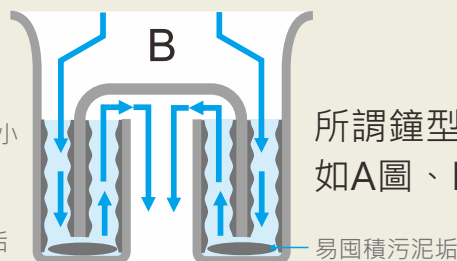
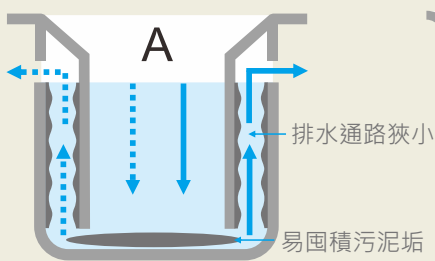


汗水清潔口

關於台灣區水管工業工程同業公會會員 君新研發之存水式樓板接頭（中華民國專利證書新型第一二二二七八九號）是否可替代建築物排水系統之存水彎乙案之審查意見

<p>二、本件研發案由構造視之應與鐘型存水彎（BELL TRAP）相同，依一九九〇年 BOCA NATIONAL PLUMBING CODE 資料（如附件二）顯示，BELL TRAP 係屬其列舉禁止使用之 TRAP 種類之一。另日本資料集成第六冊（如附件三）中亦指出 BELL TRAP 禁止使用。</p>		<p>三、依照 ENGINEERED PLUMBING DESIGN 資料（如附件一）說明，存水彎（TRAP）應符合以下特性：</p> <ol style="list-style-type: none"> <li>1. 可自行清除。</li> <li>2. 內部平滑。</li> <li>3. 無活動部分或隔板。</li> <li>4. 要有二英寸以上之水封。</li> <li>5. 要有清潔口。</li> </ol> <p>本件研發案構造與前述存水彎特性均不相符。</p>
<p>二、本件研發案由構造視之應與鐘型存水彎（BELL TRAP）相同，依一九九〇年 BOCA NATIONAL PLUMBING CODE 資料（如附件二）顯示，BELL TRAP 係屬其列舉禁止使用之 TRAP 種類之一。另日本資料集成第六冊（如附件三）中亦指出 BELL TRAP 禁止使用。</p>	<p>一、本案之存水式樓板接頭係新研發之產品，經查國外早有相同之產品，需審慎考量是否涉及專利問題（附件一）。</p> <p>二、本案之存水式樓板接頭為活動式零件設計，但美國 Nation plumbing code 第 5.3.6 節規定 Bell Tray 不可使用活動式零件，以免造成水封失效（附件二）。</p> <p>三、根據美國 Nation plumbing code 第 7.15.1 節規定樓板落水頭需附存水彎（Tray）且應有 3 英寸以上之水封，本案之產品不符規定（附件三）。</p> <p>四、為維持良好水封，水路自清作用及水路通暢，存水彎需滿足以下數個要求，但本產品量杯下之水封底部自清作用不甚通暢，易積沈澱物；量杯與內外壁形成之排水通路狹小，易造成阻塞，不符合要求，且國外早以規定不可使用 Bell Tray 式存水彎（附件四）。</p>	

君長林益厚



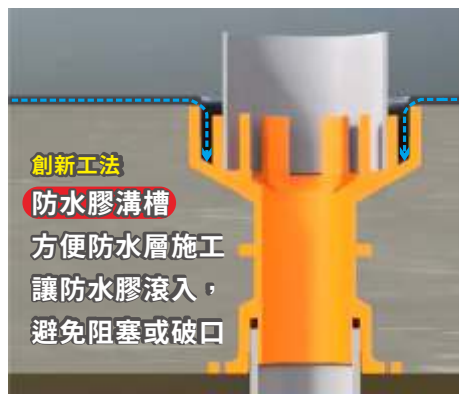
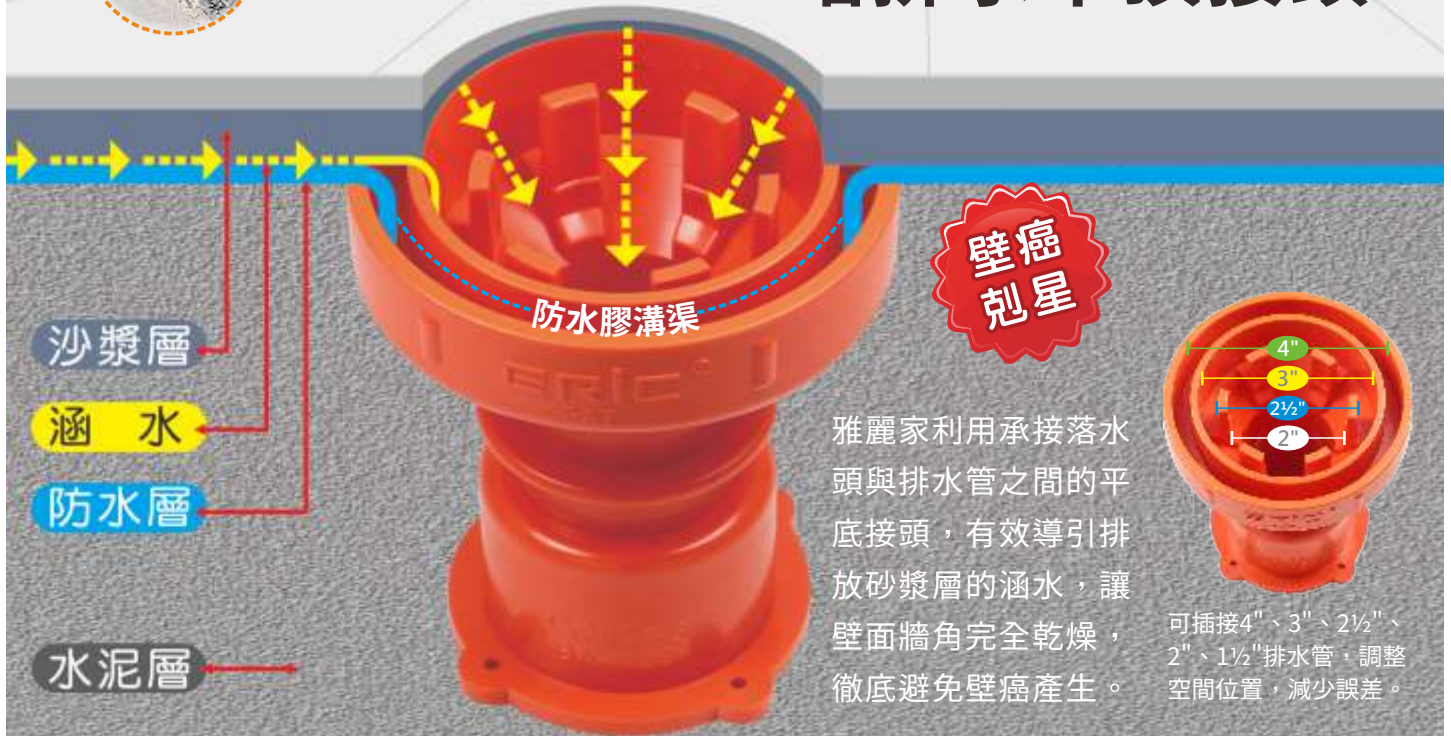
所謂鐘型結構線圖  
如A圖、B圖

以上僅提供參考



浴室生壁癌  
不算是豪宅！

## 創新研發一勞永逸的壁癌防治工法 暗排水平頂接頭



**BA129-A**  
口徑：3"S  
(搭配總存水彎專用)  
材質：PVC



**BA129-A**  
口徑：4"S  
(搭配總存水彎專用)  
材質：PVC

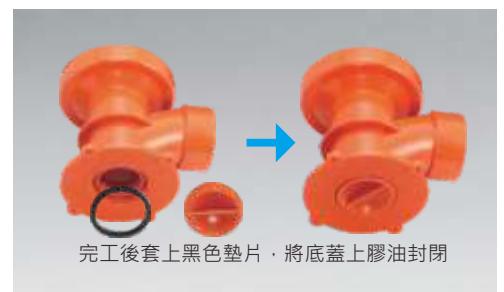
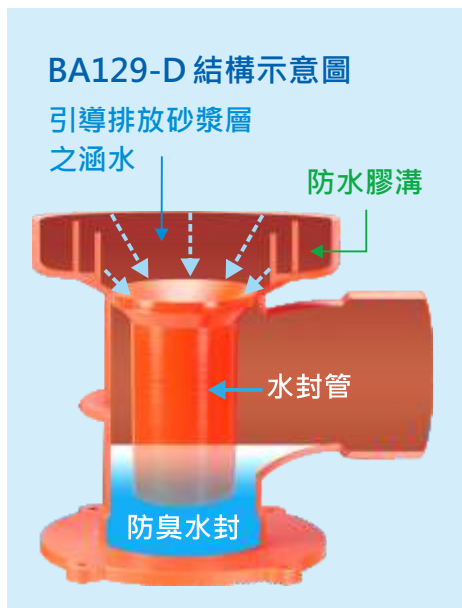
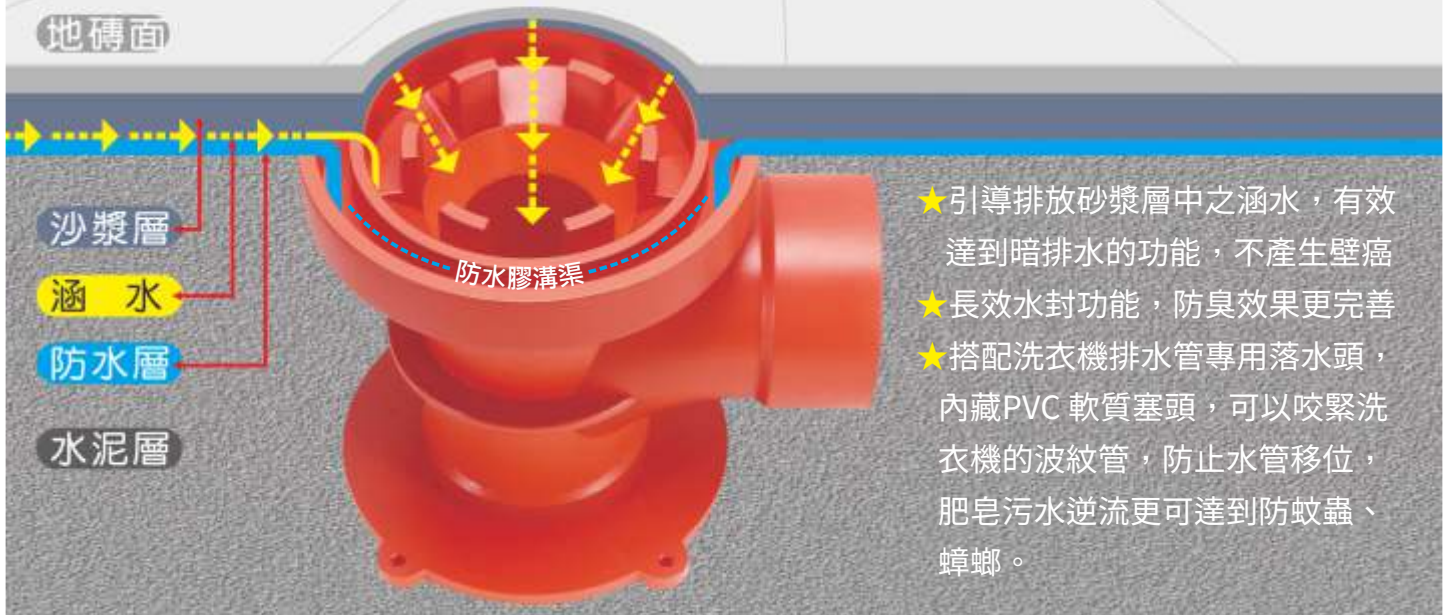


**BA129-B**  
口徑：3"x2" T  
(搭配總存水彎專用)  
材質：PVC

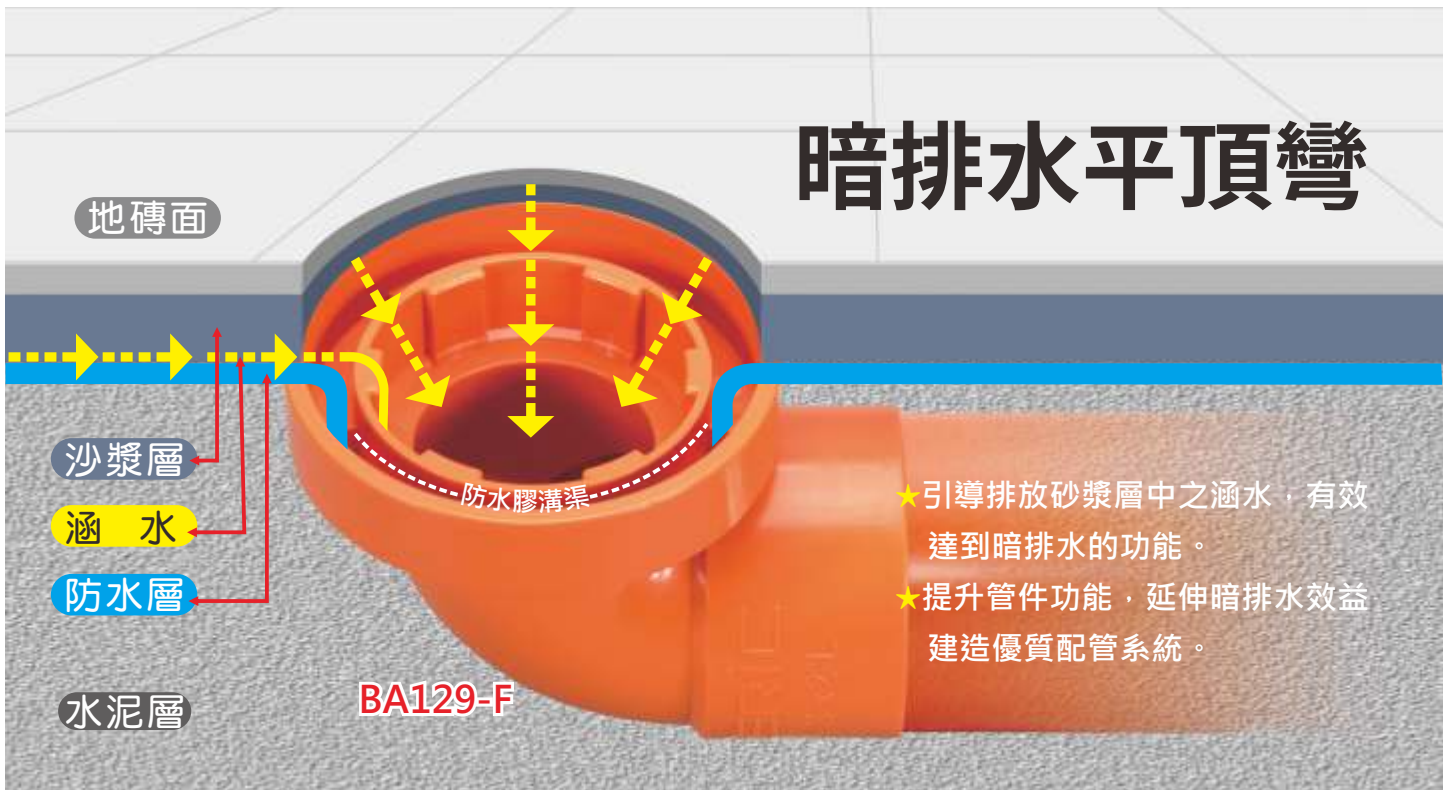


**BA129-C**  
口徑：3"x2½"x2"S  
材質：PVC

## 2 1/2" x 2" 暗排水防臭順水T

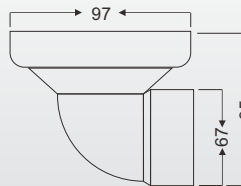


# 暗排水水平頂彎



## BA129-F

暗排水水平頂彎  
口徑：2"或2½"  
材質：PVC



## 鋼承板暗排水水平頂接頭

- ★ 配合鋼承板鋪設快速提升配管功能，延伸暗排水效益，建造優質配管系統。
- ★ 引導排放砂漿層中之涵水，有效達到暗排水功能。



BA129-G  
口徑：2" S  
材質：PVC



BA129-G  
口徑：3" S  
材質：PVC



BA129-G  
口徑：4" S  
材質：PVC

## BA129-J 暗排水平頂組合接頭



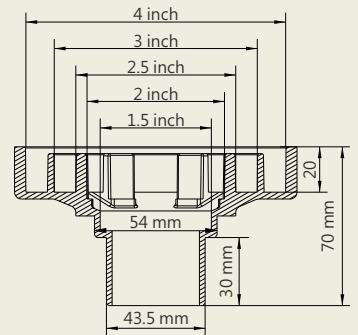
## BA129-H 暗排水平頂底座



## BA129-K 暗排水平頂接頭-裝修用

舊屋浴室裝潢翻修專用

- ◆ 在做防水之前，直接插入排水口內，排除地板濕底的含水，避免白華和牆角壁癌產生。
- ◆ 方便防水層施工，避免阻塞或破口。



適用：1½" A管、2" W管  
材質：PVC塑膠



**BA129L 管蓋** 尺寸: 2"、3" 4" · 材質: PVC **新品**



**BA1290-1 提管蓋**

尺寸: 2" 材質: PVC  
 輕鬆拿取的提把設計，內附止水墊圈，可以快速的完成防水和試水的步驟。  
 在施工時防止異物流入管內避免堵塞。



**BA1290-2 提管蓋**

尺寸: 2" 材質: PVC



組合示意圖

組合示意圖



**BA129 提管蓋** 尺寸: 3" 4" · 材質: PVC



**BA1290-2 平面防護蓋**

尺寸: 2" 3" 4" · 材質: PVC  
 施工時防止異物流入管內避免堵塞



**新品**

組合示意圖



BA129M **新品**

## 防水膠導流板(洩盤)

尺寸：3" 4" 5"、材質：PVC

三件式



產品組合應用

BA129N **新品**

## 馬桶專用平頂接頭

樓板接頭完整貼合，防止防水層破口造成漏水，避免防水膠流入管內，影響排水順暢度。

適用地點：

搭配塑膠管明管使用，適用於馬桶排水。

尺寸：4"、材質：PVC



馬桶專用



防水膠溝渠



產品組合應用



BA103

# 排水管逆止閥

容易安裝，防止逆流

- ◆防止淹水時，雨水與異物從下水道倒灌屋內。
- ◆阻擋老鼠、害蟲入侵，避免成為躲藏空間的家。



順水流出，閥門開啟



水源停止，閥門關閉

尺寸：2" 3" 4" 5"

材質：PVC塑膠



## BA314-C 偏心管修飾件

將修飾蓋預埋在管道口，待水泥抹勻成形，就可形成一個完整的管道口，材質堅固耐用，可重複使用。

口徑尺寸：3"



7cm



打造全新浴室機能新主張！

# 靜音換氣扇



阻風

靜音

除臭

TV358 (普型)

3年 台灣製造 全機保固



逆風門

### 1. 防止倒灌冷風

出風口採逆風門設計，風扇靜止時，逆流板可防止屋外強烈冷風由通風管道倒灌。



### 2. 阻絕異味、蚊蟲

有效阻絕大樓管道間異味、蚊蟲、灰塵流入室內，一次解決您的困擾。



### 3. 低損耗、很省電

台製培林馬達，閉極式滾珠軸承磨擦係數低壽命長，可維持高運轉、低損耗、很省電。(一分鐘約900次轉速)



### 4. 超靜音、高運轉

採用閉極式馬達，多翼式風扇可達到低音量高排氣的效果，噪音值約：

平常狀況：29分貝

啟動狀態：42分貝



規格：2~3坪 (浴室、洗手間)

◆安裝尺寸：210X210X170 mm

◆出風口尺寸：4" (100mm)

◆最大排風量：110 m<sup>3</sup> / hr

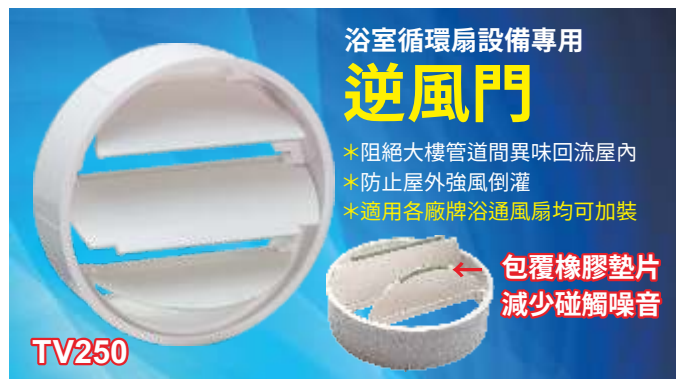
◆最大靜壓：9 mmAq

◆噪音值：約42 dB

◆動力源：台製培林馬達

◆使用電源：AC110V/60Hz (220V以上規格為訂製品)

◆消耗電功率 22W



浴室循環扇設備專用

## 逆風門

\*阻絕大樓管道間異味回流屋內

\*防止屋外強風倒灌

\*適用各廠牌浴通風扇均可加裝

包覆橡膠墊片 減少碰觸噪音

TV250

全台唯一 **浴室、鞋櫃間專用**

# 延遲 定時 換氣扇

阻風

靜音

排濕

除臭



TV355 (多功能)

3年 台灣製造 全機保固



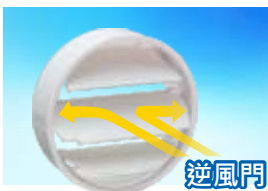
## 1. 保養浴室，從換氣開始

關燈離開後，出廠預設持續抽風10分鐘，將浴室內的空氣排出，確實達到換氣的效果，有效降低室溼度與異味。



## 2. 連續換氣，除濕防霉

洗澡後浴室充滿濕氣，更是霉菌滋生的溫床，必須延長換氣才不會產生濕氣、霉菌。本產品可設定，連續換氣2小時後，將風扇馬達及室內燈光同時做完全斷電，達到省電除濕、防霉最佳效果。



## 3. 防止倒灌風、阻絕異味

- ◆ 風扇靜止時，逆風門可防止屋外強烈冷風由通風管道倒灌。
- ◆ 有效阻絕大樓管道間異味、蚊蟲流入室內的問題與困擾。



## 4. 低損耗、很省電

台製培林馬達，閉極式滾珠軸承磨擦係數低壽命長，可維持高運轉、低損耗、很省電。  
(一分鐘約900次轉速)



## 5. 超靜音、高運轉

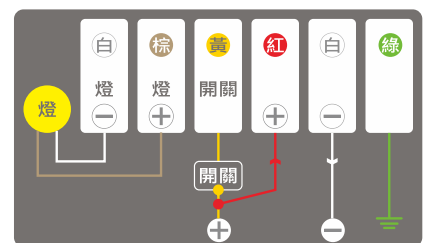
採用閉極式馬達，多翼式風扇可達到低音量高排氣的效果，噪音值約 **啟動狀態：42分貝**

## 雅麗家延遲定時換氣扇運作數據 (測試坪數：2坪)

	溫度	相對濕度	水蒸氣	濕度百分比
平常狀態	30	63.7	22.3	
沐浴後	30.6	92.6	29.2	100%
沐浴後90分	29.8	73.7	24.8	79.50%

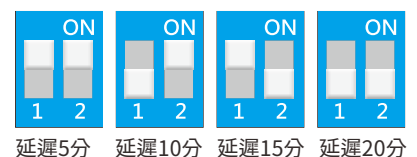
\*換氣扇效率：密閉空間運作90分鐘後，降低20.5%的濕度

## 歐規端子配線說明



## 延時開關調整方式

(出廠預設延遲10分)



規格：2~3坪 (浴室、洗手間)

◆ 安裝尺寸：210X210X170 mm

◆ 出風口尺寸：4"(100mm)

◆ 最大排風量：110 m<sup>3</sup> / hr

◆ 最大靜壓：9 mmAq

◆ 噪音值：約42 dB

◆ 動力源：台製培林馬達

◆ 使用電源：AC110V/60Hz  
(220V以上規格為訂製品)

◆ 消耗電功率 22W

## 逆風門TV250

防止倒灌風，阻絕煙味  
蚊蟲流入室內

DIY

包覆橡膠墊片  
減少碰觸噪音

關閉時

開啟時

三片式全開葉片設計，葉片輕盈低壓損。無動力時隨著重力自動密閉，有效避免外側的異味逆流。非傳統彈簧設計，無彈性疲乏的耗損和彈簧阻力等問題，降低故障的發生。

95mm

20°斜角重力閉合

三片式全開葉片

低故障·低風阻

### 雅麗家逆風門

隔絕有害物質於共通管道間外，保障家人的健康與衛生

密合度高  
避免惡臭與蚊蟲  
倒灌回流

葉片輕巧  
避免風阻影響  
排風更順暢

功能：

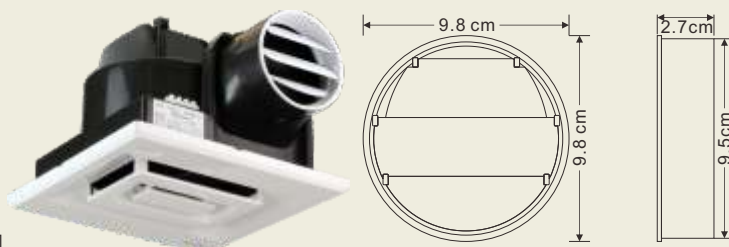
1. 阻絕大樓管道間異味回流屋內(管道間排氣)
2. 防止蚊蟲進入及屋外強風倒灌(當層排氣)
3. 讓屋內排風更順暢
4. 適用各廠牌浴室通風扇，均可安裝



#### 安裝方法

1. 安裝時，請先拆除原抽風機上的擋風板
2. 直接套入於通風口，安裝方便

● 口徑：  
適用於4" (95mm)出風口



● 尺寸：9.8X9.8X2.7cm ● 材質：ABS塑膠 ● 產地：台灣

## TV252 排油煙機逆止風門

活動葉片逆止風門，阻絕風管道間異味回流防止室外強風回灌及蚊蟲，灰塵進入，適用於95%以上的抽油煙機。



新品

尺寸:14.5x14.5x2.5cm

材質:不銹鋼

產地:台灣製造



排油煙機 / 開啟



排油煙機 / 關閉

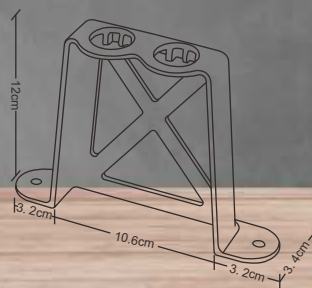
## BA128 新品

### CD管固定架

方便快速配線工作，僅需套入軟管即可固定，安全牢固，整潔美觀。

尺寸：17x12x3.4cm

材質：不銹鋼、產地：台灣



## BA126 CD管塞頭 新品

軟膠製造重複使用，不須塗抹膠水方便取下，隨手套上即可保護管路  
尺寸：1/2、3/4



## BA316 輕隔間伸縮套管



### 產品特色

1. 雙面伸縮設計，適用各種隔間牆厚度。
2. 不用切割套管，維持牆面與內管平整。
3. 修飾牆面管線預留口，包覆裸露缺口。
4. 穿管時，只需將圓形封蓋取下即可，免去二次修飾的麻煩。

### 安裝步驟1



### 安裝步驟2



### 安裝步驟3



### 安裝步驟4



### BA142 廚房用 風管修飾蓋

美化風管與牆壁接合處

6" 尺寸：面蓋20cm 口徑15cm 全長8.3cm  
 材質：ABS塑膠

### BA143 穿牆修飾圈

修飾牆面穿管預留口平整

6" 尺寸：面蓋17.4cm 口徑14.4cm 長0.5cm  
 材質：ABS塑膠

### BA312 冷氣管塞頭

平整修飾冷媒管預留口並包覆外圍裸露的缺口，免去二次修飾麻煩。

6" 新款式專利品

規格	A (面蓋)	B (口徑)	C (全長)	牌價
2"	86.5mm	56mm	62mm	25
2½"	107mm	72mm	72mm	30
3"	125mm	84.2mm	73mm	35
4"	168mm	108mm	99mm	80
5"	190mm	131mm	99mm	180
6"	200mm	155mm	75mm	220

# BA146 滑蓋式冷氣排水修飾蓋

簡約設計的修飾蓋版，施工簡便，外觀加分配合 1PBOX 修飾冷氣排水管，免除業者的困擾，提升住宅的品質。



### 產品特色:

1. 冷氣機排水測試時滑蓋式蓋片往上推將測試排水管插入測試完畢取出水管蓋片推回原位



3. 滑蓋式蓋片特色表面光滑平整方便上下開闔簡單使用又美觀



2. 產品背部呈現斜角凹槽設計斜，將排水軟管依斜角順勢導入排水管中



4. 當要使用時直接將橢圓孔打開，將排水軟管順勢插入橢圓孔中



### BA145 冷氣排水修飾盒

修飾分離式冷氣的排水管，搭配1聯BOX使用，清楚地標示排水口位置，安全美觀，品質優良。

尺寸：120mmx71mm / 搭配：1P-BOX  
產地：台灣 / 材質：PVC

### PQ266W 導流型屋頂通氣罩

導流型設計，利用氣流牽引加大流量，換氣更順暢。

尺寸：1½" 2"  
牌價：130 130

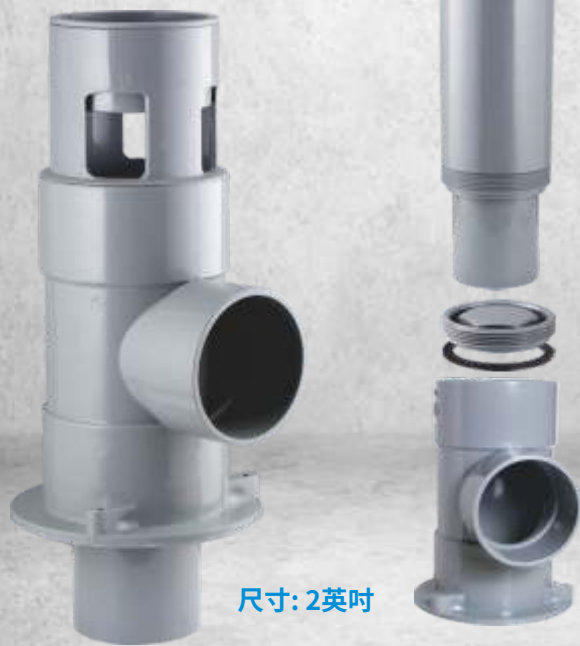
### PQ266 屋頂通氣罩

內附防蟲網，特殊造型，可併排使用，搭配各樓層獨立通氣管，方便安裝。

尺寸：2½" 3" 3½" 4"  
牌價：150 150 300 300

## BA100 臨時排水三通

施工時可作為臨時排水套管  
完工後亦可作正式排水彎管



### 1. 上部支撐接頭

排水管口徑不合時，  
可做為銜接支撐接頭，  
避免水管掉落到污泥  
排水管內



### 2. 污泥排水管

承接污泥水排放可阻  
擋污泥水流入正式排  
水管內，不會影響建  
案品質



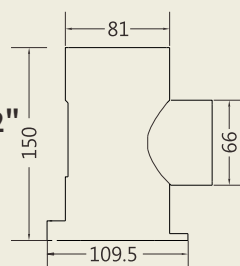
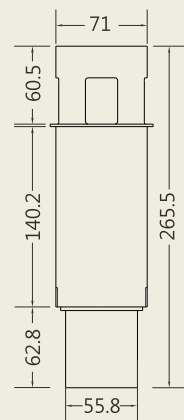
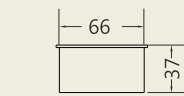
### 3. 六角塑膠牙塞

將內管長筒抽出以長  
統管當作工具，把六  
角塑膠牙塞和墊片旋  
轉逼緊



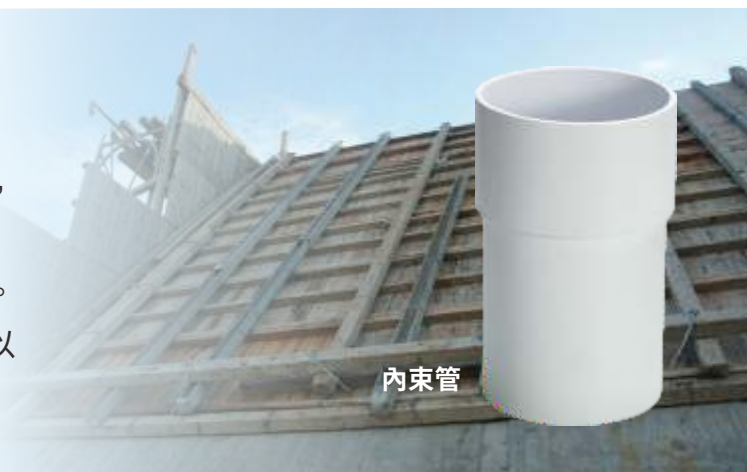
### 4. 異徑彎頭2½x2"

施工完成後2½x2"異  
徑彎頭就成為正式的  
排水彎頭



## BA314 預留套管接頭

1. 施工期間預留水管出口防止混凝土流入管內，  
可保護管路暢通，乾淨整潔。
2. 塗抹牆面時，套管周圍混凝土非常紮實平整。
3. 施工簡易快速，安裝拆除方便，預留套管可以  
重複利用。



新品  
預告

## 伸縮套管用 內束管 BA314-A

口徑尺寸：3"







## BA139 外壁偏心管

防止雨水倒灌，節省空間，讓排風更順暢。向下傾斜 45° 的結構，避免雨水倒灌，保護通風設備與裝潢。



規格	全長	高低差
3"	145mm	50mm
4"	145mm	25mm
5"	145mm	35mm
6"	145mm	35mm

- 全長145mm可在牆壁結構內完成，精準無偏差，無須犧牲天花板高度。

材質：PVC 產地：台灣



## BA140 新品 對位偏心管

- 大樓外牆在安裝通氣罩時，因孔位不直無法移動對齊而影響外觀。
- 對位偏心管以中心左右旋轉角度，可調整垂直對位，讓大樓整體外觀更一致，安裝方便、省時省工。



旋轉調整  
垂直對位



# 膨脹塞頭

防止堵塞，滿水測試，防水測試

## 產品特色

1. 可重複使用，操作簡單。
2. 利用膨脹產生的摩擦力，可快速封住排水管，預防人為因素造成堵塞。

規格：2" / 產地：台灣

材質：軟質塑膠、塑鋼

可用在地板排水測試，管內滿水位測試等功能



新品

BA104A 黃 (薄管用)

# 鐵金剛



BA104B 白 (厚管用)



## 排水測試

圓孔排水設計  
維持一定的，  
排水效果



## 滿水位測試

密封排水設計  
滿水位測試，  
有無漏水



## 使用步驟

1. 將膨脹塞頭套入排水管



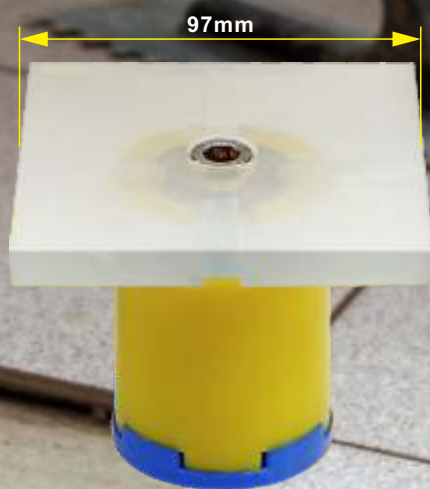
2. 使用0.8mm六角板手  
調整膨脹度，握裹力



3. 施工完成後，套上白  
色管蓋保護。

# 地板預埋栓

1. 貼磁磚時方便預留安裝落水頭位置
2. 水泥砂漿抹平的過程中，預防水泥廢水流進排水管



新品

BA104C 四角黃 (薄管用)  
四角白 (厚管用)

規格：2" / 產地：台灣  
材質：軟質塑膠，塑鋼



BA104D 圓形黃 (薄管用)  
圓形白 (厚管用)

規格：2" / 產地：台灣  
材質：軟質塑膠，塑鋼



1. 膨脹塞頭保護排水管  
別讓水泥殘渣掉入管內。



2. 預埋栓讓磚師傅貼磁  
時方便預留，安裝落水  
頭位置。



3. 貼完磁磚，直接取出  
地板預埋栓，嵌入地板  
落水頭

輕奢風格 · 時尚之選

# 通寶型防臭落水頭



## 落水頭配件、功能樣式

可依現場環境需求選擇排水配件，達到防蟲，防臭，好清理的效果。



### PK5962

#### 通寶型四角地板

凸面濾網，有效過濾毛髮污垢，維持排水順暢，方便清理。  
尺寸：9.5x9.5cm  
口徑：2"，1½  
材質：304不鏽鋼  
面蓋：1mm厚度



### PK4362

#### 通寶型防臭小丸子

利用水封達到阻絕蚊蟲異味，與病毒的傳播，效果不打折。  
尺寸：9.5x9.5cm  
口徑：2"  
材質：304不鏽鋼  
面蓋：1mm厚度



### PK5862

#### 通寶型逆閥門

利用水重力自動開關順水流出、閥門開啟水源停止，自動關閉  
尺寸：9.5x9.5cm  
口徑：2"，1½  
材質：304不鏽鋼  
面蓋：1mm厚度





古銅軸心才是正品

**ERIC**



**PC600**  
**PC600P (防水槌)**  
十字古典長栓



**PC602**  
**PC602P (防水槌)**  
**EF602 (省水)**  
十字靜音長栓(上配管專用)



**PC560**  
**PC560P (防水槌)**  
十字皮帶洗衣栓



**PC561**  
**PC561P (防水槌)**  
十字快速洗衣栓



**PC570**  
十字古典外牙洗衣栓  
(3/4"牙口)



**PC535**  
360旋轉十字長栓



**EF816**  
十字省水長栓



**PC600A**  
**PC600AP (防水槌)**  
古銅色十字長栓



**PC560A**  
**PC560AP (防水槌)**  
古銅色十字皮帶(軟管)龍頭



**PC561A**  
**PC561AP (防水槌)**  
古銅色十字快速洗衣栓



**PC535A**  
古銅色十字旋轉長栓  
(360旋轉)



**PC620A 特級**  
**EF620 (省水)**  
單把陶瓷自由栓



**PC610**  
**EF610 (省水)**  
十字古典自由栓



**PC610A 新品**  
**EF6610A (省水)**  
古銅色十字古典自由栓



**PC615**  
**EF615 (省水)**  
十字古典自由栓 (防水槌)



**EV510**  
洗衣機冷熱混合龍頭



**EV520** 洗衣槽混合龍頭  
**EV520Y** (洗衣栓出水口)



**EV535**  
沐浴混合龍頭



**PC530A 特級**  
陶瓷單把長栓



**PC550A 特級**  
陶瓷單把皮帶(軟管)龍頭



**PC545**  
特級雙口360°旋轉洗衣栓



**PC510**  
水晶陶瓷長栓



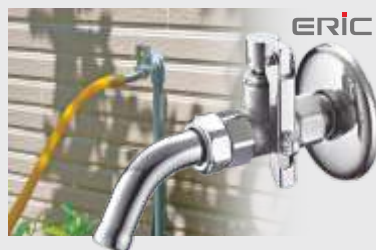
**PC530**  
陶瓷單把長栓



**PC540**  
雙口洗衣栓



**PC550**  
陶瓷單把皮帶(軟管)龍頭



**PD710**  
360°旋轉共用栓



**PD711**  
附鎖共用栓 (加長型)



**PD719**  
歐風三角凡而



**PD810**  
圓筒單把長栓

## PC545

### 雙口360°旋轉長栓

雙出水口，360°旋轉，陶瓷軸心  
古典外型，台灣製造，品質優良

口徑：1/2" 材質：銅  
表面：電鍍（符合CNS4157銅及銅合金及2級）  
高光金油面漆



拆下原接頭後  
即可接沖洗器



出水口角度可  
360°自由旋轉



接洗衣機給水  
口及套接彈性  
水管

## 尊爵黑十字長栓

陶瓷軸心，古典外型，台灣製造，品質優良



PF600 (陶瓷芯)  
PF600P (輪軸芯)  
十字古典長栓

新品



PF560 (陶瓷芯)  
PF560P (輪軸芯)  
十字皮帶長栓



PF561 (陶瓷芯)  
PF561P (輪軸芯)  
十字古典洗衣栓





**EF816**  **新品**

## 十字省水長栓

節約水資源好幫手，採噴霧狀出水，供水面積更大，洗的乾淨又環保，可省水達80%以上！

愛水是功德 節水是積得




**PG600 不銹鋼長栓**

- ◆無鉛毒、耐酸鹼、不腐蝕
- ◆精緻陶瓷軸心、輕巧耐用
- ◆古典優雅造型、品質優良


\*口徑：1/2" \*材質：不銹鋼  
\*製造：台灣製品

**新品**




## EF802 衛生陶瓷閥


- ★陶瓷軸心可使用50萬次以上
- ★避免二次感染，有效預防各類傳染病
- ★節省約四分之三的(75%)水量
- ★自行在家DIY更換，讓您便利又省錢



開關在出水口下方，用水時就可以清洗把手，避免二次感染，有效預防傳染病。



花灑式出水，清洗面積大，沖洗力強，可在不降低清洗效果的情況下節省75%水量



**安裝方式**

1. 使用扳手卸下起波頭
2. 安裝省水閥旋緊即可

**DIY包裝**

規格：採用M24×1外牙  
直徑：2.4公分

\*可安裝於各式廚房龍頭、面盆龍頭

## EF800

# 防疫衛生龍頭



- 1.開關在出水口下方，洗手的時候同時沖洗把手，避免二次感染，降低接觸病毒的風險。
- 2.清洗面積大，沖洗力強，出水口採噴射式花灑的出水方式，可在不降低清洗效果的情況下省75%的水量。
- 3.方便維修，內附逆止閥取下軸心即可止水。



## 衛生沖洗器

浴廁清理的好幫手，Q彈省力的按壓把手，小空間也可以有大應用。



EV 710-A  
不銹鋼



EV 710-B  
ABS鍍鉻





居家收納的好幫手

**EF852 金屬壁掛勾**

尺寸：高6.6x寬7.05x深4.48cm

材質：04不銹鋼、表面：氟碳烤漆

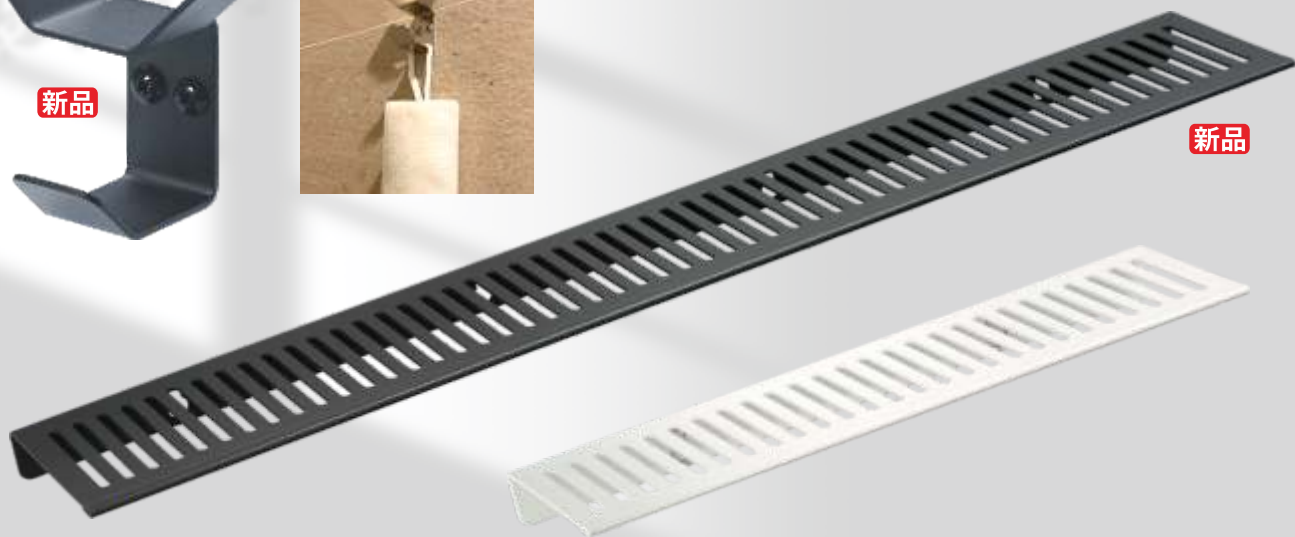
**PE851 浴室不銹鋼層板**

簡約格柵型設計，避免積水有效防滑，可增加掛勾，訂製長度、顏色。

尺寸：25x9cm、35x9cm、45x9cm、60x9cm

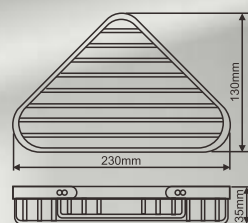
顏色：消光黑、平光白、表面：氟碳烤

材質：304不銹鋼

**EF733 三角籃** 新品

尺寸：23cm長x13cm寬x3.5cm高

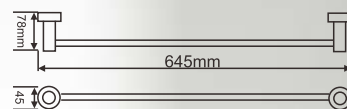
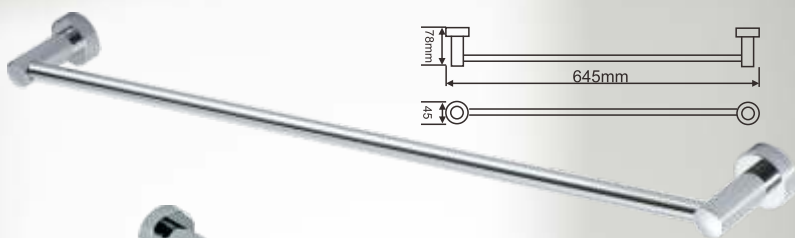
材質：不鏽鋼

**EF740 毛巾桿** 新品

簡潔設計，隱藏式螺絲，安裝簡單

尺寸：64.5cm長x7.8cm寬x4.5cm高

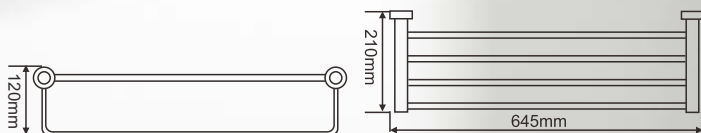
材質：銅，鋅合金，不鏽鋼管

**EF750 置物架** 新品

簡約雙層置物空間，讓浴室整齊乾淨！

尺寸：64.5cm長x21cm寬x12cm高

材質：銅，鋅合金，不鏽鋼管



## PF 980 SUS 高壓軟管

全程台灣製造，採用NO304  
不鏽鋼絲編織而成管內塑膠內管  
高溫耐壓，品質優良不易爆裂。

1/2牙 x 1/2管  
1/2牙 x 3/4管  
3/4牙 x 3/4管



## 電路配管零件

### BA144 BOX修飾蓋

超薄型的設計，僅僅1.5cm的厚度，  
避免泥沙阻塞BOX，也不會造成抹牆  
上的困擾。只要對準標示竿，就可找  
到正確位置，輕鬆完成修邊的動作。

(軟質) 1.5cm |↔|



## 給水配管零件

### BA292 (15cm) 蓮蓬頭水平固定片



### BA293 (10cm) 面盆水平固定片

10cm面盆固定架，在板模灌漿前  
將冷熱水管固定於木板上，確保  
拆模之後的冷熱水出水口位置



### BA147 止水長牙塞



### BA148 止水胖牙塞



### BA149 止水平頂牙帽

可以重複使用的塑膠牙塞，不用纏止洩帶  
就可以達到止水的作用，塑膠牙口的凹槽  
處附有止水皮只要轉進第三圈，就能達到  
止水，免用止洩帶。  
經過SGS認證，可耐水壓10~15公斤以上  
使用上更加安全方便。

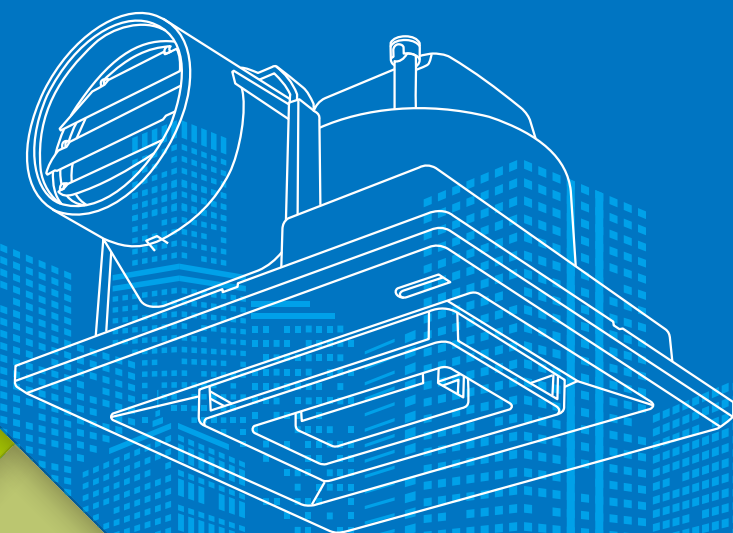
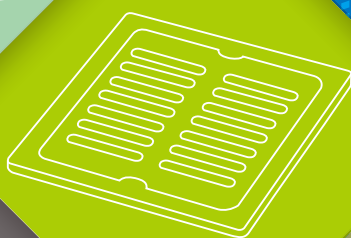
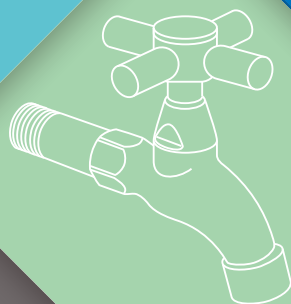
產品編號	頁次	產品編號	頁次	產品編號	頁次	產品編號	頁次	產品編號	頁次	產品編號	頁次
BA-100	54	EV-510	59	PG-600	61	PK-526B	6	PK-621	8	PQ-114A	22
BA-101	64	EV-520	59	PK-220	3	PK-527	6	PK-622	8	PQ-114AF	22
BA-103	47	EV-520Y	59	PK-220A	3	PK-527A	6	PK-623	8	PQ-124A	21
BA-111	29	EV-535	59	PK-225	3	PK-527B	6	PK-624	8	PQ-124AF	21
BA-112	29	EV-710-A	62	PK-225A	3	PK-528	7	PK-625	8	PQ-214A	22
BA-113	32	EV-710-B	62	PK-310	4	PK-531	10	PK-625A	8	PQ-214AF	22
BA-113A	32	PC-510	59	PK-310A	4	PK-532	10	PK-626	8	PQ-224A	21
BA-113B	34	PC-530	59	PK-315	4	PK-535	10	PK-627	8	PQ-224AF	21
BA-114	29	PC-530A	59	PK-315A	4	PK-535-1	10	PK-630	6	PQ-266	53
BA-115	29	PC-535	58	PK-320	5	PK-536	10	PK-630A	6	PQ-266W	53
BA-116	29	PC-535A	58	PK-320A	5	PK-5362	10	PK-630B	6	PQ-310	25
BA-117	30	PC-540	59	PK-325	5	PK-537	10	PK-640	6	PQ-310A	25
BA-118	30	PC-545	59	PK-325A	5	PK-5371	10	PK-640A	6	PQ-310F	25
BA-119	30	PC-550	59	PK-4362	57	PK-538	10	PK-640B	6	PQ-311	25
BA-119	30	PC-550A	59	PK-430	10	PK-538A	10	PK-641	6	PQ-3113B	14
BA-123	36	PC-560	58	PK-431	10	PK-539	10	PK-641A	6	PQ-312	25
BA-123A	37	PC-560A	58	PK-432	10	PK-541	9	PK-641B	6	PQ-313	14
BA-123B	38	PC-560AP	58	PK-435	10	PK-543	9	PKU-430	13	PQ-313A	14
BA-128	51	PC-560P	58	PK-435-1	10	PK-544	9	PKU-431	13	PQ-313B	14
BA-126	51	PC-561	58	PK-436	10	PK-545	9	PKU-432	13	PQ-313D	14
BA-129-A	41	PC-561A	58	PK-4362	10	PK-545-1	9	PKU-435	13	PQ-313E	14
BA-129-B	41	PC-561AP	58	PK-437	10	PK-546	9	PKU-436	13	PQ-313F	14
BA-129-C	41	PC-561P	58	PK-4371	10	PK-547	9	PKU-437	13	PQ-314A	23
BA-129-D	42	PC-570	58	PK-438	10	PK-548	9	PKU-438	13	PQ-314AF	23
BA-129-E	42	PC-600	58	PK-438A	10	PK-548A	9	PKU-438A	13	PQ-315	26
BA-129-F	43	PC-600A	58	PK-439	10	PK-549	9	PKU-439	13	PQ-316	26
BA-129-G	43	PC-600AP	58	PK-500	19	PK528D	9	PKU-510	13	PQ-317	26
BA-129-H	44	PC-600P	58	PK-505	19	PK630D	9	PKU-516	11	PQ-318	26
BA-129-J	44	PC-602	58	PK-510	10	PK-550	16	PKU-531	13	PQ-324A	21
BA-129-K	44	PC-602P	58	PK-515	14	PK-555	17	PKU-532	13	PQ-324AF	21
BA-129-L	45	PC-610	59	PK-515A	14	PK-560	8	PKU-535	13	PQ-325	25
BA-129-M	46	PC-610A	59	PK-515B	14	PK-565	8	PKU-536	13	TV-250	50
BA-129-N	46	PC-615	59	PK-515O	14	PK-570	8	PKU-537	13	TV-255	49
BA-129-O1	45	PC-620A	59	PK-515S	14	PK-580	9	PKU-538	13	TV-258	48
BA-129-O2	45	PD-710	59	PK-516	8	PK-581	9	PKU-538A	13	TV-252	51
BA-133	28	PD-711	59	PK-520	3	PK-582	9	PKU-539	13	TV-355	49
BA-139	55	PD-719	59	PK-520A	3	PK-585	9	PKU-541	12	TV-358	48
BA-140	55	PD-739	14	PK-521-A	31	PK-585-1	9	PKU-543	12	PK508	3
BA-140A	56	PD-739A	14	PK-521-B	31	PK-586	9	PKU-544	12		
BA-140B	56	PD-740	14	PK-521-C	31	PK-5862	9	PKU-545	12		
BA-140C	56	PD-740A	14	PK-521-D	31	PK-587	9	PKU-546	12		
BA-140D	56	PD-740S	14	PK-521-E	31	PK-5871	9	PKU-547	12		
BA-142	52	PD-740SA	14	PK-521-F	32	PK-588	9	PKU-548	12		
BA-143	52	PD-751	14	PK-521-G	32	PK-588A	9	PKU-548A	12		
BA-144	64	PD-752	14	PK-521-H	32	PK-589	9	PKU-549	12		
BA-145	53	PD-753	14	PK-521-I	32	PK-591	8	PKU-560	11		
BA-146	53	PD-753A	14	PK-521-J	32	PK-595	8	PKU-565	11		
BA-147	64	PD-754	14	PK-521-K3	31	PK-595-1	8	PKU-570	11		
BA-148	64	PD-754A	14	PK-521-K4	32	PK-596	8	PKU-580	12		
BA-149	64	PD-755	14	PK-521-P	31	PK-5962	8	PKU-581	12		
BA-292	64	PD-755A	14	PK-521-P-A	31	PK-597	8	PKU-582	12		
BA-293	64	PD-756	14	PK-521P-B	31	PK-5971	8	PKU-585	12		
BA-312	52	PD-757	18	PK-521P-C	31	PK-598	8	PKU-586	12		
BA-314	54	PD-758	14	PK-522	6	PK-598A	8	PKU-587	12		
BA-314-A	54	PD-790	18	PK-522A	6	PK-599	8	PKU-588	12		
BA-314-C	47	PD-810	59	PK-522B	6	PK-615	14	PKU-588A	12		
BA-316	52	PE-851	63	PK-522C	6	PK-615	15	PKU-589	12		
EF-733	63	PF-560	60	PK-523	6	PK-615A	14	PKU-591	11		
EF-740	63	PF-560P	60	PK-523A	6	PK-615A	15	PKU-595	11		
EF-750	63	PF-561	60	PK-523B	6	PK-615B	14	PKU-596	11		
EF-800	62	PF-561P	60	PK-525	3	PK-615B	15	PKU-597	11		
EF-802	61	PF-600	60	PK-525A	3	PK-615O	14	PKU-598	11		
EF-816	61	PF-600P	60	PK-526	6	PK-615O	15	PKU-598A	11		
EF-852	64	PF-980	64	PK-526A	6	PK-620	17	PKU-599	11		

### 感恩專業前輩，提供產品開發提意及寶貴意見

防臭按壓落水頭 / 陳學賢 先生  
外牆溢水口 / 陸府建設  
花台高腳落水頭 / 王進春 先生  
淺溝專用落水頭 / 陳建全 先生  
露台落水頭 / 賴信隆 先生  
總存水彎 / 王森生 先生  
暗排水平頂彎 / 安頂設計  
對位偏心管 / 吳仁富

延遲節能循環扇 / 曾瑞芳 先生  
浴室循環扇逆風門 / 劉金興 先生  
輕隔間伸縮套管 / 利仁發、沈世偉 先生  
冷氣管塞頭 / 楊進義 先生  
導流屋外通氣罩 / 張良池 先生  
落水頭隔音板 / 張良池 先生  
排水防水溝道 / 張良池 先生  
無障礙浴室不銹鋼排水溝槽 / 吳世民

屋頂通氣罩 / 楊進義 先生  
面盆水平固定片 / 王森生、利仁發 先生  
CD管固定架 / 黃清見 先生  
CD管塞頭 / 陳宜中 先生  
膨脹塞頭 / 陳宜中 先生  
防臭總存匯流盒 / 陳力維 先生  
開排水軟管 / 詮越工程 葉傳興 先生  
預留套管接頭 / 王建華、程春盛 先生



※本產品投保華南產物保險  
產品責任險1000萬元！

※本型錄內各類產品皆有  
申請專利，請勿模仿！

[www.bolin.com.tw](http://www.bolin.com.tw)

### 博麟水電材料有限公司

40848 台中市南屯區大隆路77號

電話：04-23258210

傳真：04-23258016

信箱：sales@bolin.com.tw

網址：www.bolin.com.tw

### Bolin Co., Ltd.

No.77, Dalong Rd., Nantun Dist.,  
Taichung City 408, Taiwan (R.O.C.)

TEL:886 4-23258210 FAX:886 4-23258016

Email:sales@bolin.com.tw

www.bolin.com.tw



請上  YouTube 官網搜尋關鍵字“雅麗家ERIC”線上影音產品介紹

本型錄可自官網下載